

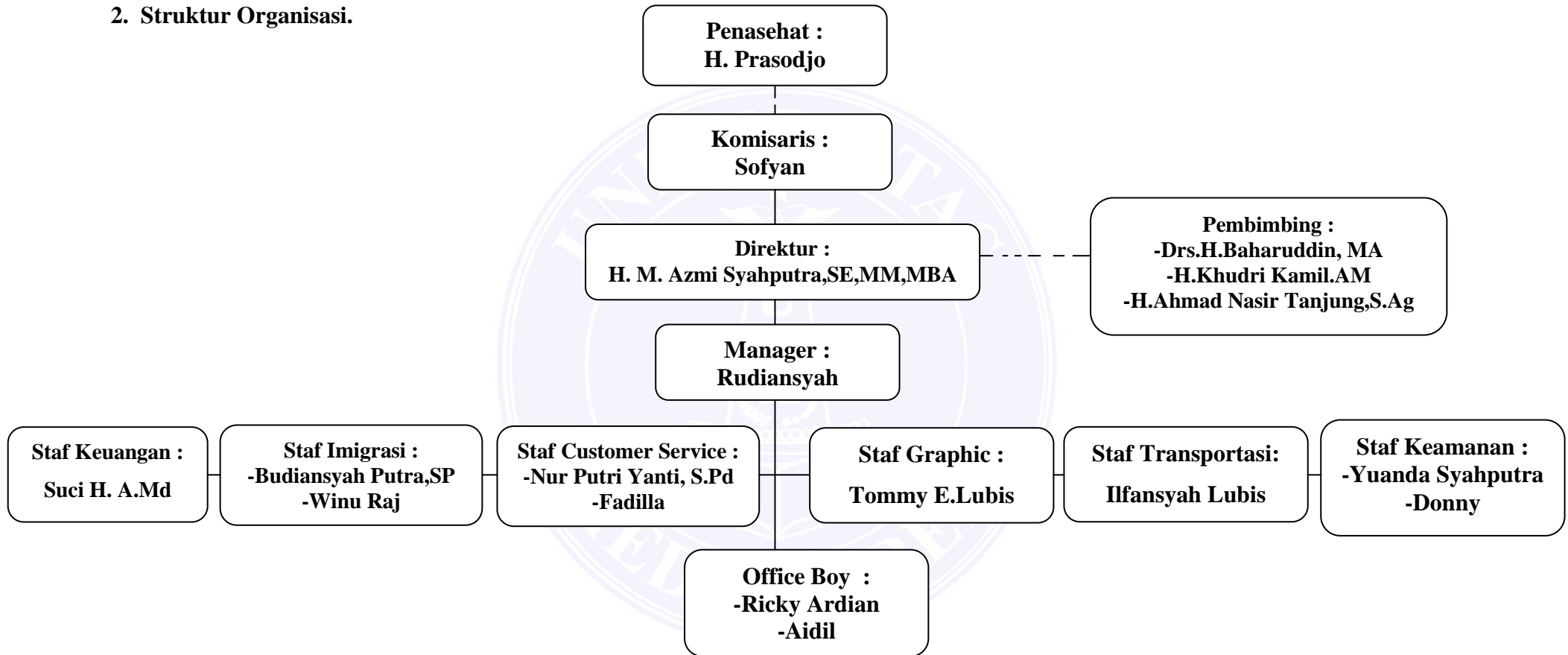
DAFTAR PUSTAKA

- AA. Anwar Prabu Mangkunegara, 2005. *Manajemen Sumber Daya Manusia* Perusahaan. Bandung : PT Remaja Rosdakarya.
- Alwi, Syafarudin, 2011. *Manajemen Sumber Daya Manusia Strategi Keunggulan Kompetif*, BPFE, Yogyakarta.
- Ambar Teguh Sulistiyani, 2006, *Manajemen Sumber Daya Manusia*, Graha Ilmu: Yogyakarta.
- Andrew E. Sikula. 2005. *Manajemen Sumber Daya Manusia*. Erlangga. Bandung.
- Astrid Tanjungsari. 2006. “*Pengaruh Kompensasi terhadap Kinerja Karyawan* (Studi pada PT. Berkah Surya Abadi Perkasa” Skripsi S-1 Jurusan Manajemen Fakultas Ekonomi Universitas Diponegoro.
- Arep, Ishak dan Hendri Tanjung, 2012, *Manajemen Motivasi*, Penerbit Grasindo, Jakarta.
- Arikonto, Suharsimi. 2006. *Prosedur Penelitian Suatu Pendekatan Praktek*. Cetakan Kesepuluh. Edisi Revisi III. Rineka Cipta, Jakarta.
- Bagus Andrianto. 2008. *Pengaruh Kompensasi dan Kepuasan Kerja terhadap Kinerja Karyawan pada PT. Industri Jamu Jago* : Manajemen (SNA) VI. Surabaya.
- Bambang Wahyudi, 2008, “*Manajemen Sumber Daya Manusia*”, Sulita, Bandung.
- Bedjo Siswanto. 2006. *Manajemen Tenaga Kerja Indonesia*. Jakarta : Sinar Grafika Offset.
- Bernardin & Rusel. 2006. *Pinter Manajer, Aneka Pandangan Kontemporer*. Alih Bahasa Agus Maulana. Penerbit Binarupa Aksara. Jakarta.
- Cascio. (2012). *Human Resource Management*. New York : Addison Wesley
- Cushway, Barry. 2012. *Performance Management*. Jakarta : PT.SUN.
- Davis, R. K. (2005), *Productivity Improvement Trough TPM*, Prentice Hall, London.
- Dessler, Gary., (2007), *Manajemen Sumber Daya Manusia*, PT. Prenhallindo, Jakarta.

- Ghozali, Imam. 2005. *Aplikasi Analisis Multivariat dengan Program SPSS*. Semarang: BP Universitas Diponegoro. Semarang.
- Gibson, James. L. 2006. *Manajemen. Alih bahasa Zuhad Ichyandin* : Ed 9. Jakarta: Erlangga.
- Hani Handoko, 2008, *Manajemen BPFE*, Yogyakarta
- Henry Simamora, 2005. *Riset Sumber Daya Manusia*, Edisi Ke-2, Cetakan Ketiga, STIE YKPN, Yogyakarta
- Herman Sofyandi, 2008, *Manajemen Sumber Daya Manusia*, edisi pertama, Graha Ilmu, Yogyakarta.
- Husein Umar. 2007. *Riset Sumber Daya Manusia*, Gramedia Pustaka Utama, Jakarta.
- Kreitner dan Kinicki. (2006). *Perilaku Organisasi*. Jakarta. Salemba empat.
- Luthans, Fred, 2012, *Organizational Behaviour, Ninth Edition*, Mc Graw-Hill International Editions, Singapore.
- Madura, Jeff. *Pengantar bisnis*, jilid 1. Jakarta : Salemba Empat, 2011.
- Malayu Hasibuan. S. P. 2011. *Manajemen Sumber Daya Manusia Dasar dan Kunci Keberhasilan*. Edisi Revisi Jakarta: Bumi Aksara.
- Mangkuprawira, 2006, *Manajemen Sumber Daya Manusia Strategik*, edisi ketiga, Ghalia Indonesia, Jakarta.
- Mathis, Robert. L & Jackson, John. H, 2006. *Manajemen Sumber Daya Manusia*, Salemba Empat, Jakarta.
- Martoyo, S. 2007. *Manajemen Sumber Daya Manusia*. Yogyakarta: BPFE-Yogyakarta.
- Mink, Oscar G., 2006. *Developing high performance people: The art of coaching*. USA: Addison-Wesley Publishing Company
- Mutiara S. Panggabean. 2007. *Manajemen Sumber Daya Manusia*. Bogor: Ghalia Indonesia.
- Noor, Muhamad Rukhyat. 2011. “ *Pengaruh Kepuasan Kerja dan Kompensasi Terhadap Kinerja Karyawan pada PT Universal holiday Travel,*” Tesis Program Pasca Sarjana Magister Manajemen Universitas Diponegoro

- Parulian, 2011, *Analisis Data dengan SPSS Laboratorium Komputer Fakultas Ekonomi*, Modul Praktikum Komputer Universitas Medan Area, Medan.
- Rivai, Veithzal, 2006. *Manajemen Sumber Daya Manusia untuk Perusahaan: dari Teori Ke Praktik*, Edisi Pertama, Penerbit PT. Raja Grafindo Persada, Jakarta.
- Robbins, Stephen P., 2006. *Perilaku Organisasi*. Indeks, Jakarta.
- Sugiyono (2010). *Statistik Untuk Penelitian dan Aplikasinya dengan SPSS 21.00 for Windows*, Alfabeta, Bandung
- Suwatno. (2008). *Asas-Asas Manajemen Sumber Daya Manusia*. Bandung: Suci Press.
- Waridin. 2005. *Pengaruh Persepsi Karyawan Mengenai Perilaku Kepemimpinan, Kepuasan Kerja Dan Motivasi Terhadap Kinerja. JRBI. Vol 1. No 1*. Hal: 63-74.
- Werther, William B. & Keith Davis. 2006. *Human Resources And Personal Management*. International Edition. McGraw-Hiil, Inc., USA.
- Whitmore, John. 2007. *Coaching For Performance (Seni Mengarahkan Untuk Mendongkrak Kinerja)*.PT Gramedia Pustaka Utama.Jakarta

2. Struktur Organisasi.



Gambar.4.1.
Struktur organisasi
PT. Al – Maqbuul Biro Perjalanan Umroh dan Haji

KUESIONER PENELITIAN

PENGARUH KOMPENSASI DAN KEPUASAN KERJA TERHADAP KINERJA KARYAWAN PADA PT. AL MAQBUUL TOUR & TRAVEL KOTA BINJAI

Yth. Bapak/Ibu

di Tempat

Dengan hormat,

Dalam rangka penyusunan skripsi untuk menyelesaikan program studi Sarjana (S1) Jurusan Manajemen Fakultas Ekonomi Universitas Medan Area, saya mengharapkan kesediaan dan partisipasi bapak/ibu untuk kuisisioner ini sesuai dengan keadaan sebenarnya di PT. Al Maqbuul Tour & Travel Kota Binjai dan sejujurnya tanpa paksaan dari pihak manapun. Kerahasiaan identitas bapak/ibu akan dijaga sesuai dengan kode etik penelitian.

Atas perhatian dan kerjasama bapak/ibu dalam pengisian kuesioner ini, saya ucapkan terima kasih.

Penulis

Firman Ginting

A. Petunjuk Pengisian Kuesioner

1. Bacalah pertanyaan dengan teliti
2. Jawablah pertanyaan dengan benar dan jujur
3. Berilah tanda checklist (\surd) pada jawaban yang anda anggap benar
4. Selamat menjawab dan terima kasih

B. Identitas Pribadi Responden

Nama :
Jenis kelamin : Laki-laki/ Perempuan
Usia :tahun
Tingkat Pendidikan Terakhir :

C. Keterangan Pilihan Dan Kriteria Jawaban

SS : Sangat Setuju : diberi skor 5
S : Setuju : diberi skor 4
KS : Kurang Setuju : diberi skor 3
TS : Tidak Setuju : diberi skor 2
STS : Sangat Tidak Setuju : diberi skor 1

D. Pernyataan

I. Kompensasi (X_1)

No	Pertanyaan	SS	S	KS	TS	STS
1	Gaji yang diberikan perusahaan mampu memenuhi kebutuhan hidup anda					
2	Perusahaan memberikan insentif kepada anda sebagai bentuk motivasi					
3	Bonus yang dikeluarkan perusahaan sesuai dengan sasaran kinerja anda					
4	Perusahaan memberikan upah kepada anda sesuai dengan jam kerja					
5	Perusahaan membayarkan premi sebagai bentuk prestasi kerja anda					
6	Pengobatan yang diberikan sudah sesuai dengan harapan anda					
7	Perusahaan memberikan asuransi kepada anda sebagai penanggulangan resiko atas aktivitas kerja anda					

II. Kepuasan Kerja (X_2)

No	Pertanyaan	SS	S	KS	TS	STS
1	Perusahaan menempatkan anda sesuai dengan keterampilan yang anda miliki di pekerjaan itu sendiri					
2	Atasan anda menghargai setiap pekerjaan dan prestasi kerja anda					
3	Anda merasa nyaman dengan teman kerja anda dan mampu bekerja dengan baik					
4	Perusahaan memberikan promosi dan kesempatan kepada anda sebagai peningkatan karier					

III. Kinerja Karyawan (Y)

No	Pertanyaan	SS	S	KS	TS	STS
1	Karyawan sudah meningkatkan kuantitasnya di dalam bekerja					
2	Hasil kerja karyawan memiliki kualitas yang baik bagi perusahaan					
3	Perusahaan mengharuskan karyawan menyelesaikan pekerjaan dengan tepat waktu					
4	Perusahaan memberikan kesempatan kepada karyawan untuk mengembangkan potensi dan kreativitas					
5	Karyawan diberikan tanggung jawab penuh oleh perusahaan untuk menyelesaikan tugas					

*****TERIMAKASIH ATAS PARTISIPASI SAUDARA*****

Titik Persentase Distribusi t (df = 1 – 40)

Pr	0.25	0.10	0.05	0.025	0.01	0.005	0.001
df	0.50	0.20	0.10	0.050	0.02	0.010	0.002
1	1.00000	3.07768	6.31375	12.70620	31.82052	63.65674	318.30884
2	0.81650	1.88562	2.91999	4.30265	6.96456	9.92484	22.32712
3	0.76489	1.63774	2.35336	3.18245	4.54070	5.84091	10.21453
4	0.74070	1.53321	2.13185	2.77645	3.74695	4.60409	7.17318
5	0.72669	1.47588	2.01505	2.57058	3.36493	4.03214	5.89343
6	0.71756	1.43976	1.94318	2.44691	3.14267	3.70743	5.20763
7	0.71114	1.41492	1.89458	2.36462	2.99795	3.49948	4.78529
8	0.70639	1.39682	1.85955	2.30600	2.89646	3.35539	4.50079
9	0.70272	1.38303	1.83311	2.26216	2.82144	3.24984	4.29681
10	0.69981	1.37218	1.81246	2.22814	2.76377	3.16927	4.14370
11	0.69745	1.36343	1.79588	2.20099	2.71808	3.10581	4.02470
12	0.69548	1.35622	1.78229	2.17881	2.68100	3.05454	3.92963
13	0.69383	1.35017	1.77093	2.16037	2.65031	3.01228	3.85198
14	0.69242	1.34503	1.76131	2.14479	2.62449	2.97684	3.78739
15	0.69120	1.34061	1.75305	2.13145	2.60248	2.94671	3.73283
16	0.69013	1.33676	1.74588	2.11991	2.58349	2.92078	3.68615
17	0.68920	1.33338	1.73961	2.10982	2.56693	2.89823	3.64577
18	0.68836	1.33039	1.73406	2.10092	2.55238	2.87844	3.61048
19	0.68762	1.32773	1.72913	2.09302	2.53948	2.86093	3.57940
20	0.68695	1.32534	1.72472	2.08596	2.52798	2.84534	3.55181
21	0.68635	1.32319	1.72074	2.07961	2.51765	2.83136	3.52715
22	0.68581	1.32124	1.71714	2.07387	2.50832	2.81876	3.50499
23	0.68531	1.31946	1.71387	2.06866	2.49987	2.80734	3.48496
24	0.68485	1.31784	1.71088	2.06390	2.49216	2.79694	3.46678
25	0.68443	1.31635	1.70814	2.05954	2.48511	2.78744	3.45019
26	0.68404	1.31497	1.70562	2.05553	2.47863	2.77871	3.43500
27	0.68368	1.31370	1.70329	2.05183	2.47266	2.77068	3.42103
28	0.68335	1.31253	1.70113	2.04841	2.46714	2.76326	3.40816
29	0.68304	1.31143	1.69913	2.04523	2.46202	2.75639	3.39624
30	0.68276	1.31042	1.69726	2.04227	2.45726	2.75000	3.38518
31	0.68249	1.30946	1.69552	2.03951	2.45282	2.74404	3.37490
32	0.68223	1.30857	1.69389	2.03693	2.44868	2.73848	3.36531
33	0.68200	1.30774	1.69236	2.03452	2.44479	2.73328	3.35634
34	0.68177	1.30695	1.69092	2.03224	2.44115	2.72839	3.34793
35	0.68156	1.30621	1.68957	2.03011	2.43772	2.72381	3.34005
36	0.68137	1.30551	1.68830	2.02809	2.43449	2.71948	3.33262
37	0.68118	1.30485	1.68709	2.02619	2.43145	2.71541	3.32563
38	0.68100	1.30423	1.68595	2.02439	2.42857	2.71156	3.31903
39	0.68083	1.30364	1.68488	2.02269	2.42584	2.70791	3.31279
40	0.68067	1.30308	1.68385	2.02108	2.42326	2.70446	3.30688

Tabel r Product Moment
 Pada Sig.0,05 (Two Tail)

N	r	N	r	N	r	N	r	N	r	N	r
1	0.997	41	0.301	81	0.216	121	0.177	161	0.154	201	0.138
2	0.95	42	0.297	82	0.215	122	0.176	162	0.153	202	0.137
3	0.878	43	0.294	83	0.213	123	0.176	163	0.153	203	0.137
4	0.811	44	0.291	84	0.212	124	0.175	164	0.152	204	0.137
5	0.754	45	0.288	85	0.211	125	0.174	165	0.152	205	0.136
6	0.707	46	0.285	86	0.21	126	0.174	166	0.151	206	0.136
7	0.666	47	0.282	87	0.208	127	0.173	167	0.151	207	0.136
8	0.632	48	0.279	88	0.207	128	0.172	168	0.151	208	0.135
9	0.602	49	0.276	89	0.206	129	0.172	169	0.15	209	0.135
10	0.576	50	0.273	90	0.205	130	0.171	170	0.15	210	0.135
11	0.553	51	0.271	91	0.204	131	0.17	171	0.149	211	0.134
12	0.532	52	0.268	92	0.203	132	0.17	172	0.149	212	0.134
13	0.514	53	0.266	93	0.202	133	0.169	173	0.148	213	0.134
14	0.497	54	0.263	94	0.201	134	0.168	174	0.148	214	0.134
15	0.482	55	0.261	95	0.2	135	0.168	175	0.148	215	0.133
16	0.468	56	0.259	96	0.199	136	0.167	176	0.147	216	0.133
17	0.456	57	0.256	97	0.198	137	0.167	177	0.147	217	0.133
18	0.444	58	0.254	98	0.197	138	0.166	178	0.146	218	0.132
19	0.433	59	0.252	99	0.196	139	0.165	179	0.146	219	0.132
20	0.423	60	0.25	100	0.195	140	0.165	180	0.146	220	0.132
21	0.413	61	0.248	101	0.194	141	0.164	181	0.145	221	0.131
22	0.404	62	0.246	102	0.193	142	0.164	182	0.145	222	0.131
23	0.396	63	0.244	103	0.192	143	0.163	183	0.144	223	0.131
24	0.388	64	0.242	104	0.191	144	0.163	184	0.144	224	0.131
25	0.381	65	0.24	105	0.19	145	0.162	185	0.144	225	0.13
26	0.374	66	0.239	106	0.189	146	0.161	186	0.143	226	0.13
27	0.367	67	0.237	107	0.188	147	0.161	187	0.143	227	0.13
28	0.361	68	0.235	108	0.187	148	0.16	188	0.142	228	0.129
29	0.355	69	0.234	109	0.187	149	0.16	189	0.142	229	0.129
30	0.349	70	0.232	110	0.186	150	0.159	190	0.142	230	0.129
31	0.344	71	0.23	111	0.185	151	0.159	191	0.141	231	0.129
32	0.339	72	0.229	112	0.184	152	0.158	192	0.141	232	0.128
33	0.334	73	0.227	113	0.183	153	0.158	193	0.141	233	0.128
34	0.329	74	0.226	114	0.182	154	0.157	194	0.14	234	0.128
35	0.325	75	0.224	115	0.182	155	0.157	195	0.14	235	0.127
36	0.32	76	0.223	116	0.181	156	0.156	196	0.139	236	0.127
37	0.316	77	0.221	117	0.18	157	0.156	197	0.139	237	0.127
38	0.312	78	0.22	118	0.179	158	0.155	198	0.139	238	0.127
39	0.308	79	0.219	119	0.179	159	0.155	199	0.138	239	0.126
40	0.304	80	0.217	120	0.178	160	0.154	200	0.138	240	0.126

Teknik Analisis Data

1. Uji Kualitas Data a. Validitas

Uji Validitas Kompensasi (X1)

Correlations

		Kompen sasi 1	Kompen sasi 2	Kompen sasi 3	Kompen sasi 4	Kompen sasi 5	Kompen sasi 6	Kompen sasi 7	Total Kompensasi
Kompen sasi 1	Pearson	1	.000	.238	.163	.000	.428*	-.066	.470*
	Correlation								
	Sig. (2-tailed)		1.000	.252	.436	1.000	.033	.755	.018
	N	25	25	25	25	25	25	25	25
Kompen sasi 2	Pearson	.000	1	.068	.027	.144	.263	.263	.470*
	Correlation								
	Sig. (2-tailed)	1.000		.747	.897	.491	.204	.204	.018
	N	25	25	25	25	25	25	25	25
Kompen sasi 3	Pearson	.238	.068	1	.067	.383	.175	.007	.521**
	Correlation								
	Sig. (2-tailed)	.252	.747		.752	.059	.404	.975	.008
	N	25	25	25	25	25	25	25	25
Kompen sasi 4	Pearson	.163	.027	.067	1	.094	.391	.391	.623**
	Correlation								
	Sig. (2-tailed)	.436	.897	.752		.655	.053	.053	.001
	N	25	25	25	25	25	25	25	25
Kompen sasi 5	Pearson	.000	.144	.383	.094	1	.057	-.085	.460*
	Correlation								
	Sig. (2-tailed)	1.000	.491	.059	.655		.787	.685	.021
	N	25	25	25	25	25	25	25	25
Kompen sasi 6	Pearson	.428*	.263	.175	.391	.057	1	.026	.640**
	Correlation								
	Sig. (2-tailed)	.033	.204	.404	.053	.787		.902	.001
	N	25	25	25	25	25	25	25	25
Kompen sasi 7	Pearson	-.066	.263	.007	.391	-.085	.026	1	.425*
	Correlation								
	Sig. (2-tailed)	.755	.204	.975	.053	.685	.902		.034
	N	25	25	25	25	25	25	25	25
Total Kompen sasi	Pearson	.470*	.470*	.521**	.623**	.460*	.640**	.425*	1
	Correlation								
	Sig. (2-tailed)	.018	.018	.008	.001	.021	.001	.034	
	N	25	25	25	25	25	25	25	25

*. Correlation is significant at the 0.05 level (2-tailed).

** . Correlation is significant at the 0.01 level (2-tailed).

Uji Validitas Kepuasan Kerja (X2)

Correlations

		Kepuasan Kerja 1	Kepuasan Kerja 2	Kepuasan Kerja 3	Kepuasan Kerja 4	Total Kepuasan Kerja
Kepuasan Kerja 1	Pearson	1	.129	-.144	-.051	.458*
	Correlation					
	Sig. (2-tailed)		.539	.491	.811	.021
	N	25	25	25	25	25
Kepuasan Kerja 2	Pearson	.129	1	.000	.274	.640**
	Correlation					
	Sig. (2-tailed)	.539		1.000	.185	.001
	N	25	25	25	25	25
Kepuasan Kerja 3	Pearson	-.144	.000	1	.204	.428*
	Correlation					
	Sig. (2-tailed)	.491	1.000		.328	.033
	N	25	25	25	25	25
Kepuasan Kerja 4	Pearson	-.051	.274	.204	1	.666**
	Correlation					
	Sig. (2-tailed)	.811	.185	.328		.000
	N	25	25	25	25	25
Total Kepuasan Kerja	Pearson	.458*	.640**	.428*	.666**	1
	Correlation					
	Sig. (2-tailed)	.021	.001	.033	.000	
	N	25	25	25	25	25

*. Correlation is significant at the 0.05 level (2-tailed).

** . Correlation is significant at the 0.01 level (2-tailed).

Uji Validitas Kinerja Karyawan (Y)

Correlations

		Kinerja Karyawan	Kinerja Karyawan	Kinerja Karyawan	Kinerja Karyawan	Kinerja Karyawan	total Kinerja Karyawan
		1	2	3	4	5	
Kinerja Karyawan 1	Pearson	1	.492 [*]	-.167	.115	.086	.521 ^{**}
	Correlation						
	Sig. (2-tailed)		.012	.426	.585	.684	.008
	N	25	25	25	25	25	25
Kinerja Karyawan 2	Pearson	.492 [*]	1	.246	.056	.121	.670 ^{**}
	Correlation						
	Sig. (2-tailed)	.012		.236	.789	.563	.000
	N	25	25	25	25	25	25
Kinerja Karyawan 3	Pearson	-.167	.246	1	.153	.400 [*]	.566 ^{**}
	Correlation						
	Sig. (2-tailed)	.426	.236		.465	.047	.003
	N	25	25	25	25	25	25
Kinerja Karyawan 4	Pearson	.115	.056	.153	1	.223	.486 [*]
	Correlation						
	Sig. (2-tailed)	.585	.789	.465		.284	.014
	N	25	25	25	25	25	25
Kinerja Karyawan 5	Pearson	.086	.121	.400 [*]	.223	1	.658 ^{**}
	Correlation						
	Sig. (2-tailed)	.684	.563	.047	.284		.000
	N	25	25	25	25	25	25
total Kinerja Karyawan	Pearson	.521 ^{**}	.670 ^{**}	.566 ^{**}	.486 [*]	.658 ^{**}	1
	Correlation						
	Sig. (2-tailed)	.008	.000	.003	.014	.000	
	N	25	25	25	25	25	25

*. Correlation is significant at the 0.05 level (2-tailed).

** . Correlation is significant at the 0.01 level (2-tailed).

b. Reliabilitas

Uji Reliabilitas Kompensasi (X1)

Scale: ALL VARIABLES

Kompensasi (X1)

Case Processing Summary

		N	%
	Valid	25	100.0
Cases	Excluded ^a	0	.0
	Total	25	100.0

a. Listwise deletion based on all variables in the procedure.

Reliability Statistics

Cronbach's Alpha	N of Items
.541	7

Item-Total Statistics

	Scale Mean if Item Deleted	Scale Variance if Item Deleted	Corrected Item-Total Correlation	Cronbach's Alpha if Item Deleted
Kompensasi 1	26.52	3.010	.231	.517
Kompensasi 2	26.52	3.010	.231	.517
Kompensasi 3	26.56	2.923	.296	.493
Kompensasi 4	26.64	2.573	.361	.460
Kompensasi 5	26.32	2.977	.176	.543
Kompensasi 6	26.48	2.677	.438	.435
Kompensasi 7	26.48	3.093	.174	.538

Uji Reliabilitas Kepuasan Kerja (X2)

Scale: ALL VARIABLES

Kepuasan Kerja (X2)

Case Processing Summary

		N	%
Cases	Valid	25	100.0
	Excluded ^a	0	.0
	Total	25	100.0

a. Listwise deletion based on all variables in the procedure.

Reliability Statistics

Cronbach's Alpha	N of Items
.454	4

Item-Total Statistics

	Scale Mean if Item Deleted	Scale Variance if Item Deleted	Corrected Item-Total Correlation	Cronbach's Alpha if Item Deleted
Kepuasan Kerja 1	32.12	3.360	-.031	.549
Kepuasan Kerja 2	32.04	3.040	.217	.420
Kepuasan Kerja 3	32.12	2.860	.222	.412
Kepuasan Kerja 4	32.24	3.023	.038	.540

Uji Reliabilitas Kinerja Karyawan (Y)

Scale: ALL VARIABLES

Kinerja Karyawan (Y)

Case Processing Summary

		N	%
Cases	Valid	25	100.0
	Excluded ^a	0	.0
	Total	25	100.0

a. Listwise deletion based on all variables in the procedure.

Reliability Statistics

Cronbach's Alpha	N of Items
.650	5

Item-Total Statistics

	Scale Mean if Item Deleted	Scale Variance if Item Deleted	Corrected Item-Total Correlation	Cronbach's Alpha if Item Deleted
Kinerja Karyawan 1	37.80	4.583	.187	.662
Kinerja Karyawan 2	38.00	4.667	.193	.659
Kinerja Karyawan 3	37.92	4.243	.356	.619
Kinerja Karyawan 4	37.84	4.390	.318	.630
Kinerja Karyawan 5	37.80	3.833	.487	.574

2. Uji Asumsi Klasik

a. Normalitas

Case Processing Summary

	Cases					
	Valid		Missing		Total	
	N	Percent	N	Percent	N	Percent
Kompensasi	35	100.0%	0	0.0%	35	100.0%
Kepuasan kerja	35	100.0%	0	0.0%	35	100.0%
Kinerja Karyawan	35	100.0%	0	0.0%	35	100.0%

Descriptives

		Statistic	Std. Error
Kompensasi	Mean	30.91	.450
	95% Confidence Interval for Mean		
	Lower Bound	30.00	
	Upper Bound	31.83	
	5% Trimmed Mean	30.90	
	Median	31.00	
	Variance	7.081	
	Std. Deviation	2.661	
	Minimum	27	
	Maximum	35	
	Range	8	
	Interquartile Range	5	
	Skewness	-.051	.398
	Kurtosis	-1.240	.778
Kepuasan kerja	Mean	17.77	.213
	95% Confidence Interval for Mean		
	Lower Bound	17.34	
	Upper Bound	18.21	
	5% Trimmed Mean	17.75	
	Median	18.00	
	Variance	1.593	
	Std. Deviation	1.262	
	Minimum	16	
	Maximum	20	
Range	4		

	Interquartile Range		2	
	Skewness		.179	.398
	Kurtosis		-.775	.778
	Mean		21.60	.222
Kinerja Karyawan	95% Confidence Interval for Mean	Lower Bound	21.15	
		Upper Bound	22.05	
	5% Trimmed Mean		21.67	
	Median		22.00	
	Variance		1.718	
	Std. Deviation		1.311	
	Minimum		19	
	Maximum		23	
	Range		4	
	Interquartile Range		2	
	Skewness		-.605	.398
	Kurtosis		-.749	.778

Tests of Normality

	Kolmogorov-Smirnov ^a			Shapiro-Wilk		
	Statistic	df	Sig.	Statistic	df	Sig.
Kompensasi	.126	35	.173	.926	35	.021
Kepuasan kerja	.172	35	.010	.906	35	.006
Kinerja Karyawan	.220	35	.000	.867	35	.001

a. Lilliefors Significance Correction

b. Multikolinearitas

Model Summary

Model	R	R Square	Adjusted R Square	Std. Error of the Estimate	Change Statistics				
					R Square Change	F Change	df1	df2	Sig. F Change
1	.947 ^a	.897	.891	.433	.897	139.881	2	32	.000

a. Predictors: (Constant), Kepuasan Kerja, Kompensasi

Coefficients^a

Model		Unstandardized Coefficients		Standardized Coefficients	t	Sig.	Correlations			Collinearity Statistics		
		B	Std. Error	Beta			Zero-order	Partial	Part	Tolerance	VIF	
1	(Constant)	24.918	4.249		5.864	.000						
	Kompensasi	.214	.064	.434	3.353	.002	.918	.510	.190	.191	5.223	
	Kepuasan Kerja	.558	.134	.538	4.156	.000	.928	.592	.235	.191	5.223	

a. Dependent Variable: Kinerja Karyawan

Collinearity Diagnostics^a

Model	Dimension	Eigenvalue	Condition Index	Variance Proportions		
				(Constant)	Kompensasi	Kepuasan Kerja
1	1	2.988	1.000	.00	.00	.00
1	2	.011	16.220	.00	.06	.04
	3	.000	123.301	1.00	.94	.96

a. Dependent Variable: Kinerja Karyawan

c. Heteroskedastisitas

Residuals Statistics^a

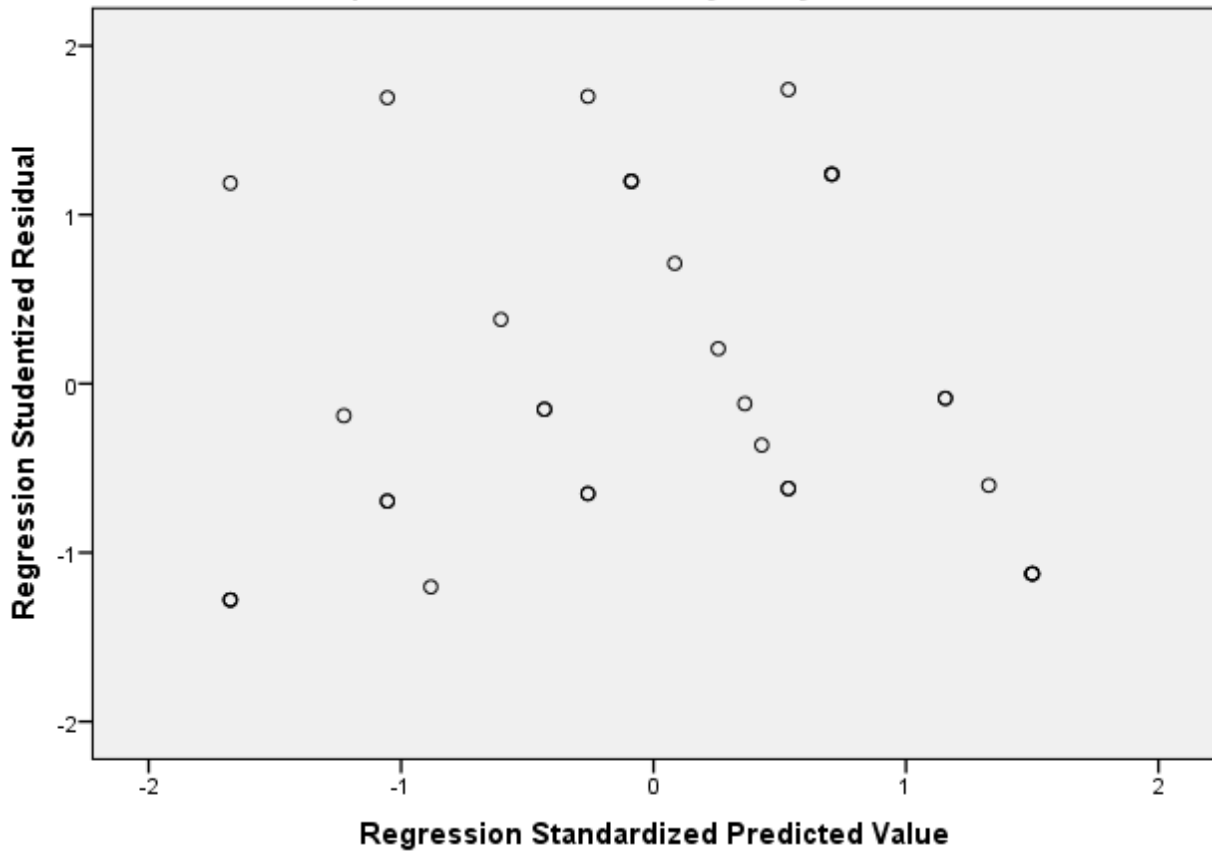
	Minimum	Maximum	Mean	Std. Deviation	N
Predicted Value	19.52	23.46	21.60	1.242	35
Std. Predicted Value	-1.676	1.500	.000	1.000	35
Standard Error of Predicted Value	.080	.236	.122	.035	35
Adjusted Predicted Value	19.45	23.51	21.61	1.243	35
Residual	-.519	.737	.000	.420	35
Std. Residual	-1.199	1.703	.000	.970	35
Stud. Residual	-1.280	1.741	-.008	1.006	35
Deleted Residual	-.591	.770	-.008	.452	35
Stud. Deleted Residual	-1.293	1.801	-.002	1.018	35
Mahal. Distance	.203	9.167	1.943	1.793	35
Cook's Distance	.000	.076	.025	.024	35
Centered Leverage Value	.006	.270	.057	.053	35

a. Dependent Variable: Kinerja Karyawan



Scatterplot

Dependent Variable: Kinerja Karyawan



3. Uji Hipotesis

a. Uji T

b. Uji F

c. Uji R²

Variables Entered/Removed^a

Model	Variables Entered	Variables Removed	Method
1	Kepuasan Kerja, Kompensasi ^b		Enter

a. Dependent Variable: Kinerja Karyawan

b. All requested variables entered.

Model Summary^b

Model	R	R Square	Adjusted R Square	Std. Error of the Estimate	Durbin-Watson
1	.947 ^a	.897	.891	.433	.821

a. Predictors: (Constant), Kepuasan Kerja, Kompensasi

b. Dependent Variable: Kinerja Karyawan

ANOVA^a

Model		Sum of Squares	df	Mean Square	F	Sig.
1	Regression	52.406	2	26.203	139.881	.000 ^b
	Residual	5.994	32	.187		
	Total	58.400	34			

a. Dependent Variable: Kinerja Karyawan

b. Predictors: (Constant), Kepuasan Kerja, Kompensasi

Coefficients^a

Model	Unstandardized Coefficients		Standardized Coefficients	t	Sig.
	B	Std. Error	Beta		
(Constant)	24.918	4.249		5.864	.000
1 Kompensasi	.214	.064	.434	3.353	.002
Kepuasan Kerja	.558	.134	.538	4.156	.000

a. Dependent Variable: Kinerja Karyawan

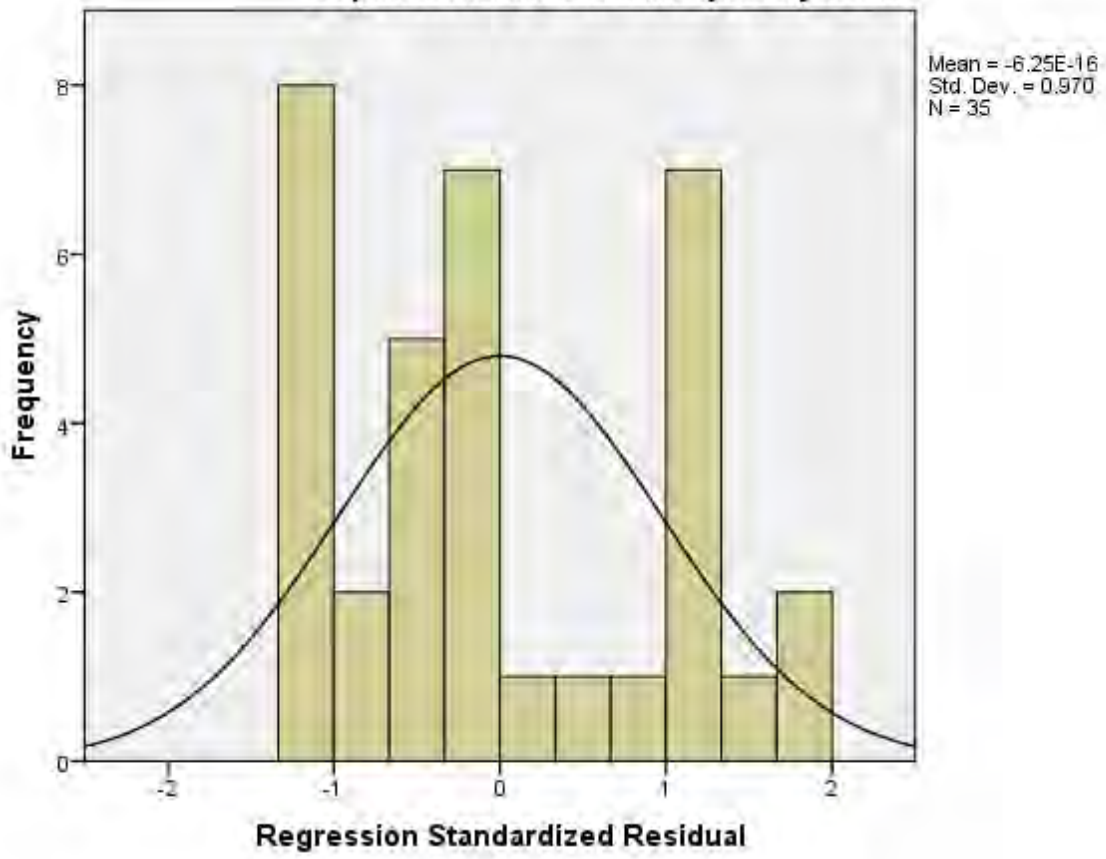
Residuals Statistics^a

	Minimum	Maximum	Mean	Std. Deviation	N
Predicted Value	19.52	23.46	21.60	1.242	35
Std. Predicted Value	-1.676	1.500	.000	1.000	35
Standard Error of Predicted Value	.080	.236	.122	.035	35
Adjusted Predicted Value	19.45	23.51	21.61	1.243	35
Residual	-.519	.737	.000	.420	35
Std. Residual	-1.199	1.703	.000	.970	35
Stud. Residual	-1.280	1.741	-.008	1.006	35
Deleted Residual	-.591	.770	-.008	.452	35
Stud. Deleted Residual	-1.293	1.801	-.002	1.018	35
Mahal. Distance	.203	9.167	1.943	1.793	35
Cook's Distance	.000	.076	.025	.024	35
Centered Leverage Value	.006	.270	.057	.053	35

a. Dependent Variable: Kinerja Karyawan

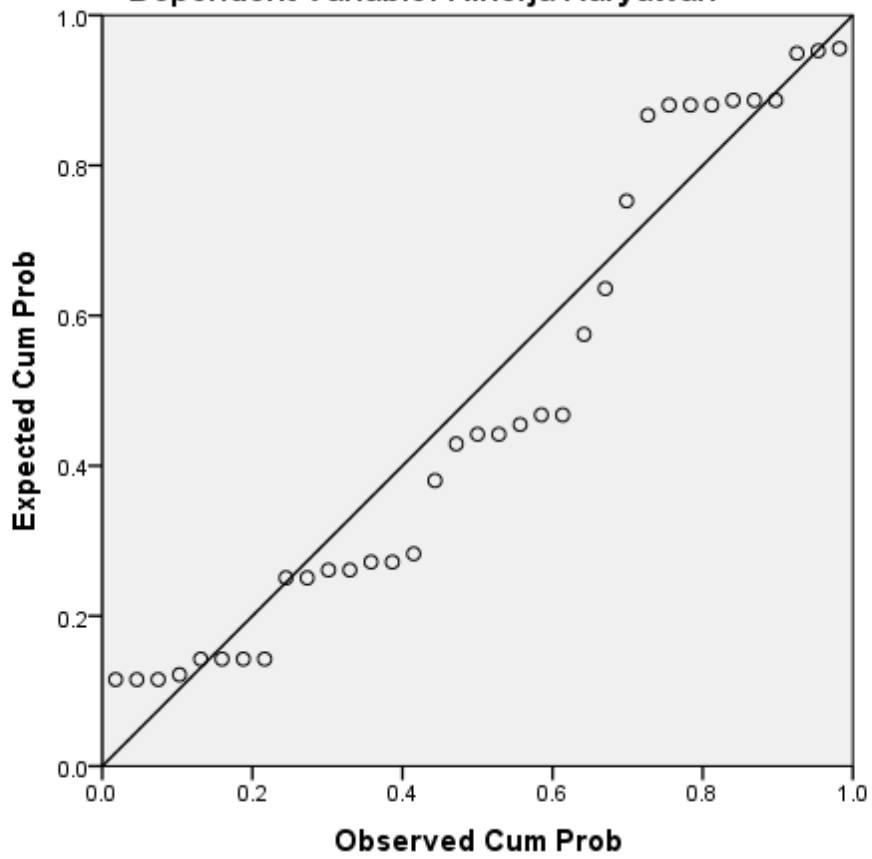
Histogram

Dependent Variable: Kinerja Karyawan



Normal P-P Plot of Regression Standardized Residual

Dependent Variable: Kinerja Karyawan



Scatterplot

Dependent Variable: Kinerja Karyawan

