

DAFTAR PUSTAKA

- Arikunto. S. 2006. *Prosedur penelitiandalam suatu pendekatan praktik*. Jakarta: rineka cipta.
- Azwar. 2000. *Reliabilitas dan Validitas*. Yogyakarta: Pustaka Belajar.
- Az-Zaghul, I.A . 2004. *Psikologi Militer*. Jakarta Timur: Khalifa.
- Bismala L dan Agustina W. 2014. Dampak pengawasan dan kepuasan kerja dalam mempengaruhi disiplin kerja karyawan. Vol 14 No . 1 / Maret 2014. Universitas Muhammadiyah :*Jurnalonline*.
(http://jurnal.umsu.ac.id/index.php/akuntan/article/download/160/pdf_21
(Dikutip tanggal 25 oktober 2015).
- Hadi. 2004. *Metodologi Research Jilid 3*. Yogyakarta. Andi.
- Handoko, T. Hani. 2000. *Manajemen Personalia dan Sumber Daya Manusia*. Edisi Kedua. Yogyakarta : BPFY Yogyakarta.
- Hasibuan, Malayu. 2003. *Manajemen Sumber Daya Manusia*. Jakarta: PT Bumi Aksara.
- <http://www.bekangdam1bbmedan.mil.id/sejarah-bekangdam-ibukit-barisan/>(Dikutip tanggal 25 oktober 2015).
- https://id.wikipedia.org/wiki/Komando_Daerah_Militer_I/Bukit_Barisan.
(Dikutip tanggal 25 oktober 2015).
- Kartono, K. 2003. *Pemimpin dan Kepemimpinan*. Jakarta: PT Raja Grafindo Persada.
- Locke, E.A. 1997.*Esensi Kepemimpinan (terjemahan)*. Jakarta: Mitra Utama.
- Maclin, OH dan Solso, RL. 2007. *Psikologi kognitif*. Jakarta: PT Gelora Aksara Pratama.
- Meyzi,H dan Erdhi, M. 2013. Keteladanan pimpinan, aktualisasi diri, balas jasa, dan disiplin kerja. Vol 1, Nomor 3, juli 2013. Universitas Bina Widya: *Jurnal online*.
(<http://ejournal.unri.ac.id/index.php/JAP/article/view/1369>)
(Dikutip tanggal 7 desember 2015).

- Priantinah, D dan Adhistry, MC. 2012. Persepsi karyawan tentang peran auditor internal sebagai pengawas, konsultan dan katalisator dalam pencapaian tujuan perusahaan. Volume 1 Nomor 1/ Tahun 2012. Universitas Negeri Yogyakarta: *jurnalonline*.
(<http://journal.uny.ac.id/index.php/nominal/article/view/997>).
(Dikutip tanggal 9 desember 2015).
- Rahmayadi, E. 2015. *Terlibat narkoba 2 oknum TNI-AD di pecat*. Medan: Koran Sindo.
(<http://daerah.sindonews.com/read/978170/151/terlibat-narkoba-2-oknum-tni-dipecat-1426650904>)
(Dikutip tanggal april 2016).
- Setiawan, A. 2013. Pengaruh disiplin kerja dan motivasi terhadap kinerja karyawan pada rumah sakit umum daerah kanjuruhan malang. Volume 1 Nomor 4 Juli 2013. Universitas Negeri Surabaya: *Jurnalonline*.
(ejournal.unesa.ac.id/article/8620/56/article.pdf).
(Dikutip tanggal 9 desember 2015).
- Sevilla. 2007. *Research Methods*. Rex Printing Compny. Quezon City.
(Dikutip tanggal 25 oktober 2015).
- Soepandji, H. 2010. *Membangun Karakter Pemimpin Militer*. Lembaga Pengkajian Kebudayaan Nusantara: PT. Penta Samudra Dunia.
- Soewadji, J. 2012. *Pengantar Metodologi Penelitian*. Jakarta: Mitra Wacana Media.
- Siagian, Sondang. 2007. *Manajemen Sumber Daya Manusia*. Jakarta: PT Bumi Aksara.
- Situmorang, P. 2015. *Membangun professionalism pemimpin*. Situbundo: *Artikel online*.
(<http://kodimsitubondo.com/berita-540-membangun-profesionalisme-pemimpin.html>)
(Dikutip tanggal 10 juni 2016).
- Sukoco, H. 2015. *Pemecatan Atas Pelanggaran Anggota*: Medan. Koran Sindo.
- Sugiyono. 2003. *Metode Penelitian Bisnis*. Bandung: Alfabeta.
- Sutrisno, E. 2009. *Manajemen Sumber Daya Manusia*. Jakarta: kencana.
- Wade, C dan Tavris, C. 2007. *Psikologi*. Jakarta: erlangga.
- Walgito, B. 2004. *Pengantar Psikologi Umum*. Yogyakarta: Andi.

Wulandari, E.M. 2014. Hukum Disiplin Prajurit TNI Paska Reformasi. No.579/P2MI-LIPI/07/2014. Universitas Hukum: *Jurnal Online*. (http://rechtsvinding.bphn.go.id/jurnal_online/Hukum%20Disiplin%20Prajurit%20Tentara%20Nasional%20Indonesia%20%28TNI%29.pdf)

(Dikutip tanggal 25 oktober 2015).



A. Petunjuk pengisian

1. Isilah data diri anda sesuai dengan keadaan yang sebenarnya.
2. Pada kuesioner ini terdapat 62 pernyataan. Pertimbangkan baik-baik setiap butir pernyataan dalam kaitannya dengan keadaan yang anda rasakan.
3. Diharapkan untuk menjawab dengan jujur dan sesuai dengan keadaan yang anda alami.
4. Berilah tanda checklist (√) pada salah satu pilihan jawaban yang tersedia pada tiap-tiap komponen pernyataan.
5. Masing-masing pilihan jawaban memiliki makna sebagai berikut :
 - SS : apabila jawaban tersebut menurut anda sangat sesuai dengan anda
 - S : apabila menurut anda jawaban tersebut hanya sesuai dengan anda
 - TS : apabila jawaban tersebut menurut anda tidak sesuai dengan diri anda
 - STS : apabila jawaban tersebut menurut anda sangat tidak sesuai dengan diri anda.
6. Diharapkan untuk tidak menjawab lebih dari satu pilihan jawaban.

NO	PERNYATAAN	JAWABAN			
		SS	S	TS	STS
1	Setiap diberikan tugas oleh atasan, saya langsung mengerjakan dengan cepat				
2	Saya akan memeriksa kembali hasil tugas yang saya kerjakan, sebelum diserahkan pada atasan				
3	Saya membuat laporan kerja dari setiap tugas yang saya lakukan				
4	Saya akan meminta maaf kepada atasan saat hasil tugas yang saya kerjakan buruk				
5	Saya akan menyerahkan tugas yang diberikan atasan sebelum waktu yang ditentukan tiba				
6	Saya menggunakan komputer untuk menyelesaikan laporan kerja dengan cepat				
7	Saya ikut serta memberikan saran saat rapat				
8	Saya mengikuti upacara rutin yang dilakukan setiap hari senin				

9	Saya segera memberikan informasi penting kepada atasan ketika adanya ancaman bagi satuan markas				
10	Saya langsung memberikan pertolongan kepada masyarakat yang mengalami kesusahan				
11	Saya menyapa semua rekan kerja saya setiap bertatap muka				
12	Saya mengikuti setiap apel pagi maupun apel sore yang dilakukan				
13	Saya memberikan tanda hormat setiap bertemu dengan atasan				
14	Meskipun pangkat saya tinggi, saya tetap hormat pada senior saya				
15	Saya menggunakan kendaraan milik kantor sesuai dengan kegiatan kantor				
16	Saya menggunakan senjata ketika keperluan dinas				
17	Saya menunda-nunda tugas yang diberikan atasan sampai waktu yang ditentukan tiba				
18	Saya langsung mengumpulkan tugas pada atasan tanpa saya periksa terlebih dahulu				
19	Saya bermalas-malasan dalam mengikuti kegiatan yang moodo yang diperintahkan atasan				
20	saya membiarkan atasan saya memarahi saya saat tugas yang saya kerjakan kurang memuaskan				
21	saya menjerjakan tugas di akhir-akhir waktu yang telah ditentukan atasan saya				
22	Saya membuat laporan kerja dengan asal saja				
23	Ketika mengikuti rapat di kantor, saya hanya diam saja				
24	Saya jarang mengikuti upacara rutin yang dilakukan di kantor				

25	Tugas di luar satuan, membuat saya menjadi lebih bebas				
26	Saya menolak ketika masyarakat luar membutuhkan bantuan saya				
27	Saya melanggar perintah dari atasan yang menurut saya kurang penting				
28	Saya hanya menyapa atasan saya tanpa memperdulikan bawahan saya				
29	Saya memberikan banyak alasan untuk tidak mengikuti apel				
30	Merasa bangga menjadi seorang prajurit, saya menunjukkan sikap berkuasa kepada masyarakat				
31	Saya menggunakan kendaraan milik kantor untuk kepentingan pribadi				
32	Saya membawa senjata yang saya miliki, setiap saya pergi kemanapun				
33	Saya mengerjakan tugas dengan tepat waktu				
34	Saya berhati-hati dalam mengerjakan tugas yang diberikan atasan				
35	Saya mengikuti kegiatan rutin karate yang telah ditentukan atasan				
36	Saya menerima hukuman dari atasan ketika datang terlambat ke satuan markas				
37	Saya datang ke satuan markas sebelum waktu yang ditentukan				
38	Saya langsung memberitahu kepada rekan kerja ketika ia melakukan kesalahan dalam tugas				
39	Walaupun sulit saya tetap menjalankan tugas piket yang diperintahkan				
40	Saya membuat laporan dari setiap penugasan diluar lapangan kerja				
41	Saya tetap menghargai bawahan saya dalam				

	memerintahkan tugas				
42	Saya mengikuti kegiatan menembak yang telah ditentukan oleh atasan				
43	Saya melakukan hal apapun yang diperintahkan oleh atasan saya dalam tugas				
44	Apapun yang terjadi saya tetap menjaga rahasia keprajuritan				
45	Saya menggunakan seragam keprajuritan diwaktu jam kerja				
46	Saya merawat senjata dengan sebaik mungkin				
47	Saya sering lalai dalam melaksanakan tugas yang diperintahkan oleh atasan saya				
48	Saya mengerjakan tugas yang diberikan atasan dengan cepat, tanpa memikirkan adanya kesalahan				
49	saya mengerjakan tugas tanpa membuat hasil laporan dari tugas tersebut				
50	Saya menyalahkan orang lain atas kesalahan yang saya lakukan				
51	Saya setiap hari datang terlambat ke satuan markas				
52	Saya pura-pura tidak mengetahui ketika rekan saya dalam keadaan susah				
53	Tugas wajib piket saya lakukan hanya untuk mentaati perintah atasan				
54	Adanya ancaman luar terhadap satuan membuat saya hanya bersikap diam				
55	Saya bersikap dingin kepada masyarakat sekitar				
56	Saya sering berkata kasar kepada semua bawahan saya				
57	Saya malas mengikuti kegiatan menembak				

58	Saya bersikap santai saat bertatap muka dengan atasan saya				
59	Pangkat tinggi membuat saya disegani senior saya				
60	Saya menggunakan seragam dinas di luar jam kerja				
61	Saya akan mengajarkan keluarga saya untuk menggunakan senjata keprajuritan				
62	Saya mengajak masyarakat bergotong royong membersihkan lingkungan sekitar				



B. Petunjuk pengisian

1. Isilah data diri anda sesuai dengan keadaan yang sebenarnya.
2. Pada kuesioner ini terdapat 64 pernyataan. Pertimbangkan baik-baik setiap butir pernyataan dalam kaitannya dengan keadaan yang anda rasakan.
3. Diharapkan untuk menjawab dengan jujur dan sesuai dengan keadaan yang anda alami.
4. Berilah tanda checklist (√) pada salah satu pilihan jawaban yang tersedia pada tiap-tiap komponen pernyataan.
5. Masing-masing pilihan jawaban memiliki makna sebagai berikut :
 - SS : apabila jawaban tersebut menurut anda sangat sesuai dengan anda
 - S : apabila menurut anda jawaban tersebut hanya sesuai dengan anda
 - TS : apabila jawaban tersebut menurut anda tidak sesuai dengan diri anda
 - STS : apabila jawaban tersebut menurut anda sangat tidak sesuai dengan diri anda.
6. Diharapkan untuk tidak menjawab lebih dari satu pilihan jawaban.

NO	PERNYATAAN	JAWABAN			
		SS	S	TS	STS
1	Atasan saya adalah orang yang konsisten.				
2	Pembagian perlengkapan kerja diberikan sama rata oleh atasan kepada semua bawahan				
3	saat datang terlambat ke satuan, atasan langsung meminta maaf kepada anggotanya				
4	Atasan saya memberikan hal-hal yang terbaik untuk memajukan anggotanya				
5	kegagalan yang terjadi di satuan membuat atasan menjadi lebih meningkatkan kinerja yang baik untuk anggotanya				
6	Saya merasa atasan saya orang yang peduli kepada bawahannya				
7	Atasan saya menjaga perkataannya di depan anggotanya				
8	Atasan segera memberikn hukuman kepada				

	prajurit yang melakukan pelanggaran				
9	Atasan memberikan hukuman kepada prajurit yang melakukan pelanggaran sesuai dengan hukuman yang telah disepakati bersama				
10	Setiap bertatap muka dengan bawahan, atasan menyapa para anggotanya				
11	Ketika seorang prajurit mengalami masalah, atasan segera memberikan nasihat kepada bawahannya				
12	Saat satuan markas mengalami masalah, atasan langsung mengajak bawahan menyiapkan strategi untuk mengatasi kegagalan satuan				
13	Atasan memberikan peringatan kepada prajurit yang melakukan kesalahan				
14	Anggota yang menggunakan narkoba diberi hukum pemecatan oleh atasan				
15	Atasan saya bersikap terbuka pada setiap anggota dalam satuan				
16	Atasan saya mengarahkan prajurit dengan baik dalam melaksanakan tugas				
17	Atasan menghargai setiap tugas yang dilakukan oleh anggotanya				
18	Atasan bersikap tidak adil saat pembagian perlengkapan kerja kepada anggota				
19	Atasan saya mengeluarkan perkataan yang tidak sesuai dengan perbuatannya				
20	Terlambat datang ke satuan, tidak membuat atasan merasa bersalah				
21	Atasan diam saja melihat tugas-tugas yang dilakukan setiap anggotanya				
22	Terjadinya kegagalan dalam satuan membuat atasan menyalahkan para anggota satuan				
23	Saya merasa atasan saya lebih mementingkan urusan pribadinya				

24	Atasan saya orang yang bersikap tempramen kepada bawahannya				
25	Atasan saya hanya memberikan sebuah teguran bagi anggotanya yang melakukan pelanggaran				
26	Atasan memberikan hukuman kepada yang melanggar dalam bentuk nasihat				
27	Atasan saya bersikap cuek kepada para bawahannya				
28	Ketika seorang prajurit mengalami masalah, atasan hanya bersikap diam				
29	atasan menghukum semua anggotanya ketika terjadi kegagalan disatuan markas				
30	Hukuman fisik diberikan atasan kepada setiap anggota yang melakukan kesalahan dalam tugas				
31	Anggota yang menggunakan narkoba hanya diberikan teguran oleh pimpinan				
32	Penyuluhan diberikan atasan setelah anggota melakukan pelanggaran yang berat				
33	Atasan saya asal saja dalam memerintahkan prajurit untuk menyelesaikan suatu tugas				
34	Atasan meragukan setiap tugas yang dilakukan para anggota prajurit				
35	Perilaku atasan saya senantiasa selaras dengan sikap yang ditampilkannya				
36	Atasan memberikan pembekalan pada anggota prajurit sebelum melaksanakan tugas lapangan				
37	Atasan saya orang yang siap menerima kemungkinan-kemungkinan yang akan terjadi dalam memimpin				
38	Atasan suka memberikan nasihat-nasihat yang membangun bagi anggotanya				
39	Atasan saya adalah orang yang mau bergaul dengan semua bawahannya				

40	Atasan memberikan pujian kepada bawahan yang melaksanakan tugas dengan baik				
41	Dalam memberikan nasihat kepada bawahan, atasan saya menggunakan kata-kata yang baik				
42	Atasan memberikan bantuan kepada prajurit saat dibutuhkan				
43	setiap permasalahan dalam satuan, atasan segera menyelesaikan dengan cepat				
44	Dalam menyelesaikan masalah di satuan atasan menghargai pendapat para anggotanya				
45	Anggota yang lalai dalam menggunakan senjata diberi hukuman sangat berat oleh atasan				
46	Atasan saya memberikan penyuluhan rutin setiap bulan				
47	Atasan memberikan pujian atas kinerja yang baik				
48	Atasan saya langsung marah ketika tugas yang diberikan kepada bawahan tidak sesuai harapannya				
49	Tugas lapangan dilakukan anggota prajurit tanpa mendapatkan pembekalan terlebih dahulu dari atasan				
50	Atasan saya akan memberikan hukuman kepada semua bawahan, ketika kinerjanya buruk				
51	Atasan menerima hasil tugas tanpa memperhatikan kinerja yang dilakukan bawahan				
52	Atasan saya jarang mau berkomunikasi dengan bawahannya				
53	Atasan memberikan pujian kepada bawahan yang memberikan keuntungan untuknya saja				
54	Ketika berbicara dengan bawahan, atasan menggunakan kata yang kasar				
55	Atasan menolak jika anggotanya meminta bantuan				
56	Setiap permasalahan yang terjadi dalam satuan,				

	atasan akan menyalahkan semua bawahan				
57	Atasan menyelesaikan masalah di satuan sesuai pendapat dan keputusannya				
58	Atasan menyembunyikan permasalahan yang akan mengancam prajurit				
59	Atasan saya orang yang tidak bisa menghargai hasil kerja orang lain				
60	Atasan memperhatikan hasil dari tugas yang dilakukan anggotanya				
61	Atasan memberikan tugas kepada setiap anggota sesuai dengan kemampuan masing-masing anggota				
62	Pengarahan atasan kepada bawahan tidak pernah dilakukan				
63	Atasan memberikan tugas yang berat kepada bawahan yang tidak sukainya				
64	Atasan saya orang yang tidak bisa menghargai hasil kerja orang lain				

Disiplin Kerja

No	1	2	3	4	5	6	7	8	9	10	11	12	13	14	15	16	17	18	19	20	21	22	23	24	25	26	27	28	29	30
1	4	1	2	4	3	4	1	3	3	3	3	3	3	2	4	2	3	3	3	3	1	1	1	4	4	2	3	1	2	3
2	2	4	1	2	1	2	1	2	2	2	2	3	2	2	3	3	2	2	2	2	3	2	4	4	1	3	2	3	2	2
3	4	3	2	2	2	2	1	2	2	2	2	2	2	2	3	3	2	2	2	2	2	2	3	3	2	2	2	2	2	2
4	1	2	2	3	2	2	2	1	1	1	1	3	1	1	3	2	1	1	1	1	2	2	2	2	2	2	2	1	2	1
5	1	4	2	4	4	1	2	1	2	2	2	3	2	1	3	3	1	2	2	2	2	1	4	4	2	1	1	2	1	2
6	2	2	2	2	3	2	2	2	2	2	2	3	2	1	3	3	2	2	2	2	3	3	2	3	2	2	2	2	3	2
7	3	2	3	3	3	4	3	3	3	4	3	1	4	2	3	3	3	3	4	3	2	2	2	3	3	2	2	2	2	3
8	2	2	2	4	4	1	2	2	2	2	2	2	2	1	2	3	2	2	2	2	1	2	2	4	1	1	2	2	3	2
9	2	4	2	3	2	1	2	2	3	2	3	2	2	1	3	3	2	3	2	3	1	2	4	1	1	1	1	1	1	3
10	3	2	3	3	3	4	4	3	3	4	3	4	3	2	3	3	3	3	4	3	2	2	2	2	4	2	2	1	4	3
11	2	1	2	2	1	2	1	2	2	2	2	2	2	2	2	2	2	2	2	2	3	2	1	4	2	2	2	2	2	2
12	2	1	2	2	2	2	4	2	3	2	3	2	3	2	3	3	2	3	2	3	4	4	1	4	4	4	4	4	1	3
13	2	2	3	3	3	4	3	3	3	4	3	4	3	2	3	3	3	3	4	3	2	2	2	3	2	2	2	2	2	3
14	2	1	2	4	1	1	2	2	1	2	1	2	1	1	3	3	2	1	2	1	2	3	1	2	2	1	1	2	3	1
15	1	2	2	4	2	1	4	1	1	1	1	1	1	1	3	1	1	1	1	1	3	3	2	3	2	3	2	3	3	1
16	1	1	3	4	2	2	2	1	1	2	1	2	1	2	2	2	1	1	2	1	2	2	1	3	1	2	2	2	2	1
17	2	2	2	4	1	2	2	2	2	1	2	3	1	1	2	3	2	2	1	2	2	2	2	4	2	2	2	2	3	2

18	3	1	3	3	3	4	3	3	3	4	3	4	3	2	3	3	3	3	4	3	2	2	1	3	3	1	3	2	4	3
19	1	4	3	4	2	2	2	2	2	2	2	2	3	2	3	4	2	2	2	2	3	3	4	4	4	3	3	3	3	2
20	2	4	2	4	2	4	2	2	2	3	2	1	3	2	2	2	2	2	3	2	1	1	4	1	1	1	4	1	1	2
21	2	1	2	3	2	2	2	2	2	2	2	2	2	2	2	3	2	2	2	2	3	3	1	2	2	4	2	2	3	2
22	3	2	3	3	3	4	3	3	3	4	3	4	3	2	3	3	3	3	4	3	2	2	2	2	2	2	2	1	4	3
23	1	2	3	4	1	2	3	2	2	2	2	2	2	2	2	3	2	2	2	2	3	3	2	3	3	2	2	2	2	2
24	3	1	3	3	3	4	3	3	3	4	3	4	3	2	3	3	3	3	4	3	2	3	1	3	2	3	2	2	1	3
25	2	1	2	4	2	2	2	2	2	2	2	2	3	2	2	2	2	2	2	2	2	2	1	3	3	2	2	2	1	2
26	3	2	3	2	3	2	3	3	2	2	2	2	2	3	2	2	3	2	2	2	4	2	2	3	2	2	2	3	2	2
27	3	2	3	3	3	4	3	3	3	4	3	4	3	2	3	3	3	3	4	3	2	3	2	2	2	2	2	2	3	3
28	3	3	4	1	1	1	1	3	3	2	3	2	2	1	2	3	3	3	2	3	3	2	3	3	3	2	2	3	3	3
29	3	2	4	3	4	3	4	3	3	3	3	3	3	2	3	2	3	3	3	3	2	2	2	3	2	2	2	2	2	3
30	2	3	2	4	2	4	2	2	2	1	2	2	3	1	2	1	2	2	1	2	1	1	3	4	3	3	4	2	4	2
31	4	2	4	4	4	4	4	4	4	4	4	4	4	4	4	4	4	4	4	4	4	2	2	3	2	1	1	4	1	4
32	4	2	2	4	3	4	3	1	4	3	4	4	4	3	3	3	1	4	3	4	2	3	2	2	2	3	3	1	2	4
33	4	3	3	3	3	3	3	3	3	3	3	4	3	3	3	3	3	3	3	3	3	2	3	3	3	2	2	2	2	3
34	4	2	3	4	3	3	3	3	3	2	3	2	4	3	3	4	3	3	2	3	2	2	2	3	2	3	3	2	3	3

35	4	3	3	3	3	3	2	2	3	2	3	3	2	2	2	2	2	3	2	3	1	1	3	4	3	2	3	1	3	3	
36	4	2	3	3	3	3	3	3	3	4	3	3	4	3	4	4	3	3	4	3	2	1	2	2	3	2	2	1	3	3	
37	4	4	4	4	4	4	4	4	4	4	4	4	4	4	4	4	4	4	4	4	4	4	4	4	2	4	2	2	3	4	
38	4	1	4	4	4	4	4	4	4	4	4	4	4	4	4	4	4	4	4	4	3	3	1	4	3	2	3	2	2	4	
39	4	3	4	3	3	4	4	3	3	4	3	3	3	4	3	4	3	3	4	3	3	3	3	3	2	2	1	2	2	3	
40	3	3	3	4	2	2	1	1	4	4	4	2	1	4	3	3	1	4	4	4	3	4	3	3	2	4	4	4	4	4	
41	3	2	3	3	3	4	3	3	3	4	3	3	4	3	4	3	3	3	3	3	2	2	2	3	3	3	3	1	4	3	
42	3	3	4	4	1	1	1	3	3	4	3	3	3	3	3	3	3	2	2	3	2	3	3	3	2	3	3	3	3	3	
43	3	3	4	3	4	3	4	3	3	4	3	3	3	3	3	3	3	3	3	3	4	3	3	3	3	3	4	3	3	3	
44	2	4	2	2	2	4	2	2	2	4	2	4	4	4	4	4	4	4	4	2	4	4	4	4	4	2	2	2	3	2	
45	4	4	4	4	4	4	4	4	4	4	4	4	4	4	4	4	4	4	4	4	4	4	4	4	4	4	3	2	3	4	4
46	4	3	2	4	3	4	3	1	4	4	4	4	3	3	3	3	4	4	3	4	4	4	3	3	4	3	2	4	4	4	4
47	4	2	3	3	3	3	3	3	3	3	3	3	1	2	1	2	2	1	1	3	4	1	2	2	1	3	1	4	3	3	
48	4	3	3	4	3	3	3	3	3	3	3	3	3	3	3	3	4	3	3	3	4	3	3	4	3	3	3	3	1	3	
49	4	1	3	3	3	3	2	2	3	3	3	3	4	1	1	1	1	1	1	3	3	4	1	1	1	1	4	3	2	3	3
50	4	4	3	3	3	3	3	3	3	3	3	3	4	3	4	3	4	3	3	3	4	3	4	3	3	4	2	3	1	3	



31	32	33	34	35	36	37	38	39	40	41	42	43	44	45	46	47	48	49	50	51	52	53	54	55	56	57	58	59	60	61	62	
1	4	4	3	3	4	3	3	4	1	3	4	3	1	4	3	4	3	4	3	3	4	2	3	1	2	3	1	4	4	4	3	
1	4	1	2	1	1	1	2	1	3	2	1	2	2	4	2	3	2	1	1	3	1	3	2	3	2	2	3	4	3	3	2	
3	3	2	2	2	2	2	2	2	2	2	2	2	3	3	2	3	2	2	2	2	2	2	2	2	2	2	2	3	4	3	2	
4	2	2	1	3	2	2	1	2	2	1	2	1	2	2	1	3	1	2	2	3	2	2	2	1	2	1	1	2	2	3	2	
2	3	2	2	3	2	2	2	2	2	2	2	2	4	3	2	3	2	2	2	2	2	2	1	1	2	1	2	2	3	4	3	1
2	3	2	2	3	2	2	2	2	2	2	2	2	4	3	2	4	2	2	2	2	2	2	2	2	3	2	2	3	4	4	2	
3	3	3	3	3	3	2	3	3	2	3	3	3	3	3	3	3	3	3	2	3	3	2	2	2	2	4	2	3	2	3	2	
4	3	1	2	4	1	3	2	1	2	2	1	2	2	3	2	3	2	1	3	2	1	1	2	2	3	2	2	3	3	3	2	
2	4	1	3	4	1	4	3	1	1	3	1	3	3	4	3	1	3	1	4	1	1	1	1	1	1	2	1	4	4	1	1	
3	2	4	3	4	4	1	3	4	1	3	4	3	1	2	3	2	3	4	1	2	4	2	2	1	4	3	1	2	4	2	2	
3	1	2	2	3	2	4	2	2	1	2	2	2	2	1	2	4	2	2	4	3	2	2	2	2	2	2	2	1	3	4	2	
1	4	4	3	1	4	4	3	4	3	3	4	3	2	4	3	4	3	4	4	4	4	4	4	4	1	3	4	4	1	4	4	
3	2	2	3	3	2	2	3	2	2	3	2	3	2	2	3	3	3	2	2	2	2	2	2	2	2	3	2	2	3	3	2	
3	1	2	1	3	2	2	1	2	2	1	2	1	3	1	1	2	1	2	2	2	2	1	1	2	3	1	2	1	3	2	1	
2	4	2	1	3	2	3	1	2	2	1	2	1	4	4	1	3	1	2	3	2	2	3	2	3	3	1	3	4	2	3	2	
2	2	1	1	2	1	2	1	1	2	1	1	1	3	2	1	2	1	1	2	2	1	2	2	2	2	1	2	2	2	2	2	
3	3	2	2	3	2	2	2	2	3	2	2	2	1	3	2	3	2	2	2	2	2	2	2	2	3	1	2	3	3	3	2	

2	2	3	3	3	3	3	3	3	1	3	3	3	4	2	3	2	3	3	3	2	3	1	3	2	4	3	2	2	2	2	3
4	4	4	2	4	4	1	2	4	2	2	4	2	3	4	2	4	2	4	1	2	4	3	3	3	3	3	3	4	3	4	3
4	4	1	2	1	1	1	2	1	1	2	1	2	1	4	2	1	2	1	1	1	1	1	4	1	1	3	1	4	1	1	4
2	2	2	2	3	2	1	2	2	1	2	2	2	4	2	2	2	2	2	1	1	2	4	2	2	3	2	2	2	3	2	2
2	3	2	3	2	2	2	3	2	2	3	2	3	2	3	3	2	3	2	2	1	2	2	2	1	4	3	1	3	4	2	2
3	3	3	2	3	3	3	2	3	2	2	3	2	3	3	2	3	2	3	3	3	3	2	2	2	2	2	2	3	3	3	2
2	3	2	3	2	2	3	3	2	2	3	2	3	2	3	3	2	3	2	3	2	2	3	2	2	1	3	2	3	3	2	2
3	3	3	2	1	3	2	2	3	2	2	3	2	1	3	2	2	2	3	2	2	3	2	2	2	1	3	2	3	3	2	2
2	3	2	2	2	2	2	2	2	2	2	2	2	2	3	2	2	2	2	2	2	2	2	2	3	2	2	3	3	3	2	2
3	3	2	3	3	2	2	3	2	2	3	2	3	2	3	3	2	3	2	2	2	2	2	2	2	3	3	2	3	3	2	2
2	3	3	3	3	3	3	3	3	2	3	3	3	3	3	3	3	3	3	3	2	3	2	2	3	3	2	3	3	3	3	2
4	3	2	3	3	2	2	3	2	3	3	2	3	3	3	3	4	3	2	2	1	2	2	2	2	2	3	2	3	4	4	2
4	3	3	2	4	3	3	2	3	3	2	3	2	4	3	2	2	2	3	3	3	3	3	4	2	4	3	2	3	3	2	4
4	2	2	4	2	2	2	4	2	2	4	2	4	1	2	4	3	4	2	3	4	2	2	2	1	4	4	1	3	4	2	2
2	3	2	4	2	2	3	4	2	2	4	2	4	1	1	4	1	4	2	1	4	3	2	2	2	2	4	2	3	3	3	2
3	2	3	3	3	3	2	3	3	3	3	3	3	1	1	3	4	3	3	3	2	2	3	2	2	1	3	2	3	3	2	2
2	2	2	3	2	2	3	3	2	3	3	2	3	2	1	3	2	3	2	4	2	3	2	2	2	1	4	2	3	3	2	2

1	1	3	3	3	3	1	3	3	3	3	3	3	3	3	2	3	3	2	3	2	2	2	3	2	2	3	3	3	3	2	2
2	2	3	3	2	3	2	3	3	2	3	3	3	3	2	3	3	3	3	1	2	2	2	2	2	3	4	2	3	3	2	2
2	3	2	4	2	2	3	4	2	2	4	2	4	2	2	4	2	4	2	1	3	3	2	2	3	3	4	3	3	3	3	2
1	2	3	4	3	3	2	4	3	3	4	3	4	2	2	4	2	4	3	2	2	2	2	2	2	2	4	2	3	4	4	2
1	3	2	3	3	2	3	3	2	3	3	2	3	2	2	3	2	3	2	3	2	3	3	4	2	4	3	2	3	3	2	4
4	4	2	4	4	2	1	4	2	2	4	2	4	3	2	4	2	4	2	3	2	1	1	4	2	2	1	3	2	2	3	4
4	4	3	3	4	3	2	3	3	2	3	3	3	2	1	3	2	3	3	2	4	2	3	2	2	3	4	2	2	2	2	3
3	3	2	3	3	2	3	3	2	2	3	2	3	3	3	3	3	2	4	4	1	4	2	2	2	3	2	3	2	3	3	
1	2	3	3	1	3	3	3	3	2	3	3	3	4	3	3	3	3	3	2	2	2	2	3	4	4	3	3	4	2	2	3
3	3	4	2	3	4	3	2	4	1	2	4	2	3	3	2	3	2	4	2	2	2	1	2	4	4	4	4	2	4	2	4
1	1	4	4	3	4	4	4	4	3	4	4	4	2	2	4	2	4	4	2	2	2	1	3	3	3	4	2	1	4	3	3
3	4	3	4	3	3	2	4	3	2	4	3	4	2	2	4	2	4	3	3	2	3	2	2	2	2	3	4	3	2	2	2
1	4	1	3	1	1	2	3	1	2	3	1	3	3	2	3	2	3	1	2	1	2	3	2	2	4	1	4	4	2	2	4
3	3	3	3	3	3	3	3	3	1	3	3	3	2	1	3	3	3	3	3	3	3	3	2	2	2	3	2	2	3	2	2
3	2	1	3	3	1	2	3	1	3	3	1	3	3	3	3	3	3	1	4	3	2	2	4	2	2	1	2	1	2	2	2
2	3	3	3	3	3	2	3	3	2	3	3	3	3	2	3	2	3	3	3	3	2	4	4	2	2	3	2	1	3	2	2

Persepsi Terhadap Kepemimpinan

No	1	2	3	4	5	6	7	8	9	10	11	12	13	14	15	16	17	18	19	20	21	22	23	24	25	26	27	28	29	30	31
1	2	1	3	2	4	2	4	4	3	2	3	3	1	2	4	4	3	4	4	1	1	1	3	3	3	4	3	4	3	3	3
2	2	4	2	3	4	2	1	4	2	1	2	3	3	2	3	2	2	1	3	1	3	2	2	1	2	2	2	1	2	2	2
3	2	3	2	3	3	2	2	3	2	2	2	2	2	2	4	2	2	2	3	3	2	2	2	2	2	2	2	2	2	2	2
4	1	2	1	2	2	2	2	2	1	3	1	3	1	1	2	3	2	2	3	4	2	2	1	2	1	2	2	2	1	1	1
5	1	4	2	3	4	1	2	3	2	2	2	3	2	1	4	4	1	2	3	2	2	1	2	4	2	1	1	2	2	2	2
6	1	2	2	3	3	3	2	3	2	2	2	3	2	1	4	2	2	2	4	2	3	3	2	3	2	2	2	2	2	2	2
7	2	2	4	3	3	2	3	3	3	3	3	1	2	2	2	3	2	3	3	3	2	2	3	3	3	4	2	3	3	3	3
8	1	2	2	3	4	3	1	3	2	2	2	2	2	1	3	4	2	1	3	4	1	2	2	4	2	1	2	1	2	2	2
9	1	4	2	3	1	1	1	4	3	2	3	2	1	1	4	3	1	1	1	2	1	2	3	2	3	1	1	1	3	3	3
10	2	2	4	3	2	4	4	2	3	3	3	4	1	2	4	3	2	4	2	3	2	2	3	3	3	4	2	4	3	3	3
11	2	1	2	2	4	2	2	1	2	2	2	2	2	2	3	2	2	2	4	3	3	2	2	1	2	2	2	2	2	2	2
12	2	1	2	3	4	1	4	4	3	2	3	2	4	2	1	2	4	4	4	1	4	4	3	2	3	2	4	4	3	3	3
13	2	2	4	3	3	2	2	2	3	3	3	4	2	2	3	3	2	2	3	3	2	2	3	3	3	4	2	2	3	3	3
14	1	1	2	3	2	3	2	1	1	2	1	2	2	1	3	4	1	2	2	3	2	3	1	1	1	1	1	2	1	1	1
15	1	2	1	1	3	3	2	4	1	2	1	1	3	1	2	4	2	2	3	2	3	3	1	2	1	1	2	2	1	1	1
16	2	1	2	2	3	2	1	2	1	3	1	2	2	2	2	4	2	1	2	2	2	2	1	2	1	2	2	1	1	1	1
17	1	2	1	3	4	3	2	3	2	2	2	3	2	1	3	4	2	2	3	3	2	2	2	1	2	2	2	2	2	2	2

18	2	1	4	3	3	4	3	2	3	3	3	4	2	2	2	3	3	3	2	2	2	2	3	3	3	4	3	3	3	3	3
19	2	4	2	4	4	3	4	4	2	3	2	2	3	2	3	4	3	4	4	4	3	3	2	2	2	2	3	4	2	2	2
20	2	4	3	2	1	1	1	4	2	2	2	1	1	2	1	4	4	1	1	4	1	1	2	2	2	4	4	1	2	2	2
21	2	1	2	3	2	3	2	2	2	2	2	2	2	2	3	3	2	2	2	2	3	3	2	2	2	2	2	2	2	2	2
22	2	2	4	3	2	4	2	3	3	3	3	4	1	2	4	3	2	2	2	2	2	2	3	3	3	4	2	2	3	3	3
23	2	2	2	3	3	2	3	3	2	3	2	2	2	2	3	4	2	3	3	3	3	3	2	1	2	2	2	3	2	2	2
24	2	1	4	3	3	1	2	3	3	3	3	4	2	2	3	3	2	2	2	2	2	3	3	3	3	4	2	2	3	3	3
25	2	1	2	2	3	1	3	3	2	2	2	2	2	2	3	4	2	3	2	3	2	2	2	2	2	2	2	3	2	2	2
26	3	2	2	2	3	2	2	3	2	3	2	2	3	3	3	2	2	2	2	2	4	2	2	3	2	2	2	2	2	2	2
27	2	2	4	3	2	3	2	3	3	3	3	4	2	2	3	3	2	2	2	3	2	3	3	3	3	4	2	2	3	3	3
28	1	3	2	3	3	3	3	3	3	4	3	2	3	1	3	1	2	3	3	2	3	2	3	1	3	1	2	3	3	3	3
29	2	2	3	2	3	2	2	3	3	4	3	3	2	2	4	3	2	2	4	4	2	2	3	4	3	3	2	2	3	3	3
30	1	3	1	1	4	4	3	3	2	2	2	2	2	1	3	4	4	3	2	4	1	1	2	2	2	4	4	3	2	2	2
31	4	2	4	4	3	1	2	2	4	4	4	4	1	4	4	4	2	2	2	4	4	2	4	4	4	4	1	2	4	4	4
32	3	2	3	3	2	2	2	1	4	2	4	4	2	3	3	4	2	2	3	2	2	3	4	3	4	4	3	2	4	4	4
33	3	3	3	3	3	2	3	1	3	3	3	4	2	3	3	3	2	3	2	3	3	2	3	3	3	3	2	3	3	3	3
34	3	2	2	4	3	3	2	1	3	3	3	2	2	3	3	4	2	2	2	2	2	2	2	3	3	3	3	2	3	3	3

35	2	3	2	2	4	3	3	3	3	3	3	3	3	2	3	3	2	3	2	1	1	1	3	3	3	3	3	3	3	3	3	3	3
36	3	2	4	4	2	3	3	2	3	3	3	3	2	3	3	2	3	2	2	2	1	3	3	3	3	2	3	3	3	3	3	3	
37	4	4	4	4	4	3	2	2	4	4	4	4	3	4	3	4	2	2	3	2	4	4	4	4	4	4	2	2	4	4	4	4	
38	4	1	4	4	4	2	3	2	4	4	4	4	2	4	4	4	2	3	4	1	3	3	4	4	4	4	3	3	4	4	4	4	
39	4	3	4	4	3	2	2	2	3	4	3	3	2	4	3	3	4	2	2	1	3	3	3	3	3	4	1	2	3	3	3	3	
40	4	3	4	3	3	4	2	2	4	3	4	2	2	4	2	4	4	2	3	4	3	4	4	2	4	2	4	2	4	4	4	4	
41	3	2	4	3	3	4	3	1	3	3	3	3	2	3	2	3	3	3	2	4	2	2	3	3	3	4	3	3	3	3	3	3	
42	3	3	4	3	3	3	2	3	3	4	3	3	2	3	2	4	3	2	3	3	2	3	3	1	2	1	3	2	3	3	3	3	
43	3	3	4	3	3	3	3	3	3	4	3	3	4	3	2	3	3	3	2	1	4	3	3	4	3	3	4	3	3	3	3	3	
44	4	4	4	4	4	3	4	3	2	2	2	4	4	4	4	2	4	4	2	3	4	4	2	2	4	4	2	4	2	2	2	2	
45	4	4	4	4	4	4	4	2	4	4	4	4	3	4	4	4	3	4	3	1	4	4	4	4	4	4	2	4	4	4	4	4	
46	3	3	4	3	4	4	3	2	4	2	4	4	2	3	2	4	2	3	2	3	4	3	4	3	4	4	4	4	3	4	4	4	
47	2	2	3	2	2	3	1	2	3	3	3	3	2	2	2	3	4	1	2	1	4	1	3	3	1	3	1	1	3	3	3	3	
48	3	3	3	3	4	1	3	1	3	3	3	3	2	3	3	4	2	3	2	3	4	3	3	3	3	3	3	3	3	3	3	3	
49	1	1	3	1	1	3	1	3	3	3	3	4	2	1	2	3	2	1	2	3	4	1	3	3	1	3	3	1	3	3	3	3	
50	4	4	3	4	3	1	3	2	3	3	3	4	2	4	3	3	2	3	2	2	4	3	3	3	4	3	2	3	3	3	3	3	

3	3	3	3	2	3	3	3	4	4	4	4	4	4	4	4	4	4	5	5	5	5	5	5	5	5	5	6	6	6	6	6	
2	3	4	5	6	7	8	9	0	1	2	3	4	5	6	7	8	9	0	1	2	3	4	5	6	7	8	9	0	1	2	3	4
4	3	1	3	1	3	4	1	4	2	4	4	1	3	3	3	3	1	4	3	3	2	4	3	2	3	4	4	4	3	3	4	4
4	2	4	2	1	1	3	1	1	2	1	1	2	2	2	2	3	1	3	2	3	1	2	2	2	1	4	3	2	2	2	4	
3	2	3	2	1	2	3	1	2	2	2	2	3	2	2	2	2	2	2	2	2	2	2	2	2	2	3	3	2	2	4	3	
2	1	2	1	2	2	3	2	2	2	2	2	2	1	1	1	1	1	2	3	2	2	2	1	2	1	2	2	3	1	1	1	2
3	2	4	2	2	2	3	2	2	1	2	2	4	1	2	2	2	2	2	2	1	1	2	2	1	2	2	3	3	2	1	1	3
3	2	2	2	2	2	4	2	2	3	2	2	4	2	2	2	2	2	2	2	2	2	2	2	2	3	3	2	2	2	2	3	
3	3	2	3	3	2	3	3	3	2	3	3	3	3	3	3	2	3	3	2	2	3	4	2	4	3	3	3	4	3	3	3	
3	2	2	2	2	3	3	2	1	3	1	1	2	2	2	2	2	1	2	2	1	1	2	3	2	1	3	2	2	2	2	3	
4	3	4	3	2	4	1	2	1	1	1	1	3	2	3	3	3	1	1	1	1	1	1	2	1	2	1	4	3	2	2	2	4
2	3	2	3	4	1	2	4	4	4	4	4	1	3	3	3	3	1	4	2	2	2	4	3	4	3	4	2	3	4	3	3	2
1	2	1	2	1	4	4	1	2	2	2	2	2	2	2	2	2	2	2	3	2	2	2	2	2	2	1	2	2	2	2	1	
4	3	1	3	4	4	4	4	4	1	4	4	2	2	3	3	3	4	4	4	4	4	4	3	1	3	4	4	3	2	2	2	4
2	3	2	3	3	2	3	3	2	2	2	2	2	3	3	3	3	2	2	2	2	2	2	3	2	3	2	2	3	4	3	2	2
1	1	1	1	2	2	2	2	2	3	2	2	3	2	1	1	1	2	2	2	1	1	2	1	3	1	2	1	3	2	2	2	1
4	1	2	1	4	3	3	4	2	3	2	2	4	1	1	1	1	3	2	2	2	3	2	1	3	1	2	4	3	1	1	1	4
2	1	1	1	2	2	2	2	1	2	1	1	3	1	1	1	1	2	1	2	2	2	1	1	2	1	1	2	2	2	1	1	2
3	2	2	2	2	2	3	2	2	3	2	2	1	2	2	2	2	2	2	2	2	2	2	1	3	1	2	3	2	1	2	2	3

2	3	1	3	3	3	2	3	3	4	3	3	4	3	3	3	2	3	2	3	1	3	3	4	3	3	2	3	4	3	3	2		
4	2	4	2	2	1	4	2	4	3	4	4	3	2	2	2	2	3	4	2	3	3	4	3	3	4	4	3	2	2	1	4		
4	2	4	2	2	1	1	2	1	1	1	1	1	2	2	2	2	1	1	1	4	1	1	3	1	3	1	4	2	3	2	2	4	
2	2	1	2	2	1	2	2	2	3	2	2	4	2	2	2	2	2	1	2	4	2	2	3	2	2	2	2	2	2	2	2		
3	3	2	3	3	2	2	3	2	4	2	2	2	3	3	3	3	1	2	1	2	2	2	3	4	3	2	3	3	4	3	3	3	
3	2	2	2	3	3	3	3	3	2	3	3	3	2	2	2	2	2	3	3	2	2	3	2	2	2	3	3	2	2	2	1	3	
3	3	1	3	3	3	2	3	2	1	2	2	2	3	3	3	3	2	2	2	2	3	2	3	1	3	2	3	3	4	3	3	3	
3	2	1	2	2	2	2	2	3	1	3	3	1	2	2	2	2	3	2	2	2	2	3	3	1	3	3	3	2	2	2	2	3	
3	2	2	2	3	2	2	3	2	2	2	2	2	3	2	2	2	3	2	2	2	2	2	2	2	2	2	2	2	2	2	3	3	3
3	3	2	3	3	2	2	3	2	3	2	2	2	3	3	3	3	2	2	2	2	2	2	3	3	3	2	3	3	4	3	3	3	
3	3	3	3	1	3	3	1	3	3	3	3	3	3	3	3	3	3	2	2	2	2	3	2	3	2	3	3	2	2	3	3	3	
3	3	2	3	4	2	4	4	2	2	2	2	3	3	3	3	2	2	1	2	2	2	3	2	3	2	3	3	3	3	3	3	3	
3	2	3	2	2	3	2	2	3	4	3	3	4	2	2	2	2	3	3	4	3	3	3	4	3	3	3	2	1	2	2	2	3	
2	4	2	4	4	2	3	4	2	1	2	2	1	4	4	4	4	1	2	4	2	2	2	4	4	4	2	3	4	4	4	4	3	
3	4	2	4	3	3	1	3	2	2	2	2	1	1	4	4	4	2	2	4	2	2	3	4	2	4	2	3	3	3	1	4	3	
2	3	3	3	3	2	4	3	3	2	3	3	1	3	3	3	3	2	3	2	2	3	2	3	1	3	3	3	3	3	3	4	3	
2	3	2	3	3	3	2	3	2	3	2	2	2	3	3	3	3	2	2	2	2	2	2	3	4	1	4	2	3	3	2	3	4	3

1	3	3	3	2	1	2	2	3	3	3	3	3	2	3	3	3	3	3	2	2	2	2	2	2	3	3	2	2	2	4	3		
2	3	2	3	3	2	3	3	3	3	3	3	3	3	3	3	2	3	2	2	2	2	4	3	4	3	3	4	4	3	4	3		
3	4	4	4	4	3	2	4	2	3	2	2	2	4	4	4	4	3	2	3	2	2	3	4	3	4	2	3	4	4	4	3		
2	4	1	4	4	2	2	4	3	2	3	3	2	4	4	4	4	2	3	2	2	2	2	4	2	4	3	3	4	4	4	3		
3	3	3	3	4	3	2	4	2	2	2	2	2	3	3	3	3	2	2	2	4	3	3	3	4	3	2	3	3	4	3	4	3	
4	4	3	4	1	1	2	1	2	4	2	2	3	1	4	4	4	3	2	2	4	1	1	1	2	1	2	2	3	4	1	3	2	
4	3	2	3	3	2	2	3	3	4	3	3	2	3	3	3	3	2	3	4	2	3	2	4	3	4	3	2	4	3	3	3	2	
3	3	3	3	1	3	3	1	2	3	2	2	3	3	3	3	3	2	2	4	2	4	1	3	2	3	2	3	3	2	3	3	3	
2	3	3	3	4	3	3	4	3	3	3	3	4	3	3	3	3	3	3	2	3	2	2	3	4	3	3	4	3	3	3	3	4	
3	2	4	2	2	3	3	2	4	3	4	4	3	2	2	2	2	4	4	2	2	1	2	4	4	4	4	2	4	4	4	2	2	
1	4	4	4	4	4	2	4	4	4	4	4	2	4	4	4	4	2	4	2	3	1	2	4	3	4	4	1	4	4	4	4	1	
4	4	3	4	3	2	2	3	3	4	3	3	2	1	4	4	4	4	3	2	2	2	3	3	2	3	3	3	3	3	3	4	4	3
4	3	2	3	3	2	2	3	1	3	1	1	3	3	3	3	3	4	1	1	2	3	2	1	4	1	1	4	1	1	2	4	4	
3	3	3	3	3	3	3	3	3	1	3	3	2	3	3	3	3	2	3	3	2	3	3	3	2	3	3	2	3	3	4	4	2	
2	3	1	3	2	2	3	2	1	3	1	1	3	2	3	3	3	2	1	3	4	2	2	1	2	1	1	1	1	3	1	4	1	
3	3	4	3	3	2	2	3	3	1	3	3	3	3	3	3	3	2	3	3	4	4	2	3	2	3	3	1	3	3	3	4	1	

RELIABILITY

```

/VARIABLES=VAR00001 VAR00002 VAR00003 VAR00004 VAR00005 VAR00006
VAR00007 VAR00008 VAR00009 VAR00010 VAR00011 VAR00012 VAR00013
VAR00014 VAR00015 VAR00016 VAR00017 VAR00018 VAR00019 VAR00020
VAR00021 VAR00022 VAR00023 VAR00024 VAR00025 VAR00026 VAR00027
VAR00028 VAR00029 VAR00030 VAR00031 VAR00032 VAR00033 VAR00034
VAR00035 VAR00036 VAR00037 VAR00038 VAR00039 VAR00040 VAR00041
VAR00042 VAR00043 VAR00044 VAR00045 VAR00046 VAR00047 VAR00048
VAR00049 VAR00050 VAR00051 VAR00052 VAR00053 VAR00054 VAR00055
VAR00056 VAR00057 VAR00058 VAR00059 VAR00060 VAR00061 VAR00062
/SCALE('ALL VARIABLES') ALL
/MODEL=ALPHA
/STATISTICS=DESCRIPTIVE SCALE
/SUMMARY=TOTAL.

```

Reliability

Notes	
Output Created	08-JUL-2016 13:39:31
Comments	
Input	Active Dataset DataSet0 Filter <none> Weight <none> Split File <none> N of Rows in Working Data File 50 Matrix Input Definition of Missing User-defined missing values are treated as missing.
Missing Value Handling	Statistics are based on all cases with valid data for all variables in the procedure.
Cases Used	

Syntax



```
RELIABILITY
/VARIABLES=VAR00001
VAR00002 VAR00003
VAR00004 VAR00005
VAR00006 VAR00007
VAR00008 VAR00009
VAR00010 VAR00011
VAR00012 VAR00013
VAR00014 VAR00015
VAR00016 VAR00017
VAR00018 VAR00019
VAR00020 VAR00021
VAR00022 VAR00023
VAR00024 VAR00025
VAR00026 VAR00027
VAR00028 VAR00029
VAR00030 VAR00031
VAR00032 VAR00033
VAR00034 VAR00035
VAR00036 VAR00037
VAR00038 VAR00039
VAR00040 VAR00041
VAR00042 VAR00043
VAR00044 VAR00045
VAR00046 VAR00047
VAR00048 VAR00049
VAR00050 VAR00051
VAR00052 VAR00053
VAR00054 VAR00055
VAR00056 VAR00057
VAR00058 VAR00059
VAR00060 VAR00061
VAR00062
/SCALE('ALL VARIABLES')
ALL
/MODEL=ALPHA
/STATISTICS=DESCRIPTIVE
SCALE
/SUMMARY=TOTAL.
```

Resources

Processor Time

00:00:00,03

Elapsed Time

00:00:00,03

[DataSet0]

Scale: ALL VARIABLES**Case Processing Summary**

		N	%
Cases	Valid	50	100,0
	Excluded ^a	0	,0
	Total	50	100,0

a. Listwise deletion based on all variables in the procedure.

Reliability Statistics

Cronbach's Alpha	N of Items
,935	62

Item Statistics

	Mean	Std. Deviation	N
VAR00001	2,82	1,044	50
VAR00002	2,36	1,025	50
VAR00003	2,76	,771	50
VAR00004	3,26	,777	50
VAR00005	2,62	,923	50
VAR00006	2,82	1,101	50
VAR00007	2,60	,969	50
VAR00008	2,44	,837	50
VAR00009	2,68	,819	50
VAR00010	2,86	1,030	50
VAR00011	2,68	,819	50
VAR00012	2,88	,940	50
VAR00013	2,64	,985	50
VAR00014	2,30	,995	50
VAR00015	2,84	,738	50
VAR00016	2,88	,799	50
VAR00017	2,52	,909	50

VAR00018	2,64	,921	50
VAR00019	2,72	1,011	50
VAR00020	2,68	,819	50
VAR00021	2,60	,990	50
VAR00022	2,36	,875	50
VAR00023	2,36	1,025	50
VAR00024	3,02	,869	50
VAR00025	2,40	,881	50
VAR00026	2,36	,875	50
VAR00027	2,34	,848	50
VAR00028	2,20	,881	50
VAR00029	2,50	,974	50
VAR00030	2,68	,819	50
VAR00031	2,50	,995	50
VAR00032	2,80	,881	50
VAR00033	2,40	,881	50
VAR00034	2,68	,819	50
VAR00035	2,70	,863	50
VAR00036	2,40	,881	50
VAR00037	2,34	,823	50
VAR00038	2,68	,819	50
VAR00039	2,40	,881	50
VAR00040	2,06	,652	50
VAR00041	2,68	,819	50
VAR00042	2,40	,881	50
VAR00043	2,68	,819	50
VAR00044	2,46	,930	50
VAR00045	2,54	,908	50
VAR00046	2,68	,819	50
VAR00047	2,58	,810	50
VAR00048	2,68	,819	50
VAR00049	2,40	,881	50
VAR00050	2,38	,901	50
VAR00051	2,32	,819	50
VAR00052	2,26	,803	50
VAR00053	2,18	,825	50
VAR00054	2,32	,794	50
VAR00055	2,14	,729	50
VAR00056	2,46	,973	50
VAR00057	2,64	,985	50

VAR00058	2,20	,782	50
VAR00059	2,78	,864	50
VAR00060	2,92	,804	50
VAR00061	2,56	,787	50
VAR00062	2,36	,802	50

Item-Total Statistics

	Scale Mean if Item Deleted	Scale Variance if Item Deleted	Corrected Item- Total Correlation	Cronbach's Alpha if Item Deleted
VAR00001	155,58	570,983	,580	,933
VAR00002	156,04	588,488	,231	,935
VAR00003	155,64	580,276	,543	,933
VAR00004	155,14	599,225	,031	,936
VAR00005	155,78	579,604	,463	,934
VAR00006	155,58	569,963	,568	,933
VAR00007	155,80	578,204	,470	,934
VAR00008	155,96	577,917	,557	,933
VAR00009	155,72	568,818	,807	,932
VAR00010	155,54	567,641	,658	,932
VAR00011	155,72	568,818	,807	,932
VAR00012	155,52	578,051	,489	,934
VAR00013	155,76	566,431	,717	,932
VAR00014	156,10	566,827	,701	,932
VAR00015	155,56	580,292	,567	,933
VAR00016	155,52	579,887	,533	,934
VAR00017	155,88	569,822	,700	,932
VAR00018	155,76	564,145	,824	,932
VAR00019	155,68	570,630	,608	,933
VAR00020	155,72	568,818	,807	,932
VAR00021	155,80	580,980	,400	,934
VAR00022	156,04	582,611	,418	,934
VAR00023	156,04	588,488	,231	,935
VAR00024	155,38	585,383	,354	,934
VAR00025	156,00	574,531	,609	,933
VAR00026	156,04	587,060	,311	,935
VAR00027	156,06	587,853	,303	,935
VAR00028	156,20	588,408	,277	,935
VAR00029	155,90	591,561	,180	,936
VAR00030	155,72	568,818	,807	,932

VAR00031	155,90	610,378	-,210	,938
VAR00032	155,60	598,980	,029	,936
VAR00033	156,00	574,531	,609	,933
VAR00034	155,72	568,818	,807	,932
VAR00035	155,70	597,969	,055	,936
VAR00036	156,00	574,531	,609	,933
VAR00037	156,06	592,874	,186	,935
VAR00038	155,72	568,818	,807	,932
VAR00039	156,00	574,531	,609	,933
VAR00040	156,34	596,270	,136	,935
VAR00041	155,72	568,818	,807	,932
VAR00042	156,00	574,531	,609	,933
VAR00043	155,72	568,818	,807	,932
VAR00044	155,94	608,670	-,185	,938
VAR00045	155,86	608,490	-,185	,938
VAR00046	155,72	568,818	,807	,932
VAR00047	155,82	599,661	,018	,936
VAR00048	155,72	568,818	,807	,932
VAR00049	156,00	574,531	,609	,933
VAR00050	156,02	599,163	,024	,936
VAR00051	156,08	590,402	,250	,935
VAR00052	156,14	584,939	,397	,934
VAR00053	156,22	595,644	,117	,936
VAR00054	156,08	589,136	,292	,935
VAR00055	156,26	591,094	,265	,935
VAR00056	155,94	590,915	,194	,936
VAR00057	155,76	566,431	,717	,932
VAR00058	156,20	591,755	,227	,935
VAR00059	155,62	600,893	-,015	,937
VAR00060	155,48	596,091	,109	,936
VAR00061	155,84	595,933	,116	,936
VAR00062	156,04	587,509	,331	,935

Scale Statistics

Mean	Variance	Std. Deviation	N of Items
158,40	601,020	24,516	62

```

RELIABILITY
/VARIABLES=VAR00001 VAR00002 VAR00003 VAR00004 VAR00005 VAR00006 VAR00007
VAR00008 VAR00009 VAR00010 VAR00011 VAR00012 VAR00013 VAR00014 VAR00015
VAR00016 VAR00017 VAR00018 VAR00019 VAR00020 VAR00021 VAR00022 VAR00023
VAR00024 VAR00025 VAR00026 VAR00027
VAR00028 VAR00029 VAR00030 VAR00031 VAR00032 VAR00033 VAR00034 VAR00035
VAR00036 VAR00037 VAR00038 VAR00039 VAR00040 VAR00041 VAR00042 VAR00043
VAR00044 VAR00045 VAR00046 VAR00047 VAR00048 VAR00049 VAR00050 VAR00051
VAR00052 VAR00053 VAR00054 VAR00055
VAR00056 VAR00057 VAR00058 VAR00059 VAR00060 VAR00061 VAR00062 VAR00063
VAR00064
/SCALE('ALL VARIABLES') ALL
/MODEL=ALPHA
/STATISTICS=DESCRIPTIVE SCALE
/SUMMARY=TOTAL.
    
```

Reliability

Notes

Output Created		20-JUL-2016 16:58:58
Comments		
Input	Active Dataset	DataSet0
	Filter	<none>
	Weight	<none>
	Split File	<none>
	N of Rows in Working Data File	50
Missing Value Handling	Matrix Input	
	Definition of Missing	User-defined missing values are treated as missing.
	Cases Used	Statistics are based on all cases with valid data for all variables in the procedure.

Syntax

```

RELIABILITY
  /VARIABLES=VAR00001
VAR00002 VAR00003
VAR00004 VAR00005
VAR00006 VAR00007
VAR00008 VAR00009
VAR00010 VAR00011
VAR00012 VAR00013
VAR00014 VAR00015
VAR00016 VAR00017
VAR00018 VAR00019
VAR00020 VAR00021
VAR00022 VAR00023
VAR00024 VAR00025
VAR00026 VAR00027
VAR00028 VAR00029
VAR00030 VAR00031
VAR00032 VAR00033
VAR00034 VAR00035
VAR00036 VAR00037
VAR00038 VAR00039
VAR00040 VAR00041
VAR00042 VAR00043
VAR00044 VAR00045
VAR00046 VAR00047
VAR00048 VAR00049
VAR00050 VAR00051
VAR00052 VAR00053
VAR00054 VAR00055
VAR00056 VAR00057
VAR00058 VAR00059
VAR00060 VAR00061
VAR00062 VAR00063
VAR00064
  /SCALE('ALL VARIABLES')
ALL
  /MODEL=ALPHA
  /STATISTICS=DESCRIPTIVE
SCALE
  /SUMMARY=TOTAL.
    
```

Resources	Processor Time	00:00:00,05
	Elapsed Time	00:00:00,05

[DataSet0]

Scale: ALL VARIABLES**Case Processing Summary**

		N	%
Cases	Valid	50	100,0
	Excluded ^a	0	,0
	Total	50	100,0

a. Listwise deletion based on all variables in the procedure.

Reliability Statistics

Cronbach's Alpha	N of Items
,946	64

Item Statistics

	Mean	Std. Deviation	N
VAR00001	2,30	,995	50
VAR00002	2,36	1,025	50
VAR00003	2,86	1,030	50
VAR00004	2,88	,799	50
VAR00005	3,02	,869	50
VAR00006	2,50	,974	50
VAR00007	2,40	,881	50
VAR00008	2,54	,908	50
VAR00009	2,68	,819	50
VAR00010	2,78	,764	50
VAR00011	2,68	,819	50
VAR00012	2,88	,940	50
VAR00013	2,14	,729	50
VAR00014	2,30	,995	50
VAR00015	2,92	,804	50
VAR00016	3,26	,777	50
VAR00017	2,36	,802	50
VAR00018	2,40	,881	50
VAR00019	2,56	,787	50
VAR00020	2,50	,995	50
VAR00021	2,60	,990	50
VAR00022	2,36	,875	50
VAR00023	2,68	,819	50
VAR00024	2,62	,923	50

VAR00025	2,64	,921	50
VAR00026	2,82	1,101	50
VAR00027	2,34	,848	50
VAR00028	2,40	,881	50
VAR00029	2,68	,819	50
VAR00030	2,68	,819	50
VAR00031	2,68	,819	50
VAR00032	2,80	,881	50
VAR00033	2,68	,819	50
VAR00034	2,36	1,025	50
VAR00035	2,68	,819	50
VAR00036	2,60	,969	50
VAR00037	2,34	,823	50
VAR00038	2,58	,810	50
VAR00039	2,60	,969	50
VAR00040	2,40	,881	50
VAR00041	2,50	,974	50
VAR00042	2,40	,881	50
VAR00043	2,40	,881	50
VAR00044	2,46	,930	50
VAR00045	2,44	,837	50
VAR00046	2,68	,819	50
VAR00047	2,68	,819	50
VAR00048	2,68	,819	50
VAR00049	2,20	,782	50
VAR00050	2,40	,881	50
VAR00051	2,32	,819	50
VAR00052	2,32	,794	50
VAR00053	2,18	,825	50
VAR00054	2,26	,803	50
VAR00055	2,64	,985	50
VAR00056	2,46	,973	50
VAR00057	2,64	,985	50
VAR00058	2,40	,881	50
VAR00059	2,78	,864	50
VAR00060	2,84	,738	50
VAR00061	2,72	1,011	50
VAR00062	2,52	,909	50
VAR00063	2,82	1,044	50
VAR00064	2,78	,864	50

Item-Total Statistics

	Scale Mean if Item Deleted	Scale Variance if Item Deleted	Corrected Item- Total Correlation	Cronbach's Alpha if Item Deleted
VAR00001	162,08	693,259	,706	,944
VAR00002	162,02	717,775	,226	,946
VAR00003	161,52	693,398	,677	,944
VAR00004	161,50	707,398	,545	,945
VAR00005	161,36	714,929	,334	,946
VAR00006	161,88	720,149	,194	,946
VAR00007	161,98	700,632	,639	,944
VAR00008	161,84	739,362	-,182	,948
VAR00009	161,70	696,173	,795	,944
VAR00010	161,60	710,612	,492	,945
VAR00011	161,70	696,173	,795	,944
VAR00012	161,50	705,643	,495	,945
VAR00013	162,24	720,717	,255	,946
VAR00014	162,08	693,259	,706	,944
VAR00015	161,46	725,070	,127	,946
VAR00016	161,12	729,006	,038	,947
VAR00017	162,02	716,428	,330	,946
VAR00018	161,98	700,632	,639	,944
VAR00019	161,82	726,518	,096	,947
VAR00020	161,88	742,189	-,221	,949
VAR00021	161,78	710,665	,371	,945
VAR00022	162,02	711,775	,400	,945
VAR00023	161,70	696,173	,795	,944
VAR00024	161,76	706,676	,483	,945
VAR00025	161,74	690,156	,832	,943
VAR00026	161,56	694,864	,606	,944
VAR00027	162,04	717,019	,297	,946
VAR00028	161,98	700,632	,639	,944
VAR00029	161,70	696,173	,795	,944
VAR00030	161,70	696,173	,795	,944
VAR00031	161,70	696,173	,795	,944
VAR00032	161,58	729,473	,020	,947
VAR00033	161,70	696,173	,795	,944
VAR00034	162,02	717,775	,226	,946
VAR00035	161,70	696,173	,795	,944
VAR00036	161,78	704,461	,502	,945
VAR00037	162,04	723,304	,163	,946
VAR00038	161,80	730,776	-,005	,947
VAR00039	161,78	704,461	,502	,945
VAR00040	161,98	700,632	,639	,944

VAR00041	161,88	720,149	,194	,946
VAR00042	161,98	700,632	,639	,944
VAR00043	161,98	700,632	,639	,944
VAR00044	161,92	740,728	-,205	,948
VAR00045	161,94	705,200	,570	,945
VAR00046	161,70	696,173	,795	,944
VAR00047	161,70	696,173	,795	,944
VAR00048	161,70	696,173	,795	,944
VAR00049	162,18	721,824	,209	,946
VAR00050	161,98	700,632	,639	,944
VAR00051	162,06	720,833	,221	,946
VAR00052	162,06	719,404	,263	,946
VAR00053	162,20	726,694	,086	,947
VAR00054	162,12	712,475	,422	,945
VAR00055	161,74	691,298	,752	,944
VAR00056	161,92	718,647	,223	,946
VAR00057	161,74	691,298	,752	,944
VAR00058	161,98	700,632	,639	,944
VAR00059	161,60	729,714	,016	,947
VAR00060	161,54	707,274	,596	,945
VAR00061	161,66	696,474	,632	,944
VAR00062	161,86	695,919	,719	,944
VAR00063	161,56	698,292	,577	,944
VAR00064	161,60	729,714	,016	,947

Scale Statistics

Mean	Variance	Std. Deviation	N of Items
164,38	731,220	27,041	64

NO	PERNYATAAN	JAWABAN			
		SS	S	TS	STS
1	Setiap diberikan tugas oleh atasan, saya langsung mengerjakan dengan cepat				
2	Saya akan menyerahkan tugas yang diberikan atasan sebelum waktu yang ditentukan tiba				
3	Saya menggunakan komputer untuk menyelesaikan laporan kerja dengan cepat				
4	Saya ikut serta memberikan saran saat rapat				
5	Saya mengikuti upacara rutin yang dilakukan setiap hari senin				
6	Saya langsung memberikan pertolongan kepada masyarakat yang mengalami kesusahan				
7	Saya menyapa semua rekan kerja saya setiap bertatap muka				
8	Saya mengikuti setiap apel pagi maupun apel sore yang dilakukan				
9	Saya menggunakan kendaraan milik kantor sesuai dengan kegiatan kantor				
10	Saya menggunakan senjata ketika keperluan dinas				
11	Saya menunda-nunda tugas yang diberikan atasan sampai waktu yang ditentukan tiba				
12	Saya langsung mengumpulkan tugas pada atasan tanpa saya periksa terlebih dahulu				
13	Saya bermalas-malasan dalam mengikuti kegiatan karate yang diperintahkan atasan				
14	saya membiarkan atasan saya memarahi saya saat tugas yang saya kerjakan kurang memuaskan				
15	saya mengerjakan tugas di akhir-akhir waktu yang telah ditentukan atasan saya				
16	Saya membuat laporan kerja dengan asal saja				
17	Saya jarang mengikuti upacara rutin yang dilakukan di kantor				
18	Tugas di luar satuan, membuat saya menjadi lebih bebas				
19	Saya menolak ketika masyarakat luar membutuhkan bantuan saya				
20	Saya melanggar perintah dari atasan yang menurut saya kurang penting				
21	Merasa bangga menjadi seorang prajurit, saya menunjukkan sikap berkuasa kepada masyarakat				
22	Saya mengerjakan tugas dengan tepat waktu				
23	Saya berhati-hati dalam mengerjakan tugas yang diberikan atasan				
24	Saya membuat laporan kerja dari setiap tugas yang saya lakukan				
25	Saya menerima hukuman dari atasan ketika				

- datang terlambat ke satuan markas
- 26 Saya langsung memberitahu kepada rekan kerja ketika ia melakukan kesalahan dalam tugas.
 - 27 Walaupun sulit saya tetap menjalankan tugas piket yang diperintahkan
 - 28 Saya segera memberikan informasi penting kepada atasan ketika adanya ancaman bagi satuan markas
 - 29 Saya mengikuti kegiatan menembak yang telah ditentukan oleh atasan
 - 30 Saya memberikan tanda hormat setiap bertemu dengan atasan

 - 31 Meskipun pangkat saya tinggi, saya tetap hormat pada senior saya
 - 32 Saya menggunakan seragam keprajuritan diwaktu jam kerja
 - 33 Saya sering lalai dalam melaksanakan tugas yang diperintahkan oleh atasan saya
 - 34 Saya mengerjakan tugas yang diberikan atasan dengan cepat, tanpa memikirkan adanya kesalahan
 - 35 Setiap hari saya datang terlambat ke satuan markas
 - 36 Tugas wajib piket saya lakukan hanya untuk mentaati perintah atasan
 - 37 Saya sering berkata kasar kepada semua bawahan saya
 - 38 Saya akan mengajarkan keluarga saya untuk menggunakan senjata keprajuritan
 - 39 Saya mengajak masyarakat bergotong royong membersihkan lingkungan sekitar

NO	PERNYATAAN	JAWABAN			
		SS	S	TS	STS
1	Atasan saya adalah orang yang konsisten				
2	Saat datang terlambat kes atuan, atasan langsung meminta maaf ke anggotanya				
3	Atasan saya memberikan hal-hal yang terbaik untuk memajukan anggotanya				
4	kegagalan yang terjadi di satuan membuat atasan menjadi lebih meningkatkan kinerja yang baik untuk anggotanya				
5	Atasan saya menjaga perkataannya di depan anggotanya				
6	Atasan memberikan hukuman kepada prajurit yang melakukan pelanggaran sesuai dengan hukuman yang telah disepakati bersama				
7	Setiap bertatap muka dengan bawahan, atasan menyapa para anggotanya				
8	Ketika seorang prajurit mengalami masalah, atasan segera memberikan nasihat kepada bawahannya				
9	Saat satuan markas mengalami masalah, atasan langsung mengajak bawahan menyiapkan strategi untuk mengatasi kegagalan satuan				
10	Anggota yang menggunakan narkoba diberi hukum pemecatan oleh atasan				
11	Atasan menghargai setiap tugas yang dilakukan oleh anggotanya				
12	Atasan bersikap tidak adil saat pembagian perlengkapan kerja kepada anggota				
13	Atasan diam saja melihat tugas-tugas yang dilakukan setiap anggotanya				
14	Terjadinya kegagalan dalam satuan membuat atasan menyalahkan para anggota satuan				
15	Saya merasa atasan saya lebih mementingkan urusan pribadinya				
16	Atasan saya orang yang bersikap tempramen kepada bawahannya				
17	Atasan saya hanya memberikan sebuah teguran bagi anggotanya yang melakukan pelanggaran				
18	Atasan memberikan hukuman kepada yang melanggar dalam bentuk nasihat				
19	Ketika seorang prajurit mengalami masalah, atasan hanya bersikap diam				
20	atasan menghukum semua anggotanya ketika terjadi kegagalan disatuan markas				
21	Hukuman fisik diberikan atasan kepada setiap anggota yang melakukan kesalahan dalam tugas				
22	Anggota yang menggunakan narkoba hanya diberikan teguran oleh pimpinan				

- 23 Atasan menyembunyikan permasalahan yang akan mengancam prajurit
- 24 Atasan saya asal saja dalam memerintahkan prajurit untuk menyelesaikan suatu tugas
- 25 Perilaku atasan saya senantiasa selaras dengan sikap yang ditampilkannya
- 26 Atasan memberikan pembekalan pada anggota prajurit sebelum melaksanakan tugas lapangan
- 27 Atasan saya adalah orang yang mau bergaul dengan semua bawahannya
- 28 Atasan memberikan pujian kepada bawahan yang melaksanakan tugas dengan baik
- 29 Atasan memberikan bantuan kepada prajurit saat dibutuhkan
- 30 setiap permasalahan dalam satuan, atasan segera menyelesaikan dengan cepat
- 31 Anggota yang lalai dalam menggunakan senjata diberi hukuman sangat berat oleh atasan
- 32 Atasan saya memberikan penyuluhan rutin setiap bulan
- 33 Atasan memberikan pujian atas kinerja yang baik
- 34 Atasan saya langsung marah ketika tugas yang diberikan kepada bawahan tidak sesuai harapannya
- 35 Atasan saya akan memberikan hukuman kepada semua bawahan, ketika kinerjanya buruk
- 36 Pengarahan atasan kepada bawahan tidak pernah dilakukan
- 37 Ketika berbicara dengan bawahan, atasan menggunakan kata yang kasar
- 38 Atasan menolak jika anggotanya meminta bantuan
- 39 Atasan menyelesaikan masalah di satuan sesuai pendapat dan keputusannya
- 40 Atasan memperhatikan hasil dari tugas yang dilakukan anggotanya
- 41 Atasan memberikan hukuman kepada prajurit yang melakukan pelanggaran sesuai dengan hukuman yang telah disepakati bersama
- 42 Atasan memberikan tugas yang berat kepada bawahan yang tidak sukainya

Disiplin Kerja

NO	NAMA	1	2	3	4	5	6	7	8	9	10	11	12	13	14	15	16
1	SR	4	3	4	1	3	4	4	4	2	1	3	3	4	3	3	3
2	SY	3	3	3	3	3	3	3	3	3	3	3	3	3	2	3	3
3	HJ	3	2	3	2	4	4	3	4	1	4	4	3	2	2	3	4
4	RAG	3	3	2	3	3	4	4	3	2	4	3	3	3	2	3	3
5	EZ	4	4	2	3	4	4	3	4	1	2	3	4	3	3	4	4
6	IB	3	3	3	3	3	3	3	3	2	2	3	3	3	2	3	4
7	KU	3	3	2	2	3	3	2	3	2	1	4	4	4	4	3	4
8	SL	3	3	4	3	3	3	4	3	2	4	4	3	2	3	4	4
9	HS	4	3	3	3	4	3	3	4	1	2	4	4	4	4	4	4
10	R	4	3	1	3	4	4	4	4	1	4	1	4	3	2	3	4
11	SK	4	3	2	2	4	3	3	3	2	3	4	4	3	4	4	4
12	PM	3	3	3	3	3	3	3	3	2	2	3	3	3	3	3	3
13	AP	4	3	2	4	4	3	4	4	2	2	2	3	3	3	3	3
14	SR	4	3	3	2	3	3	3	2	2	2	3	3	3	3	3	3
15	NR	4	4	2	3	3	4	4	3	2	2	3	3	3	2	3	3
16	ZN	4	4	3	3	3	4	4	3	2	2	3	3	3	2	3	3
17	MG	4	4	2	4	4	3	4	4	1	1	3	4	4	2	3	3
18	HFC	3	2	3	2	3	3	3	3	2	1	2	3	4	4	4	4
19	RK	3	4	4	4	4	3	3	4	4	2	4	4	4	4	4	4
20	RY	4	2	3	3	3	4	4	4	4	2	4	4	4	2	4	4
21	UO	2	3	2	2	1	3	3	2	3	2	3	1	2	4	1	1
22	RS	4	3	4	3	2	3	3	3	3	4	3	2	2	2	2	4
23	YR	2	2	2	2	2	2	2	2	2	2	2	3	2	1	4	2
24	KH	2	3	2	3	2	3	3	2	3	2	3	4	4	1	4	4
25	SA	4	3	4	3	2	3	3	3	3	4	3	2	2	2	3	2

26	SM	2	1	2	1	1	3	3	2	1	2	1	2	3	1	2	2
27	SF	1	1	1	1	1	3	1	1	1	1	1	3	3	2	3	2
28	EK	2	1	2	1	2	2	2	1	1	2	1	2	2	1	3	1
29	WR	1	2	3	1	1	2	3	2	2	1	2	2	2	2	4	2
30	MH	4	3	4	3	2	3	3	3	3	4	3	2	2	1	3	3
31	RJ	2	2	2	3	2	3	4	2	2	2	2	3	3	4	4	4
32	GN	3	2	1	3	2	2	2	2	2	3	2	1	1	4	1	1
33	KF	2	2	2	2	2	2	3	2	2	2	2	3	3	1	2	2
34	PH	2	2	2	1	1	2	1	1	2	1	2	2	2	1	1	2
35	CT	1	2	3	2	2	1	2	2	3	1	1	2	3	2	2	1
36	SD	2	3	3	3	3	4	3	3	4	3	2	3	3	3	3	4
37	KDR	2	3	4	2	2	2	2	2	2	3	2	3	4	2	2	2
38	SAT	2	2	2	2	2	3	2	2	1	3	2	2	2	2	2	3
39	GD	2	2	3	2	2	2	2	2	2	2	2	2	3	2	2	2
40	DS	4	3	2	4	4	4	4	4	4	4	4	4	2	4	4	4
41	DH	4	2	4	3	4	4	3	4	3	2	4	3	4	2	3	4
42	ST	3	3	3	3	3	3	3	4	2	1	4	4	4	4	4	4
43	MK	3	3	3	3	4	3	4	4	2	2	4	4	4	4	4	4
44	AW	4	2	3	3	4	2	3	4	2	2	3	4	3	4	4	4
45	AYS	4	3	1	1	4	3	4	4	1	1	4	4	1	2	4	4
46	STR	4	2	3	4	4	3	3	3	3	2	4	3	4	1	3	4
47	SEP	4	3	4	3	3	3	4	3	3	1	3	3	3	3	3	4
48	WM	4	3	3	3	4	3	3	3	2	1	4	3	3	2	3	4
49	KFM	4	3	4	4	4	4	4	4	4	4	4	4	4	4	4	4
50	RK	4	3	1	2	4	4	4	4	1	1	4	4	4	2	4	4
51	RDF	3	3	3	3	4	3	4	3	4	4	4	3	2	2	3	3
52	DS	4	4	4	3	4	3	3	3	3	4	4	3	3	2	3	4

53	AS	4	4	4	2	4	4	3	3	2	2	3	3	4	3	3	3
54	HY	3	2	2	3	3	3	3	3	2	2	3	3	3	2	3	3
55	MK	3	3	3	3	3	3	4	3	3	3	3	3	3	4	4	3
56	WP	4	2	4	3	4	3	4	4	1	1	4	4	4	2	4	4
57	MA	4	2	4	3	4	3	4	4	1	1	4	4	4	2	4	4
58	DA	4	3	3	3	4	3	4	4	2	4	4	3	4	3	3	4
59	JF	2	4	1	2	1	2	1	2	2	2	2	3	2	2	3	3
60	GF	4	3	2	2	2	2	1	2	2	2	2	2	2	2	3	3
61	ASF	1	4	2	4	4	1	2	1	2	2	2	3	2	1	3	3
62	PAD	2	2	2	2	3	2	2	2	2	2	2	3	2	1	3	3
63	DSR	3	2	3	3	3	4	3	3	3	4	3	1	4	2	3	3
64	WR	2	2	2	4	4	1	2	2	2	2	2	2	2	1	2	3
65	MF	2	4	2	3	2	1	2	2	3	2	3	2	2	1	3	3
66	S	3	2	3	3	3	4	4	3	3	4	3	4	3	2	3	3
67	SP	2	1	2	2	1	2	1	2	2	2	2	2	2	2	2	2
68	LA	2	1	2	2	2	2	4	2	3	2	3	2	3	2	3	3
69	DO	2	2	3	3	3	4	3	3	3	4	3	4	3	2	3	3
70	DK	2	1	2	4	1	1	2	2	1	2	1	2	1	1	3	3
71	LT	1	2	2	4	2	1	4	1	1	1	1	1	1	1	3	1
72	SJ	1	1	3	4	2	2	2	1	1	2	1	2	1	2	2	2
73	RJ	2	2	2	4	1	2	2	2	2	1	2	3	1	1	2	3
74	K	3	1	3	3	3	4	3	3	3	4	3	4	3	2	3	3
75	F	1	4	3	4	2	2	2	2	2	2	2	2	3	2	3	4
76	AA	2	2	3	3	1	3	3	2	2	2	2	3	3	2	3	2
77	KN	4	3	1	4	2	3	3	3	3	4	3	2	2	2	3	3
78	MR	2	2	2	2	1	2	3	2	2	2	2	1	2	2	4	1
79	RM	2	3	2	2	1	3	3	2	3	2	3	1	2	4	1	1

80	MM	4	3	4	3	2	3	3	3	3	4	3	2	2	2	2	4
81	UJ	2	2	2	2	2	2	2	2	2	2	2	3	2	1	4	2
82	CK	2	3	2	3	2	3	3	2	3	2	3	4	4	1	4	4
83	SF	4	3	4	3	2	3	3	3	3	4	3	2	2	2	3	2
84	GB	2	1	2	1	1	3	3	2	1	2	1	2	3	1	2	2
85	EW	1	1	1	1	1	3	1	1	1	1	1	3	3	2	3	2
86	SH	2	1	2	1	2	2	2	1	1	2	1	2	2	1	3	1
87	AD	1	2	3	1	1	2	3	2	2	1	2	2	2	2	4	2
88	SS	4	3	4	3	2	3	3	3	3	4	3	2	2	1	3	3
89	DF	2	2	2	3	2	3	4	2	2	2	2	3	3	4	4	4
90	ST	2	2	2	2	2	2	3	2	2	2	2	3	3	1	2	2
91	AR	4	3	4	3	2	3	3	3	3	4	3	2	2	2	2	2
92	OT	2	2	2	2	2	2	3	2	2	2	2	3	3	2	3	3
93	KK	4	3	4	3	2	3	3	3	3	4	3	2	3	1	3	2
94	DM	2	2	2	3	2	2	2	2	2	2	2	2	2	1	3	3
95	MJ	2	2	2	2	3	2	2	3	2	2	2	4	2	2	3	2
96	LK	3	3	4	3	2	3	3	3	3	4	3	2	3	2	2	2
97	GH	2	3	2	2	1	2	3	3	3	2	3	3	2	3	3	3
98	SNR	2	3	3	3	2	3	2	3	3	3	3	2	2	2	3	2
99	CN	1	2	2	3	1	2	1	2	2	1	2	1	1	3	4	3
10	ET	3	4	4	4	4	4	4	4	4	4	4	4	2	2	3	2
101	ES	3	4	4	4	3	3	3	1	4	3	4	2	3	2	2	2
102	FHG	2	3	4	3	3	3	3	3	3	3	3	3	2	3	3	3
103	SR	2	3	2	4	3	3	4	3	3	2	3	2	2	2	3	2
104	FG	2	3	3	2	2	2	2	2	3	2	3	1	1	3	4	3
105	AH	4	3	3	4	3	4	4	3	3	4	3	2	1	2	2	3

17	18	19	20	21	22	23	24	25	26	27	28	29	30	31	32	33	34	35	36	37	38	39
3	4	4	3	4	4	4	4	3	1	4	4	3	4	4	4	1	4	3	3	4	4	4
3	3	3	3	3	3	3	3	3	3	3	3	3	3	3	3	3	3	3	2	3	3	3
4	3	4	3	3	4	4	4	3	4	4	4	4	4	4	4	3	4	4	4	3	4	1
3	3	4	3	4	3	4	3	3	3	4	3	4	4	4	3	3	3	3	3	3	3	4
4	4	4	4	4	4	4	4	4	4	4	4	4	4	4	4	3	3	4	4	4	4	4
3	3	4	3	3	3	3	3	3	3	3	3	3	3	3	3	3	3	4	3	4	4	3
3	4	4	3	4	3	3	2	2	2	3	4	3	3	3	3	3	3	3	2	3	4	3
4	3	3	2	3	4	4	3	3	4	3	4	4	4	4	4	3	2	4	4	4	3	2
4	4	1	4	4	4	3	3	3	3	3	4	3	4	4	4	4	4	4	4	4	4	4
4	3	3	2	2	4	4	3	3	3	3	4	4	4	4	4	4	3	4	3	3	3	4
4	4	4	4	4	3	4	3	3	3	3	4	4	4	4	4	3	3	4	2	4	4	3
3	2	3	2	3	3	3	3	3	3	3	3	3	3	3	3	3	3	3	2	3	3	3
4	4	4	4	4	3	3	3	3	1	4	4	3	4	4	3	4	4	4	4	4	4	3
3	3	3	3	2	3	3	3	2	3	2	3	3	4	3	3	3	3	3	3	3	3	2
3	3	3	3	3	3	3	3	3	3	4	4	3	2	4	4	3	3	3	3	4	4	4
3	3	3	3	2	3	4	3	3	3	4	4	3	4	4	4	3	3	3	3	4	4	4
4	3	4	4	3	3	4	3	4	3	3	4	3	3	4	4	3	3	4	2	4	3	4
4	4	4	4	4	3	4	3	3	3	3	4	3	3	3	1	4	3	4	4	4	4	4
2	4	3	3	4	4	3	4	3	2	3	4	4	3	4	3	3	4	4	4	3	4	4
3	3	4	3	4	4	4	3	3	3	3	4	4	4	4	2	3	1	4	2	4	4	4

1	1	1	1	3	2	4	1	3	4	1	4	3	1	1	3	1	3	3	4	3	1	3
2	2	1	4	3	3	2	4	3	4	4	1	3	4	1	3	4	3	1	2	3	2	3
2	2	2	2	2	3	1	2	2	3	2	4	2	2	1	2	2	2	2	1	2	4	2
4	4	4	1	3	1	4	4	3	1	4	4	3	4	3	3	4	3	2	4	3	4	3
2	2	2	2	3	3	2	2	3	3	2	2	3	2	2	3	2	3	2	2	3	3	3
1	1	2	3	1	3	1	2	1	3	2	2	1	2	2	1	2	1	3	1	1	2	1
3	2	3	3	1	2	4	2	1	3	2	3	1	2	2	1	2	1	4	4	1	3	1
2	2	2	2	1	2	2	1	1	2	1	2	1	1	2	1	1	1	3	2	1	2	1
2	2	2	3	2	3	3	2	2	3	2	2	2	2	3	2	2	2	1	3	2	3	2
1	3	2	4	3	2	2	3	3	3	3	3	3	3	1	3	3	3	4	2	3	2	3
3	3	3	3	2	4	4	4	2	4	4	1	2	4	2	2	4	2	3	4	2	4	2
1	4	1	1	2	4	4	1	2	1	1	1	2	1	1	2	1	2	1	4	2	1	2
4	2	2	3	2	2	2	2	2	3	2	1	2	2	1	2	2	2	4	2	2	2	2
1	2	2	1	3	3	2	2	3	2	2	2	2	3	2	2	2	2	4	3	4	2	3
2	2	2	2	4	2	3	3	3	3	3	3	3	1	3	3	3	3	3	3	3	3	2
3	2	2	1	3	4	4	2	4	4	1	2	4	2	2	4	2	4	4	4	4	2	4
2	3	3	4	4	4	1	2	1	1	1	2	1	1	2	1	2	4	4	4	4	2	1
2	1	1	4	1	2	2	2	3	2	1	2	2	1	2	2	2	3	3	4	4	2	2
2	3	3	1	2	2	3	3	3	3	3	3	3	1	3	3	3	4	4	4	4	3	2
4	4	4	4	4	4	3	4	3	4	4	4	4	4	4	4	4	3	3	3	3	4	4
3	3	2	3	4	4	4	3	3	3	3	4	4	3	3	3	3	3	4	3	4	3	3
4	4	4	3	4	3	3	3	2	3	2	4	3	3	4	4	3	3	4	3	3	4	3
4	4	4	3	4	3	3	3	2	3	2	4	3	3	4	4	3	3	2	4	3	4	3
4	4	4	4	4	3	3	3	3	2	2	3	3	3	4	3	4	3	3	4	4	4	3
4	4	4	2	1	3	4	3	4	4	4	4	4	3	4	4	1	4	4	4	4	4	4
4	3	3	2	4	4	3	3	4	3	4	4	3	4	3	3	3	3	3	3	3	4	3
3	3	4	2	4	3	4	3	3	3	3	4	3	4	4	4	4	3	4	3	4	4	3

3	3	3	3	4	3	3	3	3	3	3	3	3	4	4	3	3	3	4	3	3	4	3
4	4	3	2	3	4	4	4	4	4	4	4	4	4	3	4	4	3	2	4	3	4	4
4	4	4	4	4	4	4	3	3	3	3	4	4	4	4	4	1	4	4	3	4	4	4
3	3	3	3	3	3	3	3	3	3	4	4	4	4	3	4	3	3	3	3	3	3	3
4	3	3	2	3	4	4	4	3	3	4	4	3	3	3	3	3	3	3	3	4	3	4
3	4	3	4	4	4	4	3	2	4	4	4	4	4	4	3	3	3	1	3	3	2	4
3	3	3	3	3	3	3	3	3	3	3	3	3	3	3	3	3	3	3	3	3	3	3
3	2	3	2	3	3	3	3	2	3	3	3	3	3	3	3	3	3	3	2	3	3	3
4	3	3	4	4	4	4	4	3	3	3	3	1	4	4	4	4	1	4	3	4	4	4
4	3	4	3	4	3	3	3	2	3	2	4	2	3	3	3	3	3	4	4	4	4	4
4	2	4	3	3	3	3	3	3	3	3	3	4	4	4	4	2	4	4	4	4	4	4
2	2	2	2	3	2	4	4	1	3	2	3	2	2	1	4	1	2	1	1	1	2	1
2	2	2	2	2	2	3	3	2	2	2	2	2	2	3	3	2	2	2	2	2	2	2
1	2	2	2	2	1	4	4	2	1	1	2	1	2	2	3	2	2	3	2	2	2	2
2	2	2	2	3	3	2	3	2	2	2	2	3	2	2	3	2	2	3	2	2	2	2
3	3	4	3	2	2	2	3	3	2	2	2	2	3	3	3	3	3	3	3	2	3	3
2	2	2	2	1	2	2	4	1	1	2	2	3	2	4	3	1	2	4	1	3	2	1
2	3	2	3	1	2	4	1	1	1	1	1	1	3	2	4	1	3	4	1	4	3	1
3	3	4	3	2	2	2	2	4	2	2	1	4	3	3	2	4	3	4	4	1	3	4
2	2	2	2	3	2	1	4	2	2	2	2	2	2	3	1	2	2	3	2	4	2	2
2	3	2	3	4	4	1	4	4	4	4	4	1	3	1	4	4	3	1	4	4	3	4
3	3	4	3	2	2	2	3	2	2	2	2	2	3	3	2	2	3	3	2	2	3	2
2	1	2	1	2	3	1	2	2	1	1	2	3	1	3	1	2	1	3	2	2	1	2
1	1	1	1	3	3	2	3	2	3	2	3	3	1	2	4	2	1	3	2	3	1	2
1	1	2	1	2	2	1	3	1	2	2	2	2	1	2	2	1	1	2	1	2	1	1
2	2	1	2	2	2	2	4	2	2	2	2	3	2	3	3	2	2	3	2	2	2	2
3	3	4	3	2	2	1	3	3	1	3	2	4	3	2	2	3	3	3	3	3	3	3

2	2	2	2	3	3	4	4	4	3	3	3	3	2	4	4	4	2	4	4	1	2	4
2	2	2	3	2	2	3	2	2	3	2	2	2	2	2	2	2	2	4	3	2	2	2
2	2	2	2	3	3	3	3	3	3	3	2	3	3	2	3	3	3	3	3	3	3	3
1	2	2	3	2	4	3	1	2	4	1	3	2	1	2	2	1	2	2	3	2	1	2
1	1	1	1	3	2	4	1	3	4	1	4	3	1	1	3	1	3	3	4	3	1	3
2	2	1	4	3	3	2	4	3	4	4	1	3	4	1	3	4	3	1	2	3	4	3
2	2	2	2	2	3	1	2	2	3	2	4	2	2	1	2	2	2	2	1	2	2	2
4	4	4	1	3	1	4	4	3	1	4	4	3	4	3	3	4	3	2	4	3	4	3
2	2	2	2	3	3	2	2	3	3	2	2	3	2	2	3	2	3	2	2	3	2	3
1	1	2	3	1	3	1	2	1	3	2	2	1	2	2	1	2	1	3	1	1	2	1
3	2	3	3	1	2	4	2	1	3	2	3	1	2	2	1	2	1	4	4	1	2	1
2	2	2	2	1	2	2	1	1	2	1	2	1	1	2	1	1	1	3	2	1	1	1
2	2	2	3	2	3	3	2	2	3	2	2	2	2	3	2	2	2	1	3	2	2	2
1	3	2	4	3	2	2	3	3	3	3	3	3	3	1	3	3	3	4	2	3	3	3
3	3	3	3	2	4	4	4	2	4	4	1	2	4	2	2	4	2	3	4	2	4	2
4	2	2	3	2	2	2	2	2	3	2	1	2	2	1	2	2	2	4	2	2	2	2
2	2	1	4	3	2	3	2	3	2	2	2	3	2	2	3	2	3	2	3	3	2	3
2	2	2	2	2	3	3	3	2	3	3	3	2	3	2	2	3	2	3	3	2	3	2
3	2	2	1	3	2	3	2	3	2	2	3	3	2	2	3	2	3	2	3	3	2	3
2	2	2	1	2	3	3	3	2	1	3	2	2	3	2	2	3	2	1	3	2	2	2
2	2	3	2	2	2	3	2	2	2	2	2	2	2	2	2	2	2	2	3	2	2	2
2	2	2	3	3	3	3	2	3	3	2	2	3	2	2	3	2	3	2	3	3	2	3
2	2	3	3	3	2	3	3	3	3	3	3	3	3	2	3	3	3	3	3	3	3	3
2	2	2	2	3	4	3	2	3	3	2	2	3	2	3	3	2	3	3	3	3	4	3
3	4	2	4	2	4	3	3	2	4	3	3	2	3	3	2	3	2	4	3	2	2	2
1	1	4	1	4	4	2	2	4	2	2	2	4	2	2	4	2	4	1	2	4	3	4
3	3	1	2	4	2	3	2	4	2	2	3	4	2	2	4	2	4	1	1	4	1	4

2	2	2	2	3	3	2	3	3	3	3	2	3	3	3	3	3	3	1	1	3	4	3
3	3	2	3	3	2	2	2	3	2	2	3	3	2	3	3	2	3	2	1	3	2	3
2	3	1	3	3	1	1	3	3	3	3	1	3	3	3	3	3	3	3	3	3	2	3
2	2	1	3	3	2	2	3	3	2	3	2	3	3	2	3	3	3	3	2	3	3	3



Persepsi Terhadap Kepemimpinan

NO	NAMA	1	2	3	4	5	6	7	8	9	10	11	12	13	14	15	16	17	18	19
1	SR	3	2	4	3	3	3	3	3	3	4	3	1	2	1	1	2	2	2	3
2	SY	3	2	4	4	4	4	3	3	3	3	3	3	3	2	3	3	2	3	3
3	HJ	3	2	4	4	4	4	2	3	4	2	4	4	4	3	4	2	1	2	4
4	RAG	3	2	3	3	4	2	3	4	4	2	3	3	3	3	3	3	3	3	3
5	EZ	4	3	4	4	4	4	3	3	4	3	3	3	4	3	4	4	3	1	3
6	IB	2	2	3	3	3	3	3	3	3	4	3	3	3	2	2	3	3	3	3
7	KU	2	2	3	3	2	3	2	3	3	3	2	2	3	2	2	2	2	2	3
8	SL	3	4	4	3	3	4	3	4	3	4	4	4	4	4	4	2	1	1	4
9	HS	3	3	4	3	3	4	4	3	3	4	4	4	4	4	4	4	4	2	4
10	R	3	3	4	4	4	4	4	4	4	4	4	4	3	4	4	3	2	2	4
11	SK	3	3	3	4	4	4	3	4	4	4	3	2	4	3	4	3	3	2	4
12	PM	3	2	3	3	3	3	2	3	3	3	3	3	3	3	3	3	3	3	2
13	AP	4	3	4	3	3	4	4	4	1	4	4	4	4	4	4	4	1	1	4
14	SR	3	2	3	3	3	3	3	3	3	2	3	3	3	3	3	2	2	2	3
15	NR	3	1	3	3	3	3	3	4	3	3	3	3	3	3	3	3	3	3	3
16	ZN	3	1	3	3	3	3	3	4	3	3	3	3	3	3	3	3	3	3	3
17	MG	3	1	3	4	4	4	3	4	1	4	4	4	4	4	3	4	3	1	4
18	HFC	2	1	3	3	2	3	3	3	3	4	3	3	3	4	3	2	2	3	2
19	RK	3	1	3	3	3	3	2	3	3	1	3	4	3	4	3	2	3	2	4
20	RY	4	3	4	4	3	4	3	3	4	4	3	4	3	3	4	3	4	4	4
21	UO	2	2	4	4	4	4	2	3	4	2	4	4	4	3	4	2	1	2	4
22	RS	2	2	3	3	4	4	3	4	4	2	3	3	3	3	3	3	3	3	3
23	YR	3	3	4	4	4	4	3	3	4	3	3	3	4	3	4	4	3	1	3
24	KH	3	2	3	3	3	3	3	3	3	4	3	3	3	2	2	3	3	3	3
25	SA	4	2	3	3	2	3	2	3	3	3	2	2	3	2	2	2	2	2	3

26	SM	2	4	4	3	3	4	3	4	3	4	4	4	2	4	4	2	1	1	4
27	SF	2	3	4	3	3	4	4	3	3	4	4	3	4	3	3	4	4	2	4
28	EK	4	3	4	4	4	4	2	4	3	3	4	4	3	4	4	3	2	2	4
29	WR	3	3	3	4	4	4	3	4	4	4	3	2	4	3	4	3	3	2	4
30	MH	3	2	3	3	3	3	2	3	3	3	3	3	3	3	3	3	3	3	2
31	RJ	2	3	4	3	3	4	4	4	1	4	4	4	4	4	4	4	1	1	4
32	GN	2	2	3	3	3	3	3	3	3	2	3	3	3	3	3	2	2	2	3
33	KF	2	1	3	3	3	3	3	4	3	3	3	3	3	3	3	3	3	3	3
34	PH	2	1	4	4	4	4	4	4	2	4	4	4	4	4	3	4	3	1	4
35	CT	4	2	4	3	3	4	3	3	3	4	3	3	4	3	3	4	3	2	4
36	SD	3	3	3	3	3	4	2	3	3	4	3	4	4	3	3	4	1	3	4
37	KDR	2	3	3	3	3	4	2	3	3	4	3	4	3	3	3	4	1	3	4
38	SAT	3	1	4	4	3	4	4	3	3	2	3	3	3	2	2	3	3	2	3
39	GD	2	2	3	3	3	3	2	3	3	4	3	4	3	3	3	4	1	3	4
40	DS	3	1	4	4	4	4	4	4	2	4	4	4	4	4	3	4	3	1	4
41	DH	3	2	4	3	3	4	3	3	3	4	3	3	4	3	3	4	3	2	4
42	ST	3	3	3	3	3	4	2	3	3	4	3	4	4	3	3	4	1	3	4
43	MK	3	3	3	3	3	4	2	3	3	4	3	4	3	3	3	4	1	3	4
44	AW	2	1	4	4	3	4	4	3	3	2	3	3	3	2	2	3	3	2	3
45	AYS	4	1	4	4	4	3	3	4	3	4	3	4	4	3	4	4	2	1	4
46	STR	3	3	3	3	3	3	3	4	3	3	3	3	4	3	3	3	2	2	3
47	SEP	3	3	3	3	4	4	3	3	3	3	4	4	4	3	3	4	2	2	4
48	WM	3	2	4	3	3	4	3	3	3	4	3	3	3	3	3	3	3	3	4
49	KFM	4	4	4	4	4	4	4	4	4	4	4	4	3	4	4	4	1	1	4
50	RK	4	1	4	4	4	4	3	4	4	4	4	4	4	3	4	4	2	2	4
51	RDF	3	3	4	3	4	4	3	3	4	4	4	4	4	3	3	3	3	3	3
52	DS	3	3	4	4	3	3	3	3	3	4	3	4	3	4	3	4	2	2	4

53	AS	4	2	4	4	4	4	3	4	4	2	4	3	3	3	3	3	2	2	3
54	HY	3	2	3	3	3	3	3	3	3	3	3	3	3	3	3	3	2	2	3
55	MK	3	2	3	3	3	3	3	3	3	3	3	3	3	3	3	3	2	2	3
56	WP	1	3	2	3	4	3	3	3	3	4	3	4	3	1	4	4	2	1	4
57	MA	2	3	3	3	3	3	3	4	3	3	3	3	4	3	3	3	2	2	3
58	DA	3	3	3	3	4	4	3	3	3	3	4	4	4	3	3	4	2	2	4
59	JF	2	2	4	3	3	4	3	3	3	4	3	3	3	3	3	3	3	3	4
60	GF	3	4	4	4	4	4	4	4	4	4	4	4	3	4	4	4	1	1	4
61	ASF	2	1	4	4	4	4	3	4	4	4	4	4	4	3	4	4	2	2	4
62	PAD	3	3	4	3	4	4	3	3	4	4	4	4	4	3	3	3	3	3	3
63	DSR	4	3	4	4	3	3	3	3	3	4	3	4	3	4	3	4	2	2	4
64	WR	2	3	3	3	3	3	2	3	3	4	3	4	3	3	3	4	1	3	4
65	MF	2	1	4	4	4	4	4	4	2	4	4	4	4	4	3	4	3	1	4
66	S	1	2	4	3	3	4	3	3	3	4	3	3	4	3	3	4	3	2	4
67	SP	2	3	3	3	3	4	2	3	3	4	3	4	4	3	3	4	1	3	4
68	LA	3	2	3	3	3	4	2	3	3	4	3	4	3	3	3	4	1	3	4
69	DO	2	2	4	4	3	4	4	3	3	2	3	3	3	2	2	3	3	2	3
70	DK	4	3	4	4	4	3	3	4	3	4	3	4	4	3	4	4	2	1	4
71	LT	2	3	3	3	3	3	3	4	3	3	3	3	4	3	3	3	2	2	3
72	SJ	2	3	3	3	4	4	3	3	3	3	4	4	4	3	3	4	2	2	4
73	RJ	3	3	4	3	3	4	3	3	3	4	3	3	3	3	3	3	3	3	4
74	K	2	4	4	4	4	4	4	4	4	4	4	4	3	4	4	4	1	1	4
75	F	3	1	4	4	4	4	3	4	4	4	4	4	4	3	4	4	2	2	4
76	AA	3	3	4	3	4	4	3	3	4	4	4	4	4	3	3	3	3	3	3
77	KN	3	3	4	4	3	3	3	3	3	4	3	4	3	4	3	4	2	2	4
78	MR	2	2	4	4	4	4	3	4	4	2	4	3	3	3	3	3	2	2	3
79	RM	3	2	3	3	3	3	3	3	3	3	3	3	3	3	3	3	2	2	3

80	MM	2	2	3	3	3	3	3	3	3	3	3	3	3	3	3	3	2	2	3
81	UJ	3	3	2	3	4	3	3	3	3	4	3	4	3	1	4	4	2	1	4
82	CK	2	3	3	3	3	3	3	4	3	3	3	3	4	3	3	3	2	2	3
83	SF	3	3	3	3	4	4	3	3	3	3	4	4	4	3	3	4	2	2	4
84	GB	2	2	4	3	3	4	3	3	3	4	3	3	3	3	3	3	3	3	4
85	EW	3	4	4	4	4	4	2	4	4	4	4	4	3	4	4	4	1	1	4
86	SH	2	1	4	4	4	4	3	4	4	3	4	4	4	3	4	4	2	2	4
87	AD	3	3	4	3	4	4	3	3	4	4	4	4	4	3	3	3	3	3	3
88	SS	3	3	4	4	3	3	3	3	3	4	3	4	3	4	3	4	2	2	4
89	DF	2	3	3	3	3	3	2	3	3	2	3	4	3	3	3	4	1	3	4
90	ST	2	1	4	4	4	4	4	4	2	4	4	4	4	4	3	4	3	1	4
91	AR	2	2	4	3	3	4	3	3	3	4	3	3	3	3	3	4	3	2	4
92	OT	2	3	3	3	3	4	2	3	3	4	3	4	4	3	3	4	1	3	4
93	KK	3	2	3	3	3	4	2	3	3	4	3	4	3	3	3	4	1	3	4
94	DM	2	2	4	4	3	4	4	3	3	2	3	3	3	2	2	3	3	2	3
95	MJ	1	3	4	4	4	3	3	4	3	4	3	4	4	3	4	4	2	1	4
96	LK	2	3	3	3	3	3	3	4	3	3	3	3	4	3	3	3	2	2	3
97	GH	2	3	3	3	4	4	3	3	3	3	4	4	4	3	3	4	2	2	4
98	SNR	3	3	4	3	3	4	3	3	3	4	3	3	3	3	3	3	3	3	4
99	CN	2	4	4	4	4	4	4	4	4	4	4	4	3	4	4	4	1	1	4
100	ET	2	2	4	3	3	3	3	3	3	4	3	1	2	1	1	2	2	2	3
101	ES	2	2	4	4	4	4	3	3	3	3	3	3	3	2	3	3	2	3	3
102	FHG	3	2	4	4	2	4	2	3	4	2	4	4	4	3	4	2	1	2	4
103	SR	3	2	3	3	4	2	3	4	4	2	3	3	3	3	3	3	3	3	3
104	FG	1	3	4	4	3	2	3	3	4	3	3	3	4	3	4	4	3	1	3
105	AH	2	3	3	3	3	3	3	3	3	3	4	4	4	3	3	4	2	2	4

20	21	22	23	24	25	26	27	28	29	30	31	32	33	34	35	36	37	38	39	40	41	42
4	4	4	3	3	3	4	3	4	3	4	1	3	4	3	3	3	3	2	3	4	3	2
2	2	3	3	3	3	3	3	3	3	3	3	3	3	2	2	3	3	3	3	3	3	3
3	1	4	4	3	1	4	3	4	2	3	4	3	4	1	1	1	4	3	4	3	3	4
3	4	4	3	3	3	3	3	4	3	3	4	3	4	3	3	3	4	3	3	4	4	3
2	2	4	4	4	2	2	2	4	2	3	3	3	4	3	3	3	3	3	3	5	5	3
2	3	3	3	3	2	3	3	3	3	2	4	2	2	3	2	3	3	3	2	3	3	3
2	3	4	4	2	3	3	3	2	2	1	3	3	1	2	3	3	2	2	2	2	2	3
2	2	4	4	1	3	4	4	4	4	3	4	4	4	4	2	4	4	4	2	2	3	3
4	4	4	4	4	4	4	3	4	4	4	1	3	4	4	4	4	4	4	2	3	3	4
4	3	4	4	4	3	4	3	3	3	3	4	3	4	2	2	4	4	2	2	3	4	4
3	3	4	3	4	3	4	2	3	4	4	4	3	4	3	3	4	4	4	2	3	4	4
2	2	2	3	2	3	3	3	3	3	3	2	3	3	3	3	3	3	3	3	3	3	3
4	1	4	4	4	4	4	4	4	3	4	4	4	4	4	4	4	4	4	3	3	3	4
3	3	3	3	3	2	3	3	3	3	3	3	2	3	3	3	3	3	3	2	3	3	3
3	2	2	2	4	4	3	3	3	4	4	3	3	3	1	2	3	3	3	2	3	3	1
3	2	2	2	4	3	3	3	3	4	4	3	3	3	1	2	3	3	3	2	3	3	1
4	2	2	4	4	4	3	4	4	4	4	3	3	3	1	1	3	3	3	2	1	3	3
2	4	3	2	2	2	2	3	3	3	3	2	3	3	2	2	3	3	3	2	3	3	3
3	3	4	4	4	3	3	4	4	3	3	3	3	3	3	3	2	3	2	2	4	2	3
2	4	4	4	3	4	4	3	2	4	2	3	3	4	4	4	4	4	4	4	4	4	4

3	1	4	4	3	1	4	3	4	2	3	4	3	4	1	1	1	4	3	4	3	3	4
3	4	4	3	3	3	3	3	4	3	3	4	3	4	3	3	3	4	3	3	4	4	3
2	2	4	4	4	2	2	2	4	2	3	3	3	4	3	3	3	3	3	3	5	5	3
2	3	3	3	3	2	3	3	3	3	2	4	2	2	3	2	3	3	3	2	3	3	3
2	3	4	4	2	3	3	3	2	2	1	3	3	1	2	3	3	2	2	2	2	2	3
2	2	4	4	1	3	4	4	4	4	3	4	4	4	4	2	4	4	4	2	2	3	3
4	4	4	4	4	4	4	3	4	4	4	1	3	4	4	4	4	4	4	2	3	3	4
4	3	4	4	4	3	4	3	3	3	3	4	3	4	2	2	4	4	2	2	3	4	4
3	3	4	3	4	3	4	2	3	4	4	4	3	4	3	3	4	4	4	2	3	4	4
2	2	2	3	2	3	3	3	3	3	3	2	3	3	3	3	3	3	3	3	3	3	3
4	1	4	4	4	4	4	4	4	3	4	4	4	4	4	4	4	4	4	3	3	3	4
3	3	3	3	3	2	3	3	3	3	3	3	2	3	3	3	3	3	3	2	3	3	3
3	2	2	2	4	4	3	3	3	4	4	3	3	3	1	2	3	3	3	2	3	3	1
4	1	3	4	3	3	4	4	4	4	4	4	4	4	3	3	4	4	4	3	4	4	4
3	3	4	4	4	2	4	3	3	4	4	3	2	3	3	2	3	4	4	1	3	1	4
3	3	4	4	4	3	3	3	3	3	3	2	3	3	3	3	4	4	4	3	3	4	4
4	3	4	4	4	3	3	3	3	3	3	3	3	3	3	3	4	4	4	3	3	4	4
3	3	3	3	3	2	3	4	4	2	4	4	3	4	2	3	4	4	4	4	4	1	4
4	3	4	4	4	3	3	3	3	3	3	3	3	3	3	3	4	4	4	3	3	4	3
4	1	3	4	3	3	4	4	4	4	4	4	4	4	3	3	4	4	4	3	4	4	4
3	3	4	4	4	2	4	3	3	4	4	3	2	3	3	2	3	4	4	1	3	1	4
3	3	4	4	4	3	3	3	3	3	3	2	3	3	3	3	4	4	4	3	3	4	4
4	3	4	4	4	3	3	3	3	3	3	3	3	3	3	3	4	4	4	3	3	4	4
3	3	3	3	3	2	3	4	4	2	4	4	3	4	2	3	4	4	4	4	4	1	4
3	2	4	4	3	3	4	4	4	4	4	4	3	3	3	3	3	3	4	1	3	4	1
2	2	4	4	3	2	3	3	2	3	3	4	3	4	3	3	3	4	3	2	3	3	3
4	4	4	4	4	4	4	4	4	4	4	3	3	3	3	2	4	4	4	4	3	3	3

2	3	4	3	3	3	3	4	3	3	3	3	3	3	3	2	4	4	3	3	3	3	3
4	2	1	3	3	4	4	4	4	4	4	4	4	4	2	3	4	4	4	4	3	4	3
3	3	4	3	4	4	4	4	3	3	3	3	3	3	2	2	3	4	4	3	3	4	4
3	3	3	4	3	4	4	4	3	3	4	4	4	3	2	2	3	4	3	3	3	4	3
4	3	4	3	3	2	4	3	3	3	4	3	3	3	3	3	3	3	4	3	3	3	4
2	3	3	3	3	3	3	4	4	4	4	3	3	4	2	2	3	2	3	3	3	3	3
3	3	3	3	3	2	3	3	3	3	3	3	3	3	3	3	3	3	3	3	3	3	3
3	3	2	3	3	3	3	3	3	3	3	3	3	3	3	2	3	3	3	4	4	3	3
3	4	4	1	4	3	1	4	3	3	3	1	2	3	2	2	3	4	4	1	3	4	4
2	2	4	4	3	2	3	3	2	3	3	4	3	4	3	3	3	4	3	2	3	3	3
4	4	4	4	4	4	4	4	4	4	4	3	3	3	3	2	4	4	4	4	3	3	3
2	3	4	3	3	3	3	4	3	3	3	3	3	3	3	2	4	4	3	3	3	3	3
4	2	1	3	3	4	4	4	4	4	4	4	4	4	2	3	4	4	4	4	3	4	3
3	3	4	3	4	4	4	4	3	3	3	3	3	3	2	2	3	4	4	3	3	4	4
3	3	3	4	3	4	4	4	3	3	4	4	4	3	2	2	3	4	3	3	3	4	3
4	3	4	3	3	2	4	3	3	3	4	3	3	3	3	3	3	3	4	3	3	3	4
4	3	4	4	4	3	3	3	3	3	3	3	3	3	3	3	4	4	4	3	3	4	3
4	1	3	4	3	3	4	4	4	4	4	4	4	4	3	3	4	4	4	3	4	4	4
3	3	4	4	4	2	4	3	3	4	4	3	2	3	3	2	3	4	4	1	3	1	4
3	3	4	4	4	3	3	3	3	3	3	2	3	3	3	3	4	4	4	3	3	4	4
4	3	4	4	4	3	3	3	3	3	3	3	3	3	3	3	4	4	4	3	3	4	4
3	3	3	3	3	2	3	4	4	2	4	4	3	4	2	3	4	4	4	4	4	1	4
3	2	4	4	3	3	4	4	4	4	4	4	3	3	3	3	3	3	4	1	3	4	1
2	2	4	4	3	2	3	3	2	3	3	4	3	4	3	3	3	4	3	2	3	3	3
4	4	4	4	4	4	4	4	4	4	4	3	3	3	3	2	4	4	4	4	3	3	3
2	3	4	3	3	3	3	4	3	3	3	3	3	3	3	2	4	4	3	3	3	3	3
4	2	1	3	3	4	4	4	4	4	4	4	4	4	2	3	4	4	4	4	3	4	3

3	3	4	3	4	4	4	4	3	3	3	3	3	3	2	2	3	4	4	3	3	4	4	
3	3	3	4	3	4	4	4	3	3	4	4	4	3	2	2	3	4	3	3	3	4	3	
4	3	4	3	3	2	4	3	3	3	4	3	3	3	3	3	3	3	4	3	3	3	4	
2	3	3	3	3	3	3	4	4	4	4	3	3	4	2	2	3	2	3	3	3	3	3	
3	3	3	3	3	2	3	3	3	3	3	3	3	3	3	3	3	3	3	3	3	3	3	
3	3	2	3	3	3	3	3	3	3	3	3	3	3	3	2	3	3	3	4	4	3	3	
3	4	4	1	4	3	1	4	3	3	3	1	2	3	2	2	3	4	4	1	3	4	4	
2	2	4	4	3	2	3	3	2	3	3	4	3	4	3	3	3	4	3	2	3	3	3	
4	4	4	4	4	4	4	4	4	4	4	3	3	3	3	2	4	4	4	4	3	3	3	
2	3	4	3	3	3	3	4	3	3	3	3	3	3	3	2	4	4	3	3	3	3	3	
4	2	1	3	3	4	4	4	4	4	4	4	4	4	2	3	4	4	4	4	3	4	3	
3	3	4	3	4	4	4	4	3	3	3	3	3	3	2	2	3	4	4	3	3	4	4	
3	3	3	4	3	4	4	4	3	3	4	4	4	3	2	2	3	4	3	3	3	4	3	
4	3	4	3	3	2	4	3	3	3	4	3	3	3	3	3	3	3	4	3	3	3	4	
4	3	4	4	4	3	3	3	3	3	3	3	3	3	3	3	3	4	4	4	3	3	4	3
4	1	3	4	3	3	4	4	4	4	4	4	4	4	3	3	4	4	4	3	4	4	4	
3	3	4	4	4	2	4	3	3	4	4	3	2	3	3	2	3	4	4	1	3	1	4	
3	3	4	4	4	3	3	3	3	3	3	3	2	3	3	3	3	4	4	4	3	3	4	4
4	3	4	4	4	3	3	3	3	3	3	3	3	3	3	3	4	4	4	3	3	4	4	
3	3	3	3	3	2	3	4	4	2	4	4	3	4	2	3	4	4	4	4	4	1	4	
3	2	4	4	3	3	4	4	4	4	4	4	3	3	3	3	3	3	4	1	3	4	1	
2	2	4	4	3	2	3	3	2	3	3	4	3	4	3	3	3	4	3	2	3	3	3	
4	4	4	4	4	4	4	4	4	4	4	3	3	3	3	2	4	4	4	4	3	3	3	
2	3	4	3	3	3	3	4	3	3	3	3	3	3	3	2	4	4	3	3	3	3	3	
4	2	1	3	3	4	4	4	4	4	4	4	4	4	2	3	4	4	4	4	3	4	3	
4	4	4	3	3	3	4	3	4	3	4	1	3	4	3	3	3	3	2	3	4	3	2	
2	2	3	3	3	3	3	3	3	3	3	3	3	3	2	2	3	3	3	3	3	3	3	

3	1	4	4	3	1	4	3	4	2	3	4	3	4	1	1	1	4	3	4	3	3	4
3	4	4	3	3	3	3	3	4	3	3	4	3	4	3	3	3	4	3	3	4	4	3
2	2	4	4	4	2	2	2	4	2	3	3	3	4	3	3	3	3	3	3	5	5	3
4	4	4	4	4	4	4	4	4	4	4	3	3	3	3	2	4	4	4	4	3	3	3



```

NPAR TESTS
  /K-S(NORMAL)=Kepemimpinan DisiplinKerja
  /STATISTICS DESCRIPTIVES
  /MISSING ANALYSIS.

```

NPar Tests

Notes		
Output Created		31-JUL-2016 16:41:31
Comments		
Input	Active Dataset	DataSet0
	Filter	<none>
	Weight	<none>
	Split File	<none>
	N of Rows in Working Data	105
Missing Value Handling	File	
	Definition of Missing	User-defined missing values are treated as missing.
Syntax	Cases Used	Statistics for each test are based on all cases with valid data for the variable(s) used in that test.
		NPAR TESTS /K- S(NORMAL)=Kepemimpinan DisiplinKerja /STATISTICS DESCRIPTIVES /MISSING ANALYSIS.
Resources	Processor Time	00:00:00,02
	Elapsed Time	00:00:00,05
	Number of Cases Allowed ^a	157286

a. Based on availability of workspace memory.

[DataSet0]

Descriptive Statistics

	N	Mean	Std. Deviation	Minimum	Maximum
Persepsi terhadap Kepemimpinan	105	117,03	18,565	75	148
DisiplinKerja	105	108,97	18,864	63	141

One-Sample Kolmogorov-Smirnov Test

		Persepsi terhadap Kepemimpinan	DisiplinKerja
N		105	105
Normal Parameters ^{a,b}	Mean	117,03	108,97
	Std. Deviation	18,565	18,864
	Absolute	,100	,099
Most Extreme Differences	Positive	,067	,087
	Negative	-,100	-,099
Kolmogorov-Smirnov Z		1,030	1,009
Asymp. Sig. (2-tailed)		,240	,260

a. Test distribution is Normal.

b. Calculated from data.

```
MEANS TABLES=Kepemimpinan BY DisiplinKerja
/CELLS MEAN COUNT STDDEV
/STATISTICS LINEARITY.
```

Means

Notes

Output Created		31-JUL-2016 16:41:44
Comments		
Input	Active Dataset	DataSet0
	Filter	<none>
	Weight	<none>
	Split File	<none>
	N of Rows in Working Data File	105
Missing Value Handling	Definition of Missing	For each dependent variable in a table, user-defined missing values for the dependent and all grouping variables are treated as missing.
	Cases Used	Cases used for each table have no missing values in any independent variable, and not all dependent variables have missing values.

Syntax		MEANS TABLES=Kepemimpinan BY DisiplinKerja /CELLS MEAN COUNT STDDEV /STATISTICS LINEARITY.
Resources	Processor Time	00:00:00,05
	Elapsed Time	00:00:00,06

[DataSet0]

Case Processing Summary

	Cases					
	Included		Excluded		Total	
	N	Percent	N	Percent	N	Percent
Persepsi terhadap Kepemimpinan * DisiplinKerja	105	100,0%	0	0,0%	105	100,0%

Report

Persepsi terhadap Kepemimpinan

DisiplinKerja	Mean	N	Std. Deviation
63	130,00	1	.
65	75,00	1	.
70	136,50	2	6,364
76	86,00	1	.
77	147,00	1	.
80	95,00	1	.
81	89,00	1	.
82	114,50	2	44,548
83	112,50	2	31,820
84	106,67	3	29,939
85	101,75	4	26,437
86	91,00	1	.
87	87,00	1	.
89	83,00	1	.
90	113,33	3	20,841
91	93,00	2	7,071
95	107,00	1	.
102	104,00	3	2,646
103	101,00	2	8,485

104	106,00	1	.
105	137,00	2	1,414
106	111,67	3	11,547
107	110,00	1	.
108	112,00	3	15,875
109	114,50	6	11,879
110	116,33	3	18,230
111	122,50	2	10,607
112	125,50	2	14,849
114	113,67	3	4,933
115	117,00	2	11,314
116	108,00	2	4,243
117	124,80	5	14,601
118	130,00	4	14,213
119	109,50	2	13,435
121	122,00	1	.
122	127,00	3	5,292
123	142,00	1	.
124	142,00	1	.
125	126,50	2	24,749
126	136,50	2	16,263
127	122,00	1	.
129	117,50	2	16,263
130	118,67	6	12,127
132	133,50	4	12,124
133	129,00	2	4,243
134	140,00	2	9,899
140	135,50	2	4,950
141	116,00	2	24,042
Total	117,03	105	18,565

ANOVA Table

			Sum of Squares	Df	Mean Square	F	Sig.
(Combined)			20511,198	47	436,408	1,622	,041
Persepsi terhadap Kepemimpinan * DisiplinKerja	Between Groups	Linearity	5858,013	1	5858,013	21,776	,000
		Deviation from Linearity	14653,185	46	318,547	1,184	,270
	Within Groups		15333,717	57	269,013		

Total	35844,914	10			
		4			

Measures of Association

	R	R Squared	Eta	Eta Squared
Persepsi terhadap Kepemimpinan * DisiplinKerja	,404	,163	,756	,572

CORRELATIONS

/VARIABLES=Kepemimpinan DisiplinKerja
 /PRINT=TWOTAIL NOSIG
 /MISSING=PAIRWISE.

Correlations

Notes

Output Created		31-JUL-2016 16:41:51
Comments		
Input	Active Dataset	DataSet0
	Filter	<none>
	Weight	<none>
	Split File	<none>
	N of Rows in Working Data File	105
Missing Value Handling	Definition of Missing	User-defined missing values are treated as missing.
	Cases Used	Statistics for each pair of variables are based on all the cases with valid data for that pair.
Syntax		CORRELATIONS /VARIABLES=Kepemimpinan DisiplinKerja /PRINT=TWOTAIL NOSIG /MISSING=PAIRWISE.
Resources	Processor Time	00:00:00,02
	Elapsed Time	00:00:00,03

[DataSet0]

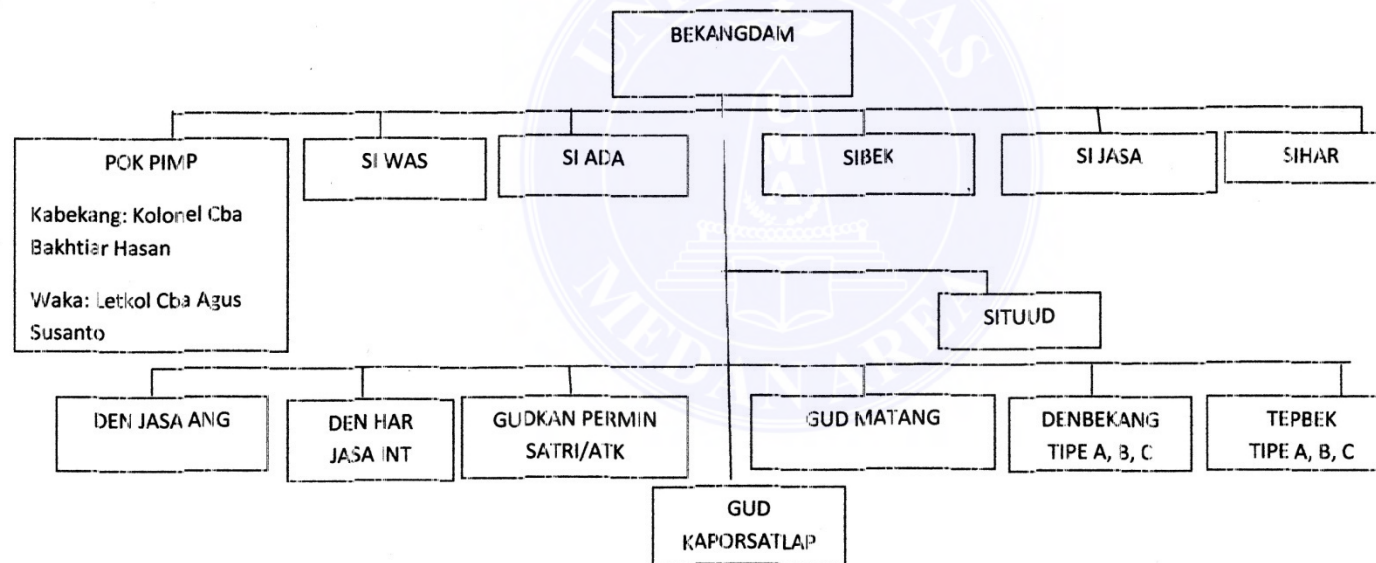
Correlations

		Persepsi terhadap Kepemimpinan	DisiplinKerja
Persepsi terhadap Kepemimpinan	Pearson Correlation	1	,404**
	Sig. (2-tailed)		,000
	N	105	105
DisiplinKerja	Pearson Correlation	,404**	1
	Sig. (2-tailed)	,000	
	N	105	105

** . Correlation is significant at the 0.01 level (2-tailed).



STRUKTUR ORGANISASI
PEMBEKALAN ANGKUTAN KODAM
(BERDASARKAN SUSUNAN PERSONEL DAN PERLENGKAPAN)



-Jumlah personel Bekangdam I/BB Medan: 700 personil TNI-AD

- Pimpinan: Kolonel Cba Bakhtiar Hasan