

**DAFTAR PUSTAKA**

- Amelia, N., (2006). Hubungan Antara Komunikasi Orang Tua dan Anak dengan Persepsi Terhadap Seks Bebas Pada Mahasiswa Stambuk 2004 Fakultas Psikologi Universitas Medan Area JL.Kolam No.1 Medan. *Skripsi*. Medan: Fakultas Psikologi, Universitas Medan Area.
- Arinkunto, S., (2010). *Prosedur Penelitian*. Jakarta: Penerbit Rineka Cipta.
- Cangara, H., (2006). *Pengantar Ilmu Komunikasi*. Jakarta: Radja Grafindo Persada.
- Chaplin, J. P., (2004). *Kamus Lengkap Psikologi*. Jakarta: Raja Grafindo Persada
- Djamarah, S. B., (2004). *Pola Komunikasi Orang Tua dan Anak Dalam Keluarga*. Jakarta: Rineka Cipta.
- Effendy. (2003). *Ilmu, Teori dan Filsafat Komunikasi*. Bandung: Citra Aditya Bakti.
- Ferdiansyah, D., (2014, 25 Desember). Pelajar Pengguna Narkoba Meningkat. Sindonews [on-line]. Diakses pada tanggal 12 Oktober 2015 dari <http://daerah.sindonews.com/read/942082/151/pelajar-pengguna-narkoba-meningkat-1419488999>.
- Gunarsa, (2004). *Psikologi praktis: Anak, remaja dan keluarga*. Jakarta. Gunung Mulia.
- Hadi, S. dan Pamardiningsih, Y. (2000). *Manual Seri Program Statistik (SPS). Paket MIDI Versi 2000*. Yogyakarta: Badan Penerbitan Fakultas Psikologi Universitas Gadjah Mada
- Hadi, S., (2000). *Metodologi Riset*. Yogyakarta: Andi Offset.
- Hurlock, E. B., (1980). *Psikologi Perkembangan Suatu Pendekatan Sepanjang Rentang Kehidupan Edisi Kelima*. Jakarta: Erlangga.
- Kartono, K., (2014). *Kenakalan Remaja Patologi Sosial 2*. Jakarta: Radja Grafindo Persada.
- Marpiare, A., (1982). *Psikologi Remaja*. Surabaya: Usana Offset Printing.
- Monks, F. J., dkk., (2009). *Psikologi Perkembangan: Pengantar Dalam Berbagai Bagiamnya*. Yogyakarta: Gajah Mada University Press.

Santrock, J. W., (2003). *Adolescence Perkembangan Remaja*. Jakarta: Erlangga

Sarwono, S. W., (2011). *Psikologi Remaja*. Jakarta: Radja Grafindo Persada.

Siswa SMA Medan Putri Tawuran (2014, 17 Desember). Jurnalasia [on-line]. Diakses pada tanggal 12 Oktober 2015 dari <http://www.jurnalasia.com/2014/12/17/siswa-sma-medan-putri-tawuran/>.

Sriadi, S.P.S dan Margowati, S. 2016. Hubungan Komunikasi Antara Orang Tua Dan Anak dengan Agresivitas Pada Anak Usia Remaja di SMK X Magelang . *Jurnal Universty Research Coloquium 2016*. Fakultas Ilmu Kesehatan Universitas Muhammadiyah Magelang..

Sudarsono. (2014). *Kenakalan Remaja, Prevensi, Rehabilitasi dan Resosialisasi*. Jakarta: Rineka Cipta.

Sugiyono. (2010). *Metode Penelitian Kuantitatif Kualitatif dan R&D*, Bandung: Alfabeta.

Surbakti, E. B., (2008). *Kenakalan Orang Tua Penyebab Kenakalan Remaja*, Jakarta: Gramedia



The background features a large, faint watermark of the Universitas Medan Area logo. The logo is circular, with the text 'UNIVERSITAS' at the top and 'MEDAN AREA' at the bottom. In the center, there is a stylized emblem consisting of a star above a bird with spread wings, which is above a shield containing the letters 'U' and 'A'. Below the shield is a book, and the entire emblem is supported by a series of horizontal lines representing steps or a base.

**LAMPIRAN A**  
**ANALISIS UJI VALIDITAS DAN RELIABILITAS**  
**SKALA KOMUNIKASI ORANGTUA DAN ANAK**

## Reliability

### Scale: Komunikasi Orangtua dan Anak

Case Processing Summary

		N	%
Cases	Valid	76	100.0
	Excluded <sup>a</sup>	0	.0
	Total	76	100.0

a. Listwise deletion based on all variables in the procedure.

Reliability Statistics

Cronbach's Alpha	N of Items
.925	44

Item Statistics

	Mean	Std. Deviation	N
VAR00001	3.4211	.49701	76
VAR00002	3.2895	.53705	76
VAR00003	3.3421	.50471	76
VAR00004	3.4211	.54804	76
VAR00005	3.2368	.58580	76
VAR00006	3.3684	.48558	76
VAR00007	3.6316	.48558	76
VAR00008	3.4342	.52499	76
VAR00009	3.3026	.56615	76
VAR00010	3.5789	.52315	76
VAR00011	3.3026	.65360	76
VAR00012	3.1447	.66741	76
VAR00013	3.2368	.78091	76
VAR00014	3.0658	.73640	76
VAR00015	3.0526	.58640	76
VAR00016	3.0263	.56506	76
VAR00017	3.2895	.64943	76
VAR00018	3.3947	.56754	76
VAR00019	3.1053	.70387	76
VAR00020	3.4737	.59941	76
VAR00021	3.1447	.60452	76

VAR00022	3.0395	.52766	76
VAR00023	3.6447	.50870	76
VAR00024	3.2368	.58580	76
VAR00025	3.2500	.63509	76
VAR00026	3.3684	.48558	76
VAR00027	3.4079	.52096	76
VAR00028	3.5132	.55362	76
VAR00029	3.2237	.47885	76
VAR00030	3.2895	.51162	76
VAR00031	3.1711	.57476	76
VAR00032	3.3289	.52632	76
VAR00033	3.3158	.54676	76
VAR00034	3.3158	.59353	76
VAR00035	3.2105	.63908	76
VAR00036	3.1316	.82206	76
VAR00037	3.1711	.61942	76
VAR00038	3.0395	.70125	76
VAR00039	3.2237	.55615	76
VAR00040	3.2368	.67069	76
VAR00041	3.2895	.53705	76
VAR00042	3.1053	.50541	76
VAR00043	3.2368	.53835	76
VAR00044	3.2763	.47885	76

**Item-Total Statistics**

	Scale Mean if Item Deleted	Scale Variance if Item Deleted	Corrected Item- Total Correlation	Cronbach's Alpha if Item Deleted
VAR00001	140.8684	151.982	.364	.924
VAR00002	141.0000	151.360	.381	.924
VAR00003	140.9474	152.184	.341	.924
VAR00004	140.8684	150.222	.459	.923
VAR00005	141.0526	149.517	.477	.923
VAR00006	140.9211	150.527	.497	.923
VAR00007	140.6579	149.188	.612	.922
VAR00008	140.8553	149.245	.559	.922
VAR00009	140.9868	151.240	.368	.924
VAR00010	140.7105	150.848	.433	.923
VAR00011	140.9868	148.093	.513	.923
VAR00012	141.1447	149.165	.434	.924
VAR00013	141.0526	148.824	.381	.924

<b><u>VAR00014</u></b>	<b><u>141.2237</u></b>	<b><u>152.869</u></b>	<b><u>.180</u></b>	<b><u>.927</u></b>
VAR00015	141.2368	149.783	.457	.923
VAR00016	141.2632	148.863	.544	.922
VAR00017	141.0000	146.800	.602	.922
VAR00018	140.8947	147.322	.656	.921
VAR00019	141.1842	148.712	.436	.924
VAR00020	140.8158	148.712	.521	.923
<b><u>VAR00021</u></b>	<b><u>141.1447</u></b>	<b><u>151.965</u></b>	<b><u>.292</u></b>	<b><u>.925</u></b>
VAR00022	141.2500	151.257	.397	.924
VAR00023	140.6447	149.992	.517	.923
VAR00024	141.0526	150.264	.423	.924
VAR00025	141.0395	149.105	.463	.923
VAR00026	140.9211	151.140	.445	.923
VAR00027	140.8816	150.879	.433	.923
VAR00028	140.7763	148.869	.556	.922
VAR00029	141.0658	152.809	.308	.924
VAR00030	141.0000	150.560	.467	.923
<b><u>VAR00031</u></b>	<b><u>141.1184</u></b>	<b><u>153.332</u></b>	<b><u>.213</u></b>	<b><u>.925</u></b>
VAR00032	140.9605	148.118	.647	.922
VAR00033	140.9737	147.866	.641	.922
VAR00034	140.9737	147.919	.583	.922
VAR00035	141.0789	147.967	.535	.922
VAR00036	141.1579	149.388	.330	.925
VAR00037	141.1184	147.892	.558	.922
VAR00038	141.2500	149.470	.392	.924
VAR00039	141.0658	146.756	.714	.921
VAR00040	141.0526	146.904	.574	.922
VAR00041	141.0000	150.613	.439	.923
VAR00042	141.1842	151.699	.380	.924
VAR00043	141.0526	151.651	.358	.924
<b><u>VAR00044</u></b>	<b><u>141.0132</u></b>	<b><u>154.093</u></b>	<b><u>.199</u></b>	<b><u>.925</u></b>

Scale Statistics

Mean	Variance	Std. Deviation	N of Items
144.2895	156.688	12.51752	44

Skala Komunikasi Orangtua Anak (Penelitian)


No Subjek	Nomor Butir																																						
	1	2	3	4	5	6	7	8	9	10	11	12	13	14	15	16	17	18	19	20	21	22	23	24	25	26	27	28	29	30	31	32	33	34	35	36			
1	4	4	4	4	4	4	4	4	4	4	4	4	4	3	4	4	4	4	4	4	4	4	4	4	4	4	4	4	4	4	4	4	4	4	4	4	4	4	
2	4	3	3	3	4	4	3	4	4	3	3	4	4	3	3	3	4	2	4	3	4	3	4	3	3	4	3	4	3	4	3	3	4	3	3	4	4	4	3
3	4	3	3	3	4	4	4	4	4	4	4	4	2	4	4	4	4	4	4	3	4	3	4	4	4	4	3	4	3	4	4	4	4	4	4	3	4	4	
4	3	1	3	1	3	3	4	4	3	2	1	1	3	4	2	4	4	3	4	4	4	1	1	4	4	4	3	3	4	2	2	4	1	4	4	4	4		
5	4	3	4	3	4	4	3	3	3	4	3	4	2	3	3	4	4	3	4	3	4	3	3	3	4	3	3	4	3	3	4	3	3	4	3	4	3	1	3
6	3	3	3	3	3	3	3	3	3	3	2	2	3	3	2	3	3	3	3	3	3	3	3	3	3	3	3	2	3	3	4	3	3	3	2	3	3	3	
7	3	4	3	2	3	3	2	3	4	3	2	3	3	2	3	3	3	3	3	2	3	3	3	3	3	3	3	3	4	3	2	3	3	3	3	3	2	3	
8	3	4	3	3	4	4	3	4	4	3	3	4	4	3	3	3	4	3	4	3	4	4	3	4	4	4	4	3	4	3	3	3	3	4	3	2	4	4	
9	4	3	3	3	4	4	3	4	4	4	3	4	3	3	3	4	3	2	3	3	4	4	3	3	3	4	4	3	3	3	3	3	3	3	4	3	3	3	
10	3	3	4	4	4	4	3	3	4	4	3	2	4	3	3	3	4	3	3	3	4	4	4	3	3	4	3	4	4	3	3	4	2	3	4	4	4		
11	4	3	4	3	3	4	3	3	3	4	3	4	3	3	3	3	3	3	4	3	4	3	3	3	3	3	3	3	4	3	4	4	4	4	4	3	3		
12	3	4	4	4	4	4	4	3	4	4	4	3	3	4	4	4	4	3	4	3	4	4	4	4	4	4	3	3	4	4	4	4	4	3	4	4	4		
13	4	3	3	3	3	4	3	3	4	4	4	4	3	3	3	4	3	3	2	2	2	1	3	3	2	2	3	2	3	3	3	3	4	2	3	2	2		
14	3	4	4	4	4	4	4	4	4	2	3	3	3	3	3	4	1	2	3	4	3	4	3	3	3	4	3	3	3	3	3	3	3	3	3	3	3	2	
15	3	3	4	4	4	4	4	4	4	2	4	3	3	3	3	4	3	2	3	3	3	4	3	4	3	3	3	3	3	3	3	3	3	3	3	2	2	3	
16	3	3	3	3	3	3	3	3	3	3	3	3	3	3	3	3	3	2	3	3	3	3	3	3	3	3	3	3	3	3	3	3	3	3	3	3	3	3	
17	3	4	3	4	3	4	3	4	4	3	3	4	3	3	3	4	4	3	3	3	4	3	3	3	4	3	3	3	3	3	3	4	4	4	4	3	3		
18	3	4	3	3	3	4	3	4	4	3	3	1	3	3	3	3	3	4	4	3	4	3	3	3	4	3	3	3	3	3	3	3	3	3	1	3	3	3	
19	3	3	3	4	3	4	4	3	3	4	4	4	4	3	3	4	4	4	4	4	3	4	4	4	4	4	4	3	3	4	4	4	4	4	4	4	4	4	
20	4	4	4	4	4	4	4	4	4	3	3	3	4	3	2	4	4	4	4	4	4	4	4	3	3	3	4	4	4	3	4	3	3	3	3	3	3	4	
21	3	3	4	3	3	4	3	3	3	4	3	3	3	2	3	3	4	3	3	3	4	3	3	3	4	3	3	3	3	3	3	3	3	3	3	3	3	3	
22	4	3	4	3	4	4	4	4	4	3	3	3	3	3	3	4	4	3	4	3	4	4	4	4	4	4	3	4	3	4	4	4	4	3	3	3	3		
23	3	3	3	3	3	3	3	3	3	3	3	3	3	3	3	3	3	3	3	3	3	3	3	3	3	3	3	3	3	3	3	3	3	3	3	3	3	3	
24	3	3	3	3	3	3	3	3	4	3	3	3	3	2	3	3	3	3	3	3	3	3	3	3	3	3	3	3	3	3	3	3	3	3	3	3	3	3	
25	3	4	3	3	4	4	3	4	4	4	3	3	4	4	3	4	4	3	4	3	4	2	3	4	4	4	3	4	4	4	4	4	4	4	3	4	4	4	
26	3	3	3	3	3	3	3	3	3	3	3	3	3	3	3	3	3	3	3	3	3	3	3	3	3	3	3	3	3	3	3	3	3	3	3	3	3	3	
27	3	3	3	3	3	3	3	3	3	3	3	3	3	3	3	3	3	2	3	3	3	3	3	3	3	3	3	3	3	3	3	3	3	3	3	3	3	3	
28	3	3	3	3	3	3	3	3	3	3	3	3	3	3	3	3	3	2	3	3	3	3	3	3	3	3	3	3	3	3	3	3	2	3	3	3	3	3	
29	3	3	3	3	3	3	3	3	4	3	3	1	3	2	3	3	3	2	3	3	4	4	4	4	3	4	4	4	3	3	3	2	1	3	3	3	3		
30	3	3	3	3	3	3	3	3	4	3	3	3	3	3	3	4	2	3	3	4	3	3	3	3	4	3	3	3	3	3	3	3	3	3	3	3	3	3	
31	3	3	3	3	3	3	3	3	3	3	3	3	3	3	3	3	3	3	3	3	3	3	3	3	3	3	3	3	3	3	3	3	3	3	3	3	3	3	
32	3	3	3	3	3	3	3	3	3	3	3	2	3	3	3	3	3	3	3	3	3	3	3	3	3	3	3	3	3	3	3	2	3	3	3	3	3		
33	3	3	3	3	4	4	4	3	3	3	4	3	2	3	3	3	3	3	2	4	4	3	4	3	3	3	3	3	3	4	3	3	4	2	3	3	3		
34	4	4	3	3	3	4	4	3	4	4	1	4	2	4	4	4	4	4	4	3	4	3	3	3	3	3	3	4	4	3	4	4	4	4	4	4	2	3	
35	3	3	3	3	3	4	3	3	4	3	3	3	3	3	3	3	3	4	3	3	3	3	3	3	4	4	3	3	4	3	3	3	3	3	3	3	3	3	
36	3	3	3	3	3	3	3	3	3	3	3	3	3	3	3	3	3	3	3	3	3	3	3	3	3	3	3	3	3	3	3	3	3	3	3	3	3	3	
37	4	4	4	4	4	4	4	4	4	4	3	4	2	3	3	4	4	4	4	4	3	4	3	4	4	4	4	4	4	4	2	3	4	3	2	3	3		





	37	38	39	40	Total
	3	4	4	3	157
	4	3	3	3	137
	3	3	4	3	147
	4	1	4	3	118
	3	3	3	3	131
	3	3	3	3	116
	3	4	3	2	116
	4	4	3	4	140
	3	3	3	4	133
	3	3	4	4	137
	4	3	3	3	133
	4	4	3	3	149
	1	3	3	3	116
	3	4	2	3	127
	4	3	3	3	128
	3	3	3	3	119
	3	4	3	4	135
	4	4	3	3	126
	4	3	3	3	146
	4	4	3	3	143
	3	3	3	4	126
	4	3	2	4	141
	3	3	3	3	120
	3	3	3	3	120
	3	4	3	3	143
	3	3	3	3	120
	3	3	2	3	118
	3	3	2	3	117
	3	3	3	4	122
	2	3	3	3	122
	3	3	3	3	120
	3	3	3	3	118
	3	3	3	3	126
	4	4	2	3	137
	3	3	3	4	127
	3	3	3	3	120
	3	4	4	4	145

1	3	3	3	124
3	3	3	3	126
3	3	3	3	141
3	3	3	3	120
3	3	3	4	133
2	3	3	4	112
4	4	4	3	151
4	4	4	4	145
3	4	4	4	134
3	3	2	2	124
4	3	3	3	136
3	3	3	3	123
3	3	3	3	119
4	4	3	4	139
3	3	3	3	130
3	4	3	3	130
4	4	4	3	146
4	3	4	2	128
3	3	3	3	121
4	3	3	3	138
2	4	3	2	117
2	3	3	3	108
3	3	3	4	129
3	3	3	3	119
4	3	3	4	146
3	3	4	4	148
3	3	3	3	119
3	3	3	3	123
4	4	4	4	152
4	4	4	4	139
3	3	3	3	125
4	4	3	4	153
4	4	3	3	150
3	3	3	3	132
4	3	4	3	147
4	4	3	4	153
4	3	3	4	141
3	3	3	3	130
3	4	3	3	130

The background features a large, faint watermark of the Universitas Medan Area logo. The logo is circular, with the words "UNIVERSITAS" at the top and "MEDAN AREA" at the bottom. In the center, there is a stylized emblem consisting of a star above a bird with wings spread, which is above a building with a dome and a book resting on a set of steps.

**LAMPIRAN B**  
**ANALISIS UJI VALIDITAS DAN RELIABILITAS**  
**SKALA PERILAKU DELINQUENCY**

## Reliability

### Scale: Perilaku Delinquency

Case Processing Summary

		N	%
Cases	Valid	76	100.0
	Excluded <sup>a</sup>	0	.0
	Total	76	100.0

a. Listwise deletion based on all variables in the procedure.

Reliability Statistics

Cronbach's Alpha	N of Items
.945	56

Item Statistics

	Mean	Std. Deviation	N
VAR00001	2.0000	.67330	76
VAR00002	1.3947	.51843	76
VAR00003	1.5263	.52849	76
VAR00004	1.6842	.61559	76
VAR00005	1.4737	.62126	76
VAR00006	2.2500	.71414	76
VAR00007	1.8026	.58923	76
VAR00008	1.7105	.51162	76
VAR00009	1.4342	.54980	76
VAR00010	2.2368	.69028	76
VAR00011	1.6842	.57063	76
VAR00012	1.8421	.63356	76
VAR00013	1.9079	.59279	76
VAR00014	1.6316	.51230	76
VAR00015	1.8816	.81596	76
VAR00016	1.9474	.60871	76
VAR00017	1.7500	.51962	76
VAR00018	1.7632	.51299	76
VAR00019	1.9211	.60582	76
VAR00020	1.8684	.66014	76
VAR00021	2.2500	.71414	76

VAR00022	1.6447	.53426	76
VAR00023	1.8289	.61942	76
VAR00024	1.4211	.54804	76
VAR00025	1.6316	.62912	76
VAR00026	1.6053	.63412	76
VAR00027	1.2895	.51162	76
VAR00028	1.7237	.70425	76
VAR00029	1.8816	.72970	76
VAR00030	1.7105	.72693	76
VAR00031	1.8026	.56615	76
VAR00032	1.6974	.65360	76
VAR00033	1.9211	.60582	76
VAR00034	1.9079	.65681	76
VAR00035	1.7368	.68056	76
VAR00036	1.9474	.63023	76
VAR00037	1.8816	.63176	76
VAR00038	1.9474	.48702	76
VAR00039	1.8947	.77595	76
VAR00040	2.0263	.58819	76
VAR00041	1.4737	.59941	76
VAR00042	1.9079	.65681	76
VAR00043	1.6447	.70624	76
VAR00044	1.7237	.72293	76
VAR00045	1.4605	.57598	76
VAR00046	1.8421	.83351	76
VAR00047	1.9211	.74410	76
VAR00048	1.8684	.49912	76
VAR00049	1.8553	.77810	76
VAR00050	1.8684	.52516	76
VAR00051	1.9211	.60582	76
VAR00052	1.9079	.65681	76
VAR00053	1.7368	.68056	76
VAR00054	1.7500	.51962	76
VAR00055	1.7632	.51299	76
VAR00056	1.9211	.60582	76

Item-Total Statistics

	Scale Mean if Item Deleted	Scale Variance if Item Deleted	Corrected Item- Total Correlation	Cronbach's Alpha if Item Deleted
<u>VAR00001</u>	<u>98.0263</u>	<u>300.479</u>	<u>.268</u>	<u>.945</u>

VAR00002	98.6316	298.716	.458	.944
VAR00003	98.5000	300.120	.371	.944
VAR00004	98.3421	296.788	.473	.944
VAR00005	98.5526	294.117	.596	.943
VAR00006	97.7763	298.176	.345	.945
VAR00007	98.2237	298.523	.409	.944
VAR00008	98.3158	299.419	.425	.944
VAR00009	98.5921	299.418	.393	.944
<b><u>VAR00010</u></b>	<b><u>97.7895</u></b>	<b><u>299.715</u></b>	<b><u>.293</u></b>	<b><u>.945</u></b>
<b><u>VAR00011</u></b>	<b><u>98.3421</u></b>	<b><u>301.028</u></b>	<b><u>.295</u></b>	<b><u>.945</u></b>
VAR00012	98.1842	296.179	.487	.944
VAR00013	98.1184	295.146	.575	.943
VAR00014	98.3947	296.455	.594	.943
VAR00015	98.1447	294.499	.430	.944
VAR00016	98.0789	295.940	.520	.944
VAR00017	98.2763	297.163	.545	.944
VAR00018	98.2632	297.930	.509	.944
VAR00019	98.1053	295.829	.528	.944
VAR00020	98.1579	295.975	.475	.944
VAR00021	97.7763	296.789	.402	.944
VAR00022	98.3816	298.079	.479	.944
VAR00023	98.1974	297.681	.427	.944
VAR00024	98.6053	298.322	.453	.944
VAR00025	98.3947	298.695	.373	.944
VAR00026	98.4211	295.420	.522	.944
VAR00027	98.7368	297.423	.539	.944
VAR00028	98.3026	298.321	.345	.945
VAR00029	98.1447	293.299	.535	.943
VAR00030	98.3158	292.086	.587	.943
VAR00031	98.2237	300.736	.313	.945
VAR00032	98.3289	296.917	.438	.944
VAR00033	98.1053	293.855	.625	.943
VAR00034	98.1184	294.346	.551	.943
VAR00035	98.2895	294.582	.520	.944
VAR00036	98.0789	292.634	.657	.943
VAR00037	98.1447	295.832	.505	.944
VAR00038	98.0789	298.740	.488	.944
VAR00039	98.1316	297.876	.326	.945
VAR00040	98.0000	297.413	.465	.944
VAR00041	98.5526	294.491	.600	.943
VAR00042	98.1184	293.199	.603	.943

VAR00043	98.3816	291.012
VAR00044	98.3026	294.214
VAR00045	98.5658	297.129
<b><u>VAR00046</u></b>	<b><u>98.1842</u></b>	<b><u>299.752</u></b>
VAR00047	98.1053	292.629
VAR00048	98.1579	298.961
VAR00049	98.1711	298.410
VAR00050	98.1579	296.748
VAR00051	98.1053	293.855
VAR00052	98.1184	294.346
VAR00053	98.2895	294.582
VAR00054	98.2763	297.163
VAR00055	98.2632	297.930
VAR00056	98.1053	295.829

#### Scale Statistics

Mean	Variance	Std. Deviation	N of Items
100.0263	307.199	17.52710	56



.651	.943
.503	.944
.490	.944
<u>.234</u>	<u>.946</u>
.551	.943
.463	.944
.304	.945
.562	.943
.625	.943
.551	.943
.520	.944
.545	.944
.509	.944
.528	.944

**Skala Perilaku Delinquency (Penelitian)**

No Subjek	Nomor Butir																																							
	1	2	3	4	5	6	7	8	9	10	11	12	13	14	15	16	17	18	19	20	21	22	23	24	25	26	27	28	29	30	31	32	33	34	35	36				
1	1	1	1	1	2	2	1	1	1	1	1	1	1	1	1	1	1	2	1	1	1	1	1	1	1	1	1	1	1	1	1	1	1	1	1	1	1	1		
2	2	2	1	1	2	2	2	1	2	2	1	1	2	1	2	2	2	2	1	1	1	2	1	1	1	2	1	1	1	2	2	1	1	2	2	1	2	2	1	
3	1	1	2	2	1	2	2	2	1	1	1	2	1	2	1	2	1	1	1	2	1	1	2	1	2	1	1	2	2	2	1	1	1	1	1	1	1	2	2	
4	1	1	1	2	3	2	1	1	1	1	1	3	1	2	2	1	1	3	1	2	1	2	2	1	1	1	1	2	1	1	1	2	1	1	1	2	1	1	1	3
5	2	2	2	2	3	3	2	2	2	2	2	3	2	2	2	2	2	3	2	2	2	2	2	2	2	2	2	2	3	4	2	2	2	2	2	2	2	2	2	
6	1	2	2	2	3	2	2	1	2	2	2	2	2	2	2	2	2	3	2	3	2	2	2	2	2	2	2	1	2	2	2	2	2	2	2	2	2	2	2	
7	2	2	2	2	2	2	1	1	2	2	1	2	2	2	2	2	2	2	2	1	1	1	1	1	1	2	2	2	1	2	2	2	2	2	2	2	2	2	2	1
8	2	2	2	2	3	2	2	2	2	2	2	2	2	2	2	2	2	3	2	3	1	2	2	1	2	2	2	2	2	2	2	2	2	2	2	2	2	2	2	2
9	2	2	2	2	2	2	2	1	2	1	1	1	1	2	2	1	2	2	2	1	1	2	1	1	3	2	2	1	1	1	1	1	1	2	2	1	2	2	1	2
10	1	1	2	1	1	1	2	1	2	2	2	3	2	2	2	1	2	1	2	2	2	2	2	1	1	2	2	2	2	1	2	2	2	2	2	2	2	1	3	
11	1	1	2	1	1	1	1	2	2	2	2	3	2	2	2	1	2	1	2	2	2	2	2	1	1	2	2	2	2	1	2	2	2	2	2	2	2	1	3	
12	1	2	2	1	2	1	1	1	2	1	1	1	1	1	1	2	2	2	1	1	1	1	1	1	1	2	1	2	2	2	1	2	2	1	2	2	1	2	1	1
13	1	2	2	2	2	2	1	1	2	2	2	2	2	2	2	2	2	2	3	2	3	2	2	3	1	2	2	2	2	2	2	2	2	2	2	2	2	2	2	3
14	1	2	2	2	2	2	2	2	3	3	2	3	3	2	2	3	3	2	2	2	2	2	1	2	2	3	2	2	1	3	3	2	3	3	2	3	3	3	2	
15	1	1	1	1	2	2	2	1	2	2	1	1	2	1	2	2	2	2	2	2	2	1	2	1	2	2	1	2	1	2	2	2	2	2	2	2	2	2	1	
16	2	1	1	2	2	2	2	1	2	2	2	3	2	2	2	2	2	2	2	2	2	2	2	2	2	2	2	2	2	2	2	2	2	2	2	2	2	2	2	
17	1	1	1	1	1	2	1	1	2	2	2	2	2	2	2	2	2	1	2	2	2	2	2	1	1	2	3	3	2	2	2	2	1	2	2	2	2	2	2	
18	2	1	2	1	2	1	1	1	1	3	2	4	3	2	2	2	1	2	1	1	1	2	2	1	2	1	2	1	2	2	3	2	3	3	3	2	1	2	1	
19	2	2	2	2	3	3	2	3	3	2	2	2	2	2	1	2	3	3	3	2	2	2	3	2	2	3	1	2	1	2	2	2	3	2	2	3	2	2	3	
20	1	1	1	1	2	2	1	2	2	1	2	1	1	2	1	2	2	2	2	1	1	1	2	1	1	2	2	2	1	2	1	1	2	1	1	2	1	2	1	
21	2	3	2	4	3	2	2	1	2	3	2	2	3	2	2	2	2	4	1	2	1	1	1	1	2	2	4	1	4	4	3	4	4	1	3	4	1	3	2	
22	1	1	1	1	1	1	1	1	2	2	2	1	2	1	2	2	2	1	1	2	1	2	1	1	1	2	2	2	1	2	2	2	2	2	2	2	2	2	3	
23	1	1	1	2	3	2	2	1	1	2	2	3	2	2	2	2	1	3	2	2	2	2	1	1	1	1	1	2	2	2	2	2	2	2	2	2	2	2	2	
24	1	1	2	2	2	2	2	1	2	2	2	1	2	2	2	2	2	2	2	2	2	1	2	1	1	2	2	1	2	2	2	2	2	2	2	2	2	2	1	
25	1	1	1	1	3	2	2	2	2	2	1	2	2	2	2	2	3	2	2	2	1	2	1	1	2	3	2	2	1	2	2	2	2	2	2	2	1	2	1	
26	1	1	2	2	2	2	2	1	2	3	2	2	3	2	2	2	2	2	2	2	2	2	2	2	2	2	2	2	3	2	2	3	2	2	3	2	2	3	2	2
27	1	2	2	2	2	2	2	2	2	2	2	2	2	2	2	2	2	2	2	2	2	2	2	2	2	2	2	2	2	2	2	2	2	2	2	2	2	2	2	2
28	1	2	2	2	2	2	2	2	2	2	2	2	2	2	2	2	2	2	2	2	2	2	1	2	1	2	2	2	2	2	2	2	2	2	2	2	2	2	2	3
29	1	2	2	1	3	2	3	1	2	2	2	1	2	2	1	1	2	3	2	2	2	2	1	1	2	2	1	1	1	1	1	2	1	2	1	2	2	1	3	
30	2	2	2	1	3	2	2	1	1	2	1	3	2	1	1	2	1	3	2	2	1	1	1	1	2	1	2	1	2	2	2	2	2	1	3	2	2	2	2	
31	1	1	4	2	3	1	2	1	1	2	2	3	2	2	2	2	1	3	2	3	2	2	2	2	2	1	2	2	2	2	2	2	2	2	2	2	2	2	2	
32	1	2	2	1	2	2	2	2	2	2	2	2	2	2	2	2	2	2	2	2	1	2	2	1	1	2	2	2	2	2	2	2	2	2	2	2	2	2	1	
33	2	2	2	2	2	2	1	2	1	2	2	2	2	2	2	2	1	2	2	2	1	2	2	2	2	1	2	2	2	2	2	2	2	2	2	2	2	2	3	
34	2	2	2	3	2	2	2	2	2	3	2	4	3	4	4	4	2	2	2	2	2	2	2	2	3	4	4	2	3	4	4	4	4	4	4	4	4	2	2	
35	2	2	2	1	3	3	2	2	2	1	1	1	1	2	2	2	2	3	2	2	2	1	1	1	2	2	2	2	1	2	1	1	2	1	1	2	1	2	1	
36	2	2	2	1	1	2	2	2	2	2	2	2	2	2	2	2	2	2	2	2	2	3	1	3	1	2	3	2	2	2	2	2	2	2	2	1	2	3	2	
37	1	2	1	1	2	1	1	1	1	2	1	1	2	2	2	2	1	2	1	2	1	2	1	1	2	1	1	1	1	1	2	2	2	2	1	2	2	1		



	37	38	39	40	41	42	43	44	45	46	47	48	49	50	51	52	Total
56	2	1	1	1	1	1	1	1	1	1	1	1	1	1	1	1	1
80	2	1	1	1	2	2	2	2	1	2	2	2	1	1	2	2	2
76	2	1	2	1	1	1	1	2	2	2	2	1	1	2	1	2	2
82	3	2	3	1	4	1	1	1	3	1	1	1	2	2	2	1	2
115	3	3	3	2	2	2	2	2	3	2	2	2	2	2	2	2	2
103	2	2	2	2	2	2	2	2	2	2	2	2	2	2	2	2	2
93	2	2	2	2	2	2	2	2	2	2	2	2	2	2	2	2	2
106	2	2	3	2	2	2	2	2	2	2	2	2	2	2	2	2	2
80	2	2	2	1	1	2	2	1	1	1	1	1	1	2	2	1	2
86	2	1	1	1	1	1	2	1	3	1	1	2	2	2	2	1	2
86	2	1	1	1	1	1	2	1	3	1	1	2	2	2	2	1	2
74	2	1	1	1	2	1	2	2	1	2	2	1	2	1	1	2	2
105	3	2	2	3	2	2	2	2	2	2	2	2	2	2	2	2	2
121	3	2	3	2	2	2	3	3	3	3	3	3	2	2	2	3	2
85	2	1	2	1	1	1	2	2	1	2	2	2	2	1	2	2	2
103	2	2	2	2	2	2	2	2	3	2	2	2	2	2	2	2	2
91	1	2	2	1	1	1	2	2	2	2	2	2	2	2	2	2	2
96	1	1	2	2	1	2	1	2	4	2	2	3	2	2	2	2	2
113	2	2	2	2	3	2	3	2	2	2	2	2	2	2	1	2	2
77	2	1	1	2	1	1	2	2	1	2	2	1	1	2	1	2	2
128	3	4	3	3	4	3	3	1	1	2	4	3	4	2	2	2	2
82	2	1	2	1	1	1	2	2	1	2	2	2	2	1	2	2	2
95	2	2	2	2	2	2	1	2	3	2	2	2	2	2	2	2	2
92	2	2	2	1	2	1	2	2	1	2	2	2	2	2	2	2	2
95	2	2	2	2	2	2	2	2	2	1	2	2	2	2	2	2	2
107	2	2	3	2	2	2	2	2	2	2	2	3	2	2	2	2	2
102	2	2	2	2	2	2	2	2	2	2	2	2	2	2	2	2	2
99	2	1	2	1	2	1	2	2	2	2	2	2	2	2	2	2	2
85	2	1	2	2	2	2	1	2	1	1	1	2	1	2	1	1	2
89	2	2	2	1	1	2	1	2	3	2	2	2	1	1	1	2	2
103	2	2	2	3	2	1	1	2	3	2	2	2	2	2	2	2	2
96	2	1	2	2	2	1	2	2	2	2	2	2	2	2	2	2	2
99	2	2	2	2	2	2	2	2	2	2	2	2	2	2	2	2	2
147	2	2	2	2	2	3	4	2	2	3	4	4	4	4	4	4	4
89	2	1	2	1	2	2	2	2	1	2	2	1	1	2	2	2	2
104	2	1	2	3	3	2	2	2	2	2	2	2	2	2	2	2	2
77	2	1	1	1	1	1	1	2	1	2	2	2	2	2	2	2	2

80	2	1	2	1	1	1	2	2	1	2	2	2	1	2	1	2	1	2
78	1	1	2	1	1	1	2	2	2	2	2	1	1	1	1	1	2	2
95	2	2	2	2	2	1	2	3	2	2	2	2	2	2	2	2	2	2
95	2	2	2	2	2	1	2	3	2	2	2	2	2	2	2	2	2	2
81	2	1	1	1	2	2	1	2	1	2	2	2	1	2	2	2	2	2
79	2	1	2	2	1	1	2	2	2	2	2	2	1	2	2	2	2	2
69	2	1	1	1	1	3	2	1	2	2	2	3	1	1	1	1	1	1
115	2	1	1	3	3	2	4	4	1	4	4	1	1	1	1	2	4	4
91	2	1	1	2	2	1	2	2	1	2	2	4	1	1	1	1	2	2
106	2	2	2	1	1	2	3	2	3	2	2	2	2	2	2	2	2	2
92	2	1	2	2	2	2	3	2	2	2	2	2	2	2	2	1	2	2
98	3	1	1	2	2	1	3	2	2	1	1	1	4	2	2	2	1	2
83	1	1	1	1	1	1	3	2	2	2	1	1	2	2	2	1	4	4
104	2	2	2	2	2	2	2	2	2	2	2	2	2	2	2	2	2	2
98	3	1	2	2	2	1	2	2	2	2	2	2	2	2	2	2	2	2
89	1	1	2	1	3	2	2	2	1	2	2	2	2	1	2	2	2	2
72	1	1	2	2	1	1	1	2	1	2	1	1	2	1	1	1	1	1
101	2	1	2	2	2	2	3	2	3	2	2	2	2	1	2	2	2	2
87	2	1	2	1	1	2	1	2	1	2	2	2	2	2	2	2	2	2
99	3	2	2	2	3	2	2	2	1	2	2	2	2	1	1	2	2	2
100	2	2	2	1	2	1	3	2	2	2	2	2	2	2	2	2	2	2
93	2	1	2	1	1	2	2	2	1	2	2	2	2	2	2	2	2	2
112	2	2	3	3	1	2	2	2	2	2	2	2	3	3	2	2	2	2
100	2	2	3	2	2	1	2	2	2	2	2	2	2	2	2	1	1	2
85	3	1	2	1	2	2	1	2	1	2	2	2	2	1	2	2	2	2
71	2	2	2	2	1	1	2	2	2	2	2	2	1	1	1	1	2	2
90	2	1	2	2	1	1	1	2	2	2	2	2	2	2	2	2	2	2
134	3	2	3	3	3	3	3	2	3	2	3	2	2	2	2	2	3	3
55	1	1	1	1	1	1	1	1	1	1	2	1	2	1	2	1	2	1
83	1	1	2	1	1	2	2	1	2	1	1	2	1	2	1	2	2	1
79	3	1	1	1	1	1	2	2	1	2	2	2	1	1	1	2	2	2
59	1	1	1	1	1	1	1	1	1	1	1	1	1	1	1	2	1	2
63	1	1	1	1	2	1	1	3	1	1	1	1	1	1	1	1	1	1
126	4	2	4	4	2	2	3	2	2	2	2	3	1	2	2	2	2	2
86	2	1	1	1	1	1	2	1	3	1	1	2	2	2	2	2	2	1
65	1	1	1	1	1	2	1	1	1	1	1	1	1	1	1	1	1	2
89	2	1	2	1	2	2	2	2	2	2	2	2	1	2	2	2	2	2
82	2	1	2	1	1	1	2	2	1	2	2	2	2	2	2	2	2	2
100	2	2	3	2	2	1	2	2	2	2	2	2	2	2	2	1	1	2

**LAMPIRAN C**  
**ANALISIS UJI ASUMSI DAN UJI HIPOTESIS**



**UNIVERSITAS MEDAN AREA**

## NPar Tests

### Descriptive Statistics

	N	Mean	Std. Deviation	Minimum	Maximum
KomOrtuAnak	76	131.2763	11.83058	108.00	157.00
PerDeliquensy	76	92.2632	16.72393	56.00	147.00

### One-Sample Kolmogorov-Smirnov Test

		KomOrtuAnak	PerDeliquensy
N		76	76
Normal Parameters <sup>a,b</sup>	Mean	131.2763	92.2632
	Std. Deviation	11.83058	16.72393
Most Extreme Differences	Absolute	.093	.074
	Positive	.093	.074
	Negative	-.074	-.049
Kolmogorov-Smirnov Z		.813	.646
Asymp. Sig. (2-tailed)		.523	.798

a. Test distribution is Normal.

b. Calculated from data.

## Regression

### Variables Entered/Removed<sup>a</sup>

Model	Variables Entered	Variables Removed	Method
1	KomOrtuAnak <sup>b</sup>		Enter

a. Dependent Variable: PerDeliquensy

b. All requested variables entered.

### Model Summary

Model	R	R Square	Adjusted R Square	Std. Error of the Estimate
1	.416 <sup>a</sup>	.173	.162	15.31083

a. Predictors: (Constant), KomOrtuAnak

ANOVA<sup>a</sup>

Model	Sum of Squares	df	Mean Square	F	Sig.
1 Regression	3629.548	1	3629.548	15.483	.000 <sup>b</sup>
1 Residual	17347.189	74	234.421		
Total	20976.737	75			

a. Dependent Variable: PerDeliquensy

b. Predictors: (Constant), KomOrtuAnak

Coefficients<sup>a</sup>

Model	Unstandardized Coefficients		Standardized Coefficients	t	Sig.
	B	Std. Error	Beta		
1 (Constant)	169.456	19.696		8.603	.000
1 KomOrtuAnak	-.588	.149	-.416	-3.935	.000

a. Dependent Variable: PerDeliquensy

## Curve Fit

## Model Description

Model Name		MOD_2
Dependent Variable	1	PerDeliquensy
Equation	1	Linear
Independent Variable		KomOrtuAnak
Constant		Included
Variable Whose Values Label Observations in Plots		Unspecified

## Case Processing Summary

	N
Total Cases	76
Excluded Cases <sup>a</sup>	0
Forecasted Cases	0
Newly Created Cases	0

a. Cases with a missing value in any variable are excluded from the analysis.



## Correlations

**Descriptive Statistics**

	Mean	Std. Deviation	N
KomOrtuAnak	131.2763	11.83058	76
PerDeliquensy	92.2632	16.72393	76

**Correlations**

		KomOrtuAnak	PerDeliquensy
KomOrtuAnak	Pearson Correlation	1	-.416**
	Sig. (2-tailed)		.000
	N	76	76
PerDeliquensy	Pearson Correlation	-.416**	1
	Sig. (2-tailed)	.000	
	N	76	76

\*\* . Correlation is significant at the 0.01 level (2-tailed).

**Variable Processing Summary**

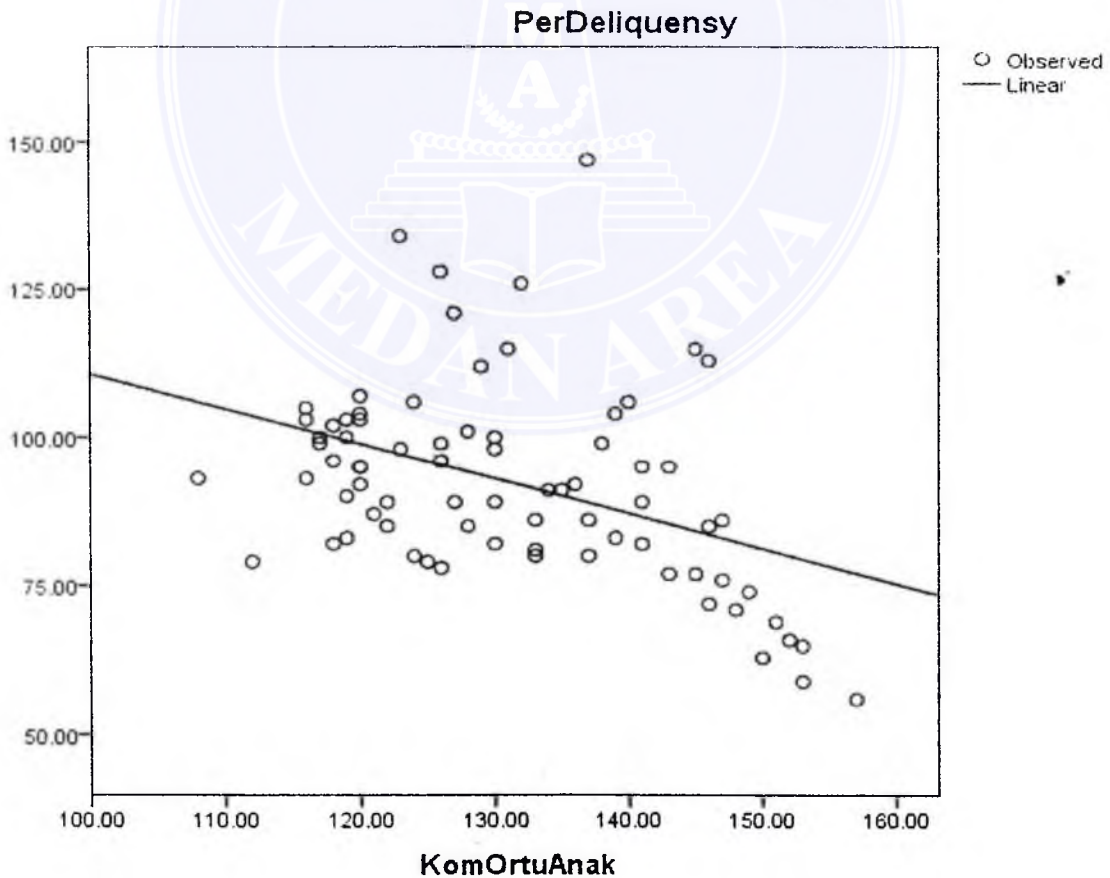
	Variables	
	Dependent	Independent
	PerDeliquensy	KomOrtuAnak
Number of Positive Values	76	76
Number of Zeros	0	0
Number of Negative Values	0	0
Number of Missing Values	User-Missing	0
	System-Missing	0

**Model Summary and Parameter Estimates**

Dependent Variable: PerDeliquensy

Equation	Model Summary					Parameter Estimates	
	R Square	F	df1	df2	Sig.	Constant	b1
Linear	.173	15.483	1	74	.000	169.456	-.588

The independent variable is KomOrtuAnak.



The image features a large, faint watermark of the Universitas Medan Area logo in the background. The logo is circular and contains the text 'UNIVERSITAS' at the top and 'MEDAN AREA' at the bottom. In the center, there is a stylized emblem with a star at the top, a bird-like figure, a shield with the letter 'U', and an open book at the base.

**LAMPIRAN D**  
**SKALA KOMUNIKASI ORANGTUA DAN ANAK**

**SKALA =A=**

NO	PERNYATAAN	Pilihan Jawaban			
		SII	Sr	J	TP
1.	Apapun kegiatan yang saya ikuti di sekolah, saya bicarakan dengan orangtua	SII	Sr	J	TP
2.	Saya tidak mau orangtua mengetahui semua kegiatan yang saya ikuti di sekolah	SII	Sr	J	TP
3.	Sebelum bermain saya mengerjakan pekerjaan yang diberikan orangtua	SII	Sr	J	TP
4.	Kalau sudah di rumah, tidak ada lagi kesempatan saya untuk keluar	SII	Sr	J	TP
5.	Sehabis makan malam, biasanya kami berkumpul bercakap-cakap dengan orangtua	SII	Sr	J	TP
6.	Jarang sekali orangtua mengajak makan malam bersama	SII	Sr	J	TP
7.	Orangtua rela tidak bekerja jika saya sedang sakit	SII	Sr	J	TP
8.	Orangtua hanya memberikan uang kepada saya untuk berobat saat saya sedang sakit	SII	Sr	J	TP
9.	Bila ada masalah pada kegiatan di sekolah, saya sampaikan ke orangtua	SII	Sr	J	TP
10.	Seberat apapun masalah di sekolah, orangtua tidak boleh ikut campur	SII	Sr	J	TP
11.	Saya memiliki kewajiban mengerjakan beberapa pekerjaan di rumah	SII	Sr	J	TP
12.	Saya memiliki kebebasan di rumah	SII	Sr	J	TP
13.	Apapun masalah yang saya hadapi saya bicarakan dengan orangtua secara terbuka	SII	Sr	J	TP
14.	Orangtua bersikap acuh, membuat saya malas membicarakan suatu masalah	SII	Sr	J	TP
15.	Orangtua mengibur saat saya sedang sakit	SII	Sr	J	TP
16.	Meskipun saya sedang sakit, orangtua tetap sibuk bekerja	SII	Sr	J	TP
17.	Orangtua mengetahui siapa teman dekat saya di sekolah	SII	Sr	J	TP
18.	Kebanyakan teman sekolah saya tidak diketahui oleh orangtua	SII	Sr	J	TP
19.	Dimanapun saya berada saya ingat dengan pesan-pesan orangtua	SII	Sr	J	TP
20.	Kalau sudah berkumpul dengan teman-teman, biasanya pesan orangtua tidak lagi saya ingat	SII	Sr	J	TP
21.	Sebelum memilih jurusan sekolah, saya akan membahasnya dengan orangtua	SII	Sr	J	TP
22.	Soal pilihan jurusan sekolah, orangtua tidak mau memberi pertimbangan	SII	Sr	J	TP
23.	Orangtua tidak meninggalkan saya sendirian saat saya sedang membutuhkan	SII	Sr	J	TP
24.	Saya sering tidak ditemani saat sedang sakit	SII	Sr	J	TP

25.	Orangtua mengetahui kemana saya pergi setelah pulang sekolah	SII	Sr	J	TP
26.	Sepulang dari sekolah saya sering pergi tanpa diketahui orangtua	SII	Sr	J	TP
27.	Meskipun tidak dilihat orangtua, namun saya tidak berani melakukan hal yang dilarang orangtua	SII	Sr	J	TP
28.	Saat berada di luar, saya bebas berbuat apa saja karena orangtua tidak melihat	SII	Sr	J	TP
29.	Keputusan yang saya ambil harus mendapat persetujuan orangtua	SII	Sr	J	TP
30.	Orangtua menyerahkan semua keputusan tentang diri saya kepada saya sepenuhnya	SII	Sr	J	TP
31.	Sesekali orangtua meminta pendapat saya	SII	Sr	J	TP
32.	Mendengar pembahasan orangtuaupun saya tidak diperbolehkan	SII	Sr	J	TP
33.	Saya mematuhi perintah orangtua	SII	Sr	J	TP
34.	Mematuhi peraturan orangtua membuat saya seperti terkekang	SII	Sr	J	TP
35.	Bila saya sedang ada masalah, maka saya akan meminta petunjuk orangtua untuk menyelesaikannya	SII	Sr	J	TP
36.	Percuma saja membicarakan sesuatu masalah dengan orangtua, karena mereka terlalu sibuk	SII	Sr	J	TP
37.	Bila saya mengemukakan pendapat, orangtua mau mendengarkan	SII	Sr	J	TP
38.	Jika saya mengeluarkan pendapat orangtua beranggapan saya belum mengerti	SII	Sr	J	TP
39.	Tugas yang diberikan orangtua akan saya kerjakan	SII	Sr	J	TP
40.	Jika tidak dipaksa, malas rasanya mengerjakan pekerjaan di rumah	SII	Sr	J	TP
41.	Bila saya sedang kesulitan, maka orangtua membantu mengatasinya	SII	Sr	J	TP
42.	Orangtua tahunya marah jika saya sedang ada masalah	SII	Sr	J	TP
43.	Jika orangtua menolak pendapat saya, biasanya mereka memberi alasannya.	SII	Sr	J	TP
44.	Menurut orangtua, pantang anak-anak ikut campur dalam masalah keluarga	SII	Sr	J	TP



**LAMPIRAN E**  
**SKALA PERILAKU DELINQUENCY**

**SKALA =B=**

NO	PERNYATAAN	Pilihan Jawaban			
		SII	Sr	J	TP
1.	Saya termasuk orang yang senang adu fisik	SII	Sr	J	TP
2.	Saya akan menghindari menggunakan cara-cara kekerasan	SII	Sr	J	TP
3.	Bersama teman-teman saya mau membuat heboh dengan membuat kerusakan fasilitas umum	SII	Sr	J	TP
4.	Sebisa mungkin saya menasehati teman-teman agar jangan membuat kerusakan	SII	Sr	J	TP
5.	Sesekali saya mengunjungi tempat-tempat hiburan malam	SII	Sr	J	TP
6.	Tak pantas rasanya bila saya berada di tempat-tempat hiburan malam	SII	Sr	J	TP
7.	Ada beberapa mata pelajaran yang saya tidak sukai membuat saya sering bolos sekolah	SII	Sr	J	TP
8.	Saya berusaha belajar lebih keras agar pelajaran yang sulit dapat saya pahami	SII	Sr	J	TP
9.	Bagi saya adu fisik adalah suatu penyelesaian	SII	Sr	J	TP
10.	Adu fisik bukan cara menyelesaikan suatu masalah	SII	Sr	J	TP
11.	Saya tidak mau dibilang banci dengan tidak ikut-ikutan kawan membuat onar	SII	Sr	J	TP
12.	Biarlah saya dibilang tidak gaul gara-gara tidak melibatkan diri membuat keonaran	SII	Sr	J	TP
13.	Berkumpul dengan perempuan-perempuan malam menambah pengalaman bagi saya	SII	Sr	J	TP
14.	Saya merasa akan sangat malu jika ada yang melihat saya berkumpul di tempat-tempat hiburan malam	SII	Sr	J	TP
15.	Guru-guru yang kejam membuat saya cabut dari sekolah	SII	Sr	J	TP
16.	Kalau tidak bersalah, saya tidak takut berhadapan dengan guru yang kejam	SII	Sr	J	TP
17.	Saat sedang sendiri, saya memilih menonton film sendiri adegan panas	SII	Sr	J	TP
18.	Saya memilih ganti saluran televisi yang menayangkan adegan panas	SII	Sr	J	TP
19.	Bagi saya mencuri harta milik orang kaya tidak masalah	SII	Sr	J	TP
20.	Saya dapat membayangkan sakit hati orang yang hartanya diambil	SII	Sr	J	TP
21.	Banyak teman saya saat ini yang menggunakan narkoba	SII	Sr	J	TP
22.	Saya berusaha menghindar dari teman yang suka narkoba	SII	Sr	J	TP
23.	Saya bosan dengan segala nasehat orangtua	SII	Sr	J	TP
24.	Kalau orangtua member nasehat pasti tujuannya baik untuk kita	SII	Sr	J	TP

25.	Saya cenderung menyukai penampilan yang erotis	SII	Sr	J	TP
26.	Saya merasa malu sendiri menyaksikan adegan panas	SII	Sr	J	TP
27.	Saat ini bagi saya mencuri wajar saja dilakukan karena sudah tidak ada uang	SII	Sr	J	TP
28.	Saya sanggup menahan diri tidak ada uang daripada harus mencuri	SII	Sr	J	TP
29.	Tidak hebat rasanya saat ini jika tidak mengkonsumsi narkoba	SII	Sr	J	TP
30.	Saya tidak malu bergabung dengan teman-teman walau saya tidak memakai narkoba	SII	Sr	J	TP
31.	Saya merasa lebih nyaman berada di luar rumah	SII	Sr	J	TP
32.	Saya betah mendengarkan nasehat orangtua	SII	Sr	J	TP
33.	Saat sedang kesulitan keuangan, terkadang timbul keinginan mengambil harta orang lain	SII	Sr	J	TP
34.	Meskipun tidak ada yang melihat, saya tidak akan mengambil harta orang lain	SII	Sr	J	TP
35.	Perhiasan yang digunakan orang mengundang saya untuk merampasnya	SII	Sr	J	TP
36.	Saya akan memberitahukan jika melihat dompet seseorang terjatuh	SII	Sr	J	TP
37.	Merokok adalah hal yang biasa saat ini.	SII	Sr	J	TP
38.	Saya sadar merokok itu tidak baik, karenanya saya tidak mau merokok	SII	Sr	J	TP
39.	Saya akan ikut-ikutan dengan teman yang lain jika ada peluang mengambil barang milik orang lain	SII	Sr	J	TP
40.	Meskipun dipaksa teman-teman, saya tetap mampu menahan diri untuk tidak mencuri	SII	Sr	J	TP
41.	Jika tidak ada yang melihat, saya berani mencopet barang orang yang tidak saya kenal	SII	Sr	J	TP
42.	Saya akan mengembalikan barang yang saya temui kepada pemiliknya	SII	Sr	J	TP
43.	Jika tidak merokok, pusing rasanya kepala saya	SII	Sr	J	TP
44.	Meskipun banyak teman yang merokok, namun saya tidak terpengaruh	SII	Sr	J	TP
45.	Jika saya terlalu disakiti, bukan tidak mungkin saya melukai orang lain	SII	Sr	J	TP
46.	Jika masih mampu mengalah, saya akan melakukannya	SII	Sr	J	TP
47.	Untuk mendapatkan uang jajan, saya memeras adik kelas yang takut dengan saya	SII	Sr	J	TP
48.	Dengan adik kelas hubungan saya cukup akrab	SII	Sr	J	TP
49.	Minum minuman keras membuat saya percaya diri	SII	Sr	J	TP
50.	Orang yang mau meminum minuman keras karena tidak percaya diri	SII	Sr	J	TP
51.	Bagi saya, sakit hati harus dibalas	SII	Sr	J	TP
52.	Biarlah saya mengalah asalkan tidak jatuh korban akibat tindak kekerasan	SII	Sr	J	TP



53.	Setiap hari ada saja adik kelas yang memberikan uang kepada saya	SII	Sr	J	TP
54.	Saya berusaha bertingkah laku agar adik-adik kelas tidak takut pada saya	SII	Sr	J	TP
55.	Saya merasa bangga jika sudah minum minuman keras	SII	Sr	J	TP
56.	Meskipun dipaksa saya tidak akan mau minum minuman keras	SII	Sr	J	TP

